



Aplicaciones

Bomba con certificación ATEX de rodete MULTICANAL de amplio paso libre preparada para trabajar en presencia de trazos líquidos inflamables, polvos, gases o en atmósferas potencialmente explosivas con presencia de sólidos. Recomendada para el reciclaje y drenaje de aguas industriales y de procesos en donde se requiera una certificación antideflagrante ATEX por peligrosidad de la instalación.

Especificaciones de uso

Temperatura máx. de uso 40°C.
 Ph del líquido 6 + 14.
 Sumergencia max. 20 m.
 Densidad del líquido max. 1 kg/dm³.
 Viscosidad del líquido max. 1 mm²/s.
 Presión acústica máx. > 70db.
 Arranques hora max. 30.



Rodete Multicanal

Construcción bomba

Cuerpo de bomba y rodete en hierro fundido EN-GJL-250.
 Rodete de canal abierto.
 Asa transporte y manejo reforzada.
 Eje bomba AISI 431.
 Dos sellos mecánicos carburo de silicio en cámara aceite.
 Tornillería en acero inox. A2.
 Amplio paso libre.
 Pintura epoxi bicomponente de elevada resistencia a corrosión.

Construcción motor

Motores trifásicos 400 v.
 Carcasa exterior en hierro fundido.
 Aislamiento clase H.
 Protección IP 68.
 Protecciones térmicas integradas en estator.



2460



Ex db IIB T4 Gb
 Ex h IIB T4 Gb

Datos de servicio

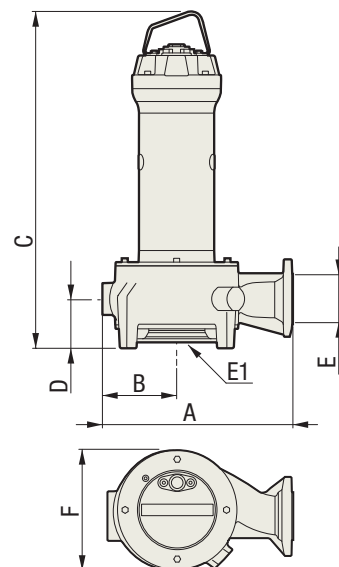
TIPO	CV	l/min m ³ /h	0	60	120	180	240	300	360	420	480	600	720	840	960	1080	1200	1320	1440	1680		
			0	3,6	7,2	10,8	14,4	18	21,6	25,2	28,8	36	43,2	50,4	57,6	64,8	72	79,6	86,4	100,8		
DRG 100/2/G40HT-EX	1	m.c.a.	14	12,3	10,9	9,8	8,8	7,6	6,2	4,4	2,3											
DRG 200/2/G50HT-EX	2		17,4	17	16,5	16	15,5	14,6	13,8	12,6	11,3	8,2	4,2									
DRG 300/2/65HT-EX	3		17,9	17,4	16,7	16,2	15,8	15,2	14,7	14,1	13,6	12,4	11,2	9,8	8,7	7,4	6,1	4,7	3,3			
DRG 400/2/65HT-EX	4		22,8	22,1	21,3	20,7	19,9	19,3	18,4	18	17,5	16,2	15	13,8	12,5	11	9,6	7,8	6,5			
DRG 550/2/65HT-EX	5,5		26,4	25,4	24,4	23,8	23,3	22,9	22,1	21,7	20,9	19,7	18,8	17,1	16,5	14,9	13,9	12,4	11,1	8,1		

Datos técnicos

TIPO	CV	V	kW		A	RPM	ARRANQUE	CABLE	PASO SÓLIDOS
			P1	P2					
DRG 100/2/G40HT-EX	1	400	1	0,8	4,9	2900	DIRECTO	4G1,5+3x1	15x10 mm
DRG 200/2/G50HT-EX	2	400	1,8	1,5	3,3	2900	DIRECTO	4G1,5+3x1	15x10 mm
DRG 300/2/65HT-EX	3	400	2,76	2,2	4,62	2900	DIRECTO	4G1,5+3x1	40x35 mm
DRG 400/2/65HT-EX	4	400	3,68	3	6,36	2900	DIRECTO	4G1,5+3x1	40x35 mm
DRG 550/2/65HT-EX	5,5	400	4,66	4	7,73	2900	DIRECTO	4G1,5+3x1	40x35 mm

Dimensiones (en mm.)

TIPO	A	B	C	D	E	E1	F	IMPULSIÓN		PESO kg
								ROSCA	BRIDA	
DRG 100/2/G40HT-EX	263	110	564	101	G 1-1/2"		220	G 1-1/2	DN 32 PN6	26
DRG 200/2/G50HT-EX	268	110	564	104	G 2"		220	G 2"	DN 32 PN6	28
DRG 300/2/65HT-EX	344	136	565	80	DN65	65	255		DN 65 PN 10-16	59,6
DRG 400/2/65HT-EX	344	136	615	80	DN65	65	255		DN 65 PN 10-16	61,6
DRG 550/2/65HT-EX	343	136	698	80	DN65	65	253		DN 65 PN 10-16	63,6



BASE DE APOYO TIPO "C" hasta 5,5 CV

