



Rodete Vortex

Aplicaciones

Bomba con certificación ATEX de rodete VORTEX de amplio paso libre preparada para trabajar en presencia de trazos líquidos inflamables, polvos, gases o en atmósferas potencialmente explosivas con presencia de sólidos. Recomendada para la extracción de aguas residuales, tanto civiles como industriales en donde se requiera una certificación antideflagrante ATEX por peligrosidad de la instalación.

Especificaciones de uso

Temperatura máx. de uso 40 °C.
 pH del líquido 6 + 14.
 Sumergencia máx. 20 m.
 Densidad del líquido máx. 1,1 kg/dm³.
 Presión acústica máx <70 dB.
 Arranques/hora máx. 20 (<10kW) 15 (<10kW).
 Rodete tipo Vortex de gran paso.

Construcción bomba

Cuerpo de bomba y rodete en hierro fundido EN-GJL-250.
 Rodete VORTEX de paso integral.
 Asa de transporte y manejo reforzada.
 Prensaestopos especial reforzado.
 Eje bomba AISI 431.
 DOS cierres mecánicos carburo silicio en cámara aceite.
 Tornillería en acero inox. A2.
 Amplio paso libre.
 Pintura Epoxi de elevada resistencia a la corrosión.

Construcción motor

Motores trifásicos 400 V.
 Carcasa exterior hierro fundido.
 Aislamiento Clase F (155°C)/H (180°C).
 Protección IP 68.
 Protecciones térmicas integradas en el estator.



Datos de servicio

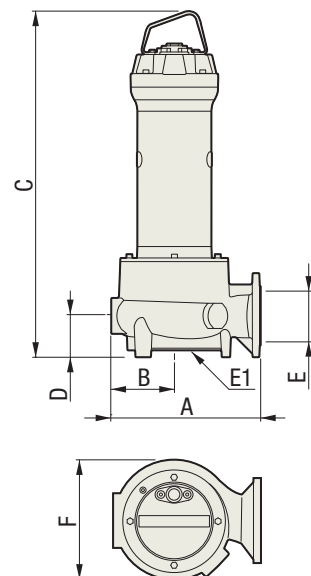
TIPO	CV	l/min m ³ /h	0	60	120	180	240	300	360	420	480	600	720	840	960	1080	1200	1320	1440	1560	
			0	3,6	7,2	10,8	14,4	18	21,6	25,2	28,8	36	43,2	50,4	57,6	64,8	72	79,6	86,4	93,6	
DGG 100/2/G50HT-EX	1	m.c.a.	9,8	9	8,2	7,2	6,1	4,9	3,8	2,8											
DGG 200/2/G50HT-EX	2		14,3	13,6	12,5	11,5	10,5	9	8	6,7	5,5	2,9									
DGG 300/2/65HT-EX	3		15,1	14,6	13,4	12,3	11	10	9,1	8,5	7,4	5,6	3,9	2,6							
DGG 400/2/65HT-EX	4		17,7	17,1	16,4	15,3	14,5	13,1	12,2	11	9,9	7,7	5,8	4,2	2,9						
DGG 550/2/65HT-EX	5,5		19,5	18,9	18,4	17,8	17	16,2	15,4	14,5	13,6	11,7	9,8	7,9	6,1	4,4	2,9				

Datos técnicos

TIPO	CV	V	kW		A	RPM	ARRANQUE	CABLE	PASO mm
			P1	P2					
DGG 100/2/G50HT-EX	1	400	0,8	0,9	1,7	2900	DIRECTO	4G1,5+3x1	50
DGG 200/2/G50HT-EX	2	400	1,78	1,5	3,3	2900	DIRECTO	4G1,5+3x1	50
DGG 300/2/65HT-EX	3	400	2,76	2,2	4,62	2900	DIRECTO	4G1,5+3x1	65
DGG 400/2/65HT-EX	4	400	3,68	3	6,36	2900	DIRECTO	4G1,5+3x1	65
DGG 550/2/65HT-EX	5,5	400	4,66	4	7,73	2900	DIRECTO	4G1,5+3x1	65

Dimensiones (en mm.)

TIPO	A	B	C	D	E	E1	F	IMPULSIÓN		PESO kg
								ROSCA	BRIDA	
DGG 100/2/G50HT-EX	254	110	525	110	G 1-1/2"		220	G 1-1/2"	DN32 PN6	28
DGG 200/2/G50HT-EX	261	102	566	81	G 2"		205	G 2"	DN32 PN6	30
DGG 300/2/65HT-EX	301	119	576	70	DN65	65	218		DN65 PN10-16	46,2
DGG 400/2/65HT-EX	301	119	626	70	DN65	65	218		DN65 PN10-16	50
DGG 550/2/65HT-EX	301	119	733	90	DN65	65	222		DN65 PN10-16	71,2



Base de apoyo tipo "A" hasta 4 CV



Base de apoyo tipo "D" para 5,5 CV

