



Aplicaciones

Bomba trituradora de rodete multicanal abierto de hierro fundido, con sistema de trituración por cuchilla giratoria de tres hojas. Diseñado para uso profesional e industrial, es adecuado para tratamiento de líquidos que contienen sólidos suspendidos o fibras donde los materiales deben ser desmenuzados para el paso por bomba.

Especificaciones de uso

Temperatura máx. de uso 40°C.
 Ph del líquido 6 + 14.
 Sumergencia max. 20 m.
 Densidad del líquido max. 1 kg/dm³.
 Viscosidad del líquido max. 1 mm²/s.
 Presión acústica máx. > 70db.
 Arranques hora max. 30.

Construcción bomba

Cuerpo de bomba y rodete en hierro fundido.
 Impulsor abierto multicanal en fundición.
 Sistema de trituración con cuchilla giratoria de acero al cromo.
 Asa transporte y manejo reforzada.
 Eje bomba AISI 431.
 Dos sellos mecánicos carburo de silicio en cámara aceite.
 Tornillería en acero inox. A2.
 Pintura epoxi bicomponente de elevada resistencia a corrosión.

Construcción motor

Motores trifásicos 400 v.
 Carcasa exterior en hierro fundido.
 Aislamiento clase H.
 Protección IP 68.
 Protecciones térmicas integradas en estator.



Rodete Multicanal con cuchilla trituradora

Datos de servicio

TIPO	CV	l/min m ³ /h	0	30	60	90	120	150	180	210	240	270	300	360	420	480
			0	1,8	3,6	5,4	7,2	9	10,8	12,6	14,4	16,2	18	21,6	25,2	28,8
GRG 250 / 2 / G40H	2,5	m.c.a.	28,5	28,2	27,6	26,8	25,4	24,1	22,7	21,2	19,4	17,3	14,9			
GRG 300 / 2 / G50H	3		30,3	29,8	29,3	28,6	27,9	26,9	26	25	24	22,8	21,6			
GRG 400 / 2 / G50H	4		35,8	35,1	34,8	33,9	33	32	31,1	29,7	28,5	26,9	25,3	21,8	17,7	
GRG 550 / 2 / G50H	5,5		45,1	44,8	44,4	43,6	42,8	41,9	40,6	39,6	38,1	36,9	35,3			
GRG 750 / 2 / G50H	7,5		46,6	46,2	45,9	45,2	44,6	43,7	42,8	41,7	40,8	39,6	38,5	35,8	32,4	27,9
GRG 1000 / 2 / G50H	10		53,7	53,3	52,9	52,3	51,6	50,9	50	49,1	48,2	47	46	43,3	39,8	35,2

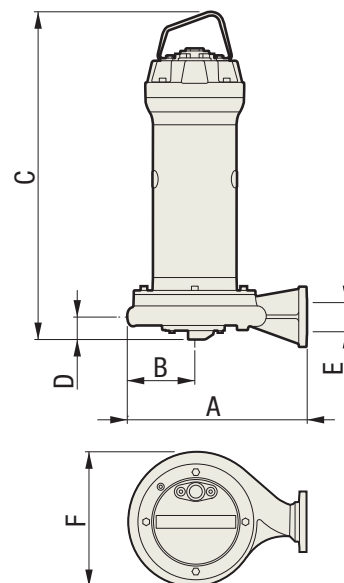
Datos técnicos

TIPO	CV	V	kW		A	RPM	ARRANQUE	CABLE
			P1	P2				
GRG 250 / 2 / G40H	2,5	400	2,19	1,8	3,7	2900	DIRECTO	4 G1"
GRG 300 / 2 / G50H	3	400	2,76	2,2	4,62	2900	DIRECTO	4G1,5 + 3x1
GRG 400 / 2 / G50H	4	400	3,68	3	6,36	2900	DIRECTO	4G1,5 + 3x1
GRG 550 / 2 / G50H	5,5	400	4,66	4	7,73	2900	DIRECTO	4G1,5 + 3x1
GRG 750 / 2 / G50H	7,5	400	6,32	5,5	10,8	2900	DIRECTO *	4G1,5 + 3x1
GRG 1000 / 2 / G50H	10	400	8,51	7,5	13,7	2900	DIRECTO *	4G1,5 + 3x1

* Bajo demanda estrella/triángulo

Dimensiones (en mm.)

TIPO	A	B	C	D	E (impulsión)		F	PESO kg
					ROSCA	BRIDA		
GRG 250 / 2 / G40H	267	103	491	45	GAS 1-1/2"	DN 32	215	32
GRG 300 / 2 / G50H	305	110	527	56	GAS 2"	DN 32	225	58,6
GRG 400 / 2 / G50H	352	132	594	59	GAS 2"	DN 32	263	59,6
GRG 550 / 2 / G50H	352	132	652	59	GAS 2"	DN 32	263	57
GRG 750 / 2 / G50H	352	128	652	59	GAS 2"	DN 32	263	59,7
GRG 1000 / 2 / G50H	352	128	727	59	GAS 2"	DN 32	263	68,7



BASE DE APOYO TIPO "A" de 2,5 a 10 CV

