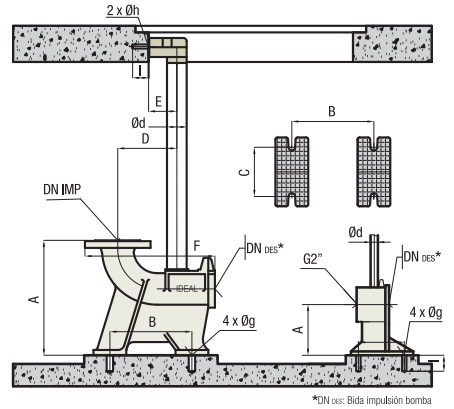
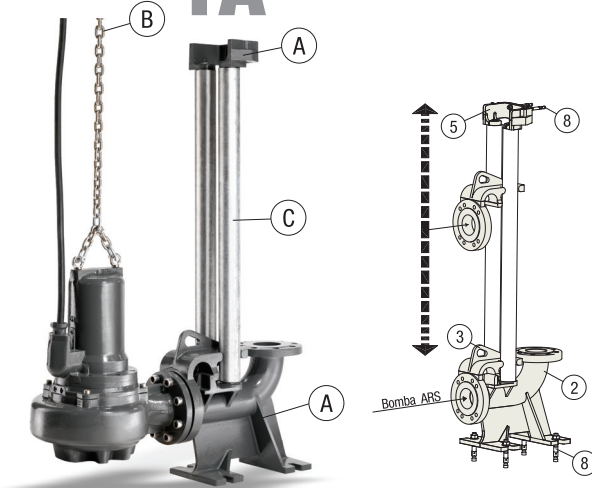


Cámara húmeda 1A



A Kit sistema acoplamiento

DN DES	DN IMP	Dimensiones						Taladros			
		Ød	A	B	C	D	E	F	Øg	Øh	I
DN 40-50	G 2"	G 3/4"	134	100	100	79	96	-	10	10	60
DN 65	DN 65	G 2"	250	200	120	180	85	410	16	10	80
DN 80	DN 80	G 2"	350	250	150	180	85	396	16	10	80
DN 100	DN 100	G 2"	380	250	150	190	85	416	16	10	80
DN 150	DN 150	G 2"	532	350	225	225	85	500	16	10	80
DN 200	DN 200	G 2"	700	400	250	337	85	683	20	10	110
DN 250	DN 300	G 3"	800	520	525	422	120	763	20	10	110
DN 300	DN 300	G 3"	800	520	525	422	120	763	20	10	110
DN 200 *	DN 200	2"	530	350	250	241	85	475	20	10	110
DN 250 *	DN 250	2" 1/2	680	470	500	400	155	783	20	10	110
DN 300 *	DN 300	3"	720	590	500	440	140	763	20	10	110
DN 400 *	DN 400	3"	855	810	640	700	155	800	20	10	110
DN 500 *	DN 500	3"	920	810	640	793	155	1000	20	10	110

* Kit sistema de acoplamiento solo para bombas tipo CI

El kit del sistema de acoplamiento incluye:

Nº	Denominación	Materiales	Cantidad por kit
2	Zócalo	Fundición gris	1
3	Deslizadera	Fundición gris	1
5	Soporte tubos guía	Acero Zn	1
8	Pernos de anclaje zócalo	Acero Zn	4
	Pernos de anclaje soporte tubos guía	Acero Zn	2
	Tomillos brida	Inox. AISI 304	4
	Junta	Neopreno	1

C Kit tubos guía

Denominación	Ød	Materiales	Cantidad por kit	Longitud
Tubos guía 2 tubos	G 3/4"	Acero 8.8 Zn	2	6000
	G 2"		2	6000
	G 3"		2	6000
	G 3/4"	Inox. AISI 304	2	6000
	G 2"		2	6000
	G 3"		2	6000
	G 3/4"		2	6000
	G 2"		2	6000
G 3"	Inox. AISI 316	2	6000	

Dimensiones (mm)

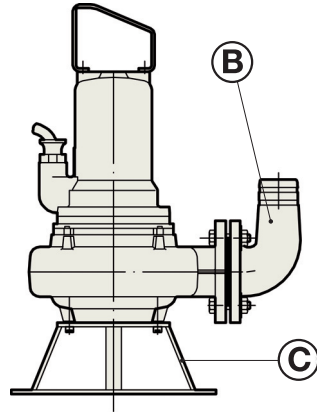
B Kit cadena

Denominación	Materiales	Dimensiones				Carga max (kg)
		d	t	b1 min	Ø grilletes	
Cadena 6 mts.	Acero Zn DIN 56878 Grado 80	6	18	8,5	6	400
		8	24	11	8	800
		10	30	14	6	1160
		6	18,5	7,2	6	400
		8	24	9,6	8	800
		10	28	12	10	1160
	Inox. AISI 316 DIN 766	6	18,5	7,2	6	400
		8	24	9,6	8	800
		10	28	12	10	1160

Grilletes incluidos

Transportable 2B

A Kit transportable

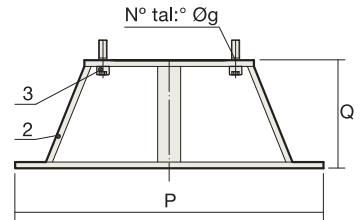
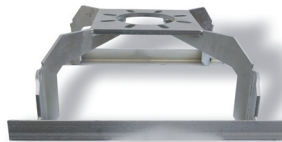
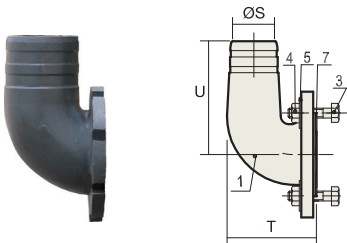


A - Kit transportable

Ø Brida impulsión	DN 80
DN 80	Kit transportable DN 80
DN 100	Kit transportable DN 100
DN 150	Kit transportable DN 125

B Kit codo impulsión

C Kit base colador



B - El kit codo impulsión incluye

Nº	Denominación	Materiales	Cantidad por Kit
1	Codo impulsión	Fundición gris	1
3	Tornillo con tuerca y arandela	Inox. AISI 304	1
5	Juntas	Neopreno	4-8

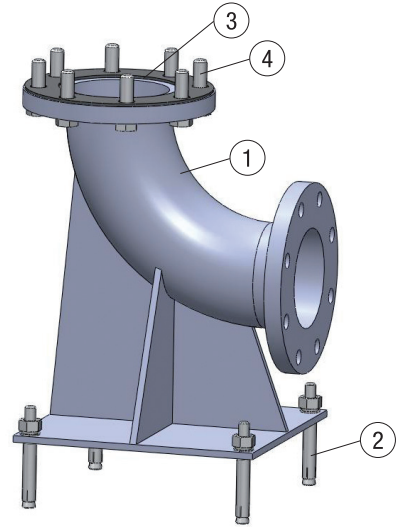
C - El kit base colador incluye

Nº	Denominación	Materiales	Cantidad por Kit
2	Base colador	Galvanizado	1
3	Tornillo con tuerca y arandela	Inox. AISI 304	4-8-12

Tipo	Ø Brida imp.	ØS	U	T
Kit codo impulsión DN 40-50	DN 40-50	50	114	100
Bridas 2"	DN 40-50	-	-	-
Kit codo impulsión DN 65	DN 65	62	114	100
Brida 2 1/2"	DN 65	-	-	-
Kit codo impulsión DN 80	DN 80	75	200	151
Kit codo impulsión DN 100	DN 100	100	200	151
Kit codo impulsión DN 150	DN 150	150	250	206

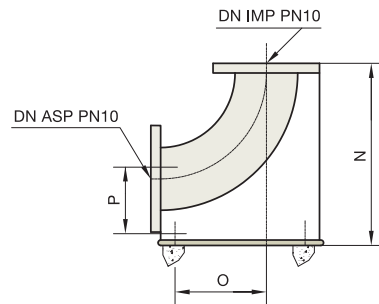
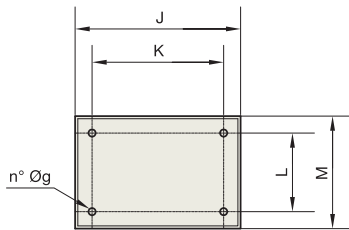
Tipo	Ø Brida imp.	P	Q	Nº	Øg
Kit base colador DN 80	DN 80	Ø400	140	4	18
Kit base colador DN 100	DN 100	Ø480	150	4	18
Kit base colador DN 125	DN 125	560x560	225	8	23
Kit base colador DN 150	DN 150	560x560	225	8	23
Kit base colador DN 200	DN 200	700x760	270	8	23
Kit base colador DN 250	DN 250	700	265	12	27
Kit base colador DN 300	DN 300	1284	350	12	27

Kit soporte aspiración



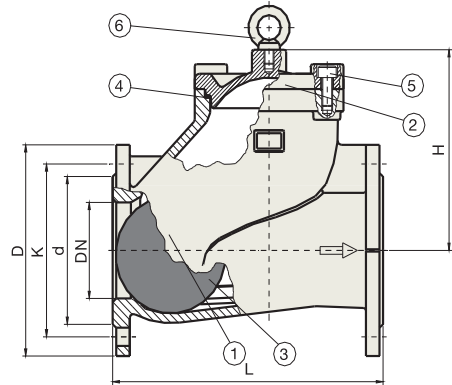
El kit soporte de aspiración incluye:

Nº	Denominación	Materiales
1	Soporte de aspiración	Fundición gris
2	Pernos de anclaje soporte de aspiración	Acero Zn
3	Junta unión brida aspiración	NBR
4	Tornillos unión brida aspiración	Inox. AISI 304



Tipo	Dimensiones en mm.										
	DN ASP	DN IMP	J	K	L	M	N	O	P	Nº	Øg
DN 100	100	100	260	200	200	260	358	150	156	4	12
DN 150	150	150	371	331	331	371	507	253	243	4	12
DN 200	200	200	400	400	430	510	615	200	307	4	18
DN 250	250	250	650	500	500	580	702	290	307	4	18
DN 300	350	350	800	600	500	580	886	400	350	6	18

Válvula de retención de bola EN-12334



DN	Tipo	L (F48)	D (PN10)	K (PN10)	d	h	Peso (kg)
40	Válvula bola DN 40	180	150	110	85	115	6
50	Válvula bola DN 50	200	165	125	102	120	8
65	Válvula bola DN 65	240	185	145	122	160	12
80	Válvula bola DN 80	260	200	160	138	175	17
100	Válvula bola DN 100	300	220	180	158	220	24
150	Válvula bola DN 150	400	285	240	212	270	50
200	Válvula bola DN 200	500	340	295	268	320	98
250	Válvula bola DN 250	600	395	350	320	355	136
300	Válvula bola DN 300	700	445	400	370	420	220

Longitud de montaje según EN 558-1 Serie F48
Dimensiones bridas y orificios según UNE-EN 1092-2 PN10

Limitaciones de uso
De -1 Bar a 10 Bar
De -10 °C a 70 °C

N°	Denominación	Materiales	Cantidad	Norma
1	Cuerpo	Fundición gris	1	EN-GJL-250
2	Tapa	Fundición gris	1	EN-GJL-250
3	Bola	Aluminio recubierto con NBR	1	
4	Junta tapa-cuerpo	NBR	1	
5	Tornillos	Acero 6.8 Zn	4 (DN 40-DN 65)	EN-24017
6	Anilla elevación	Acero Zn	1	DIN 580

Interruptor de nivel para aguas residuales



ATEX



AK 53120

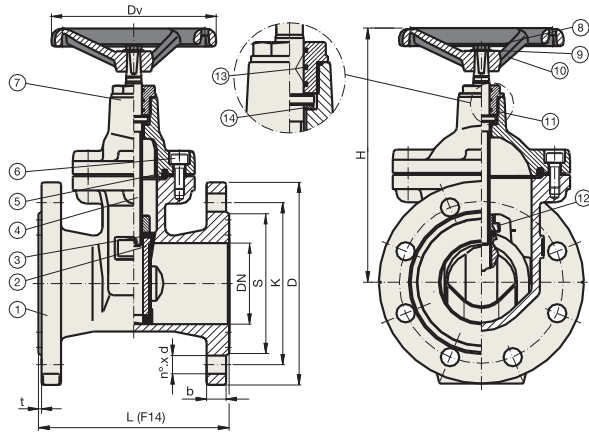
Tipo	Longitud de cable (m)
AK 53120	5
Interruptor de nivel ATEX	5
Interruptor de nivel ATEX	10

	Standar	ATEX
Funcionamiento	Omnidireccional	Omnidireccional
Densidad max. fluido	0,70 a 1,15	0,80 a 1,10
Presión max.	3,5 bar	4 bar
Temperatura max.	85° C	-20°C - +70°C
Protección	IP-68	IP-6X
Tensión	24 VAC	24 VAC
Envoltura	Polypropylene	Polypropylene + HR HY (hypalon)
Cable	Neoprene H07RN8-F	HR HY (hypalon) H07RN8-F
Tipo de cable	3 conductores	3 conductores
Peso flotador	200 g	300 g
Peso cable	Neoprene 115 g/m	HR HY + HR HY (hypalon) 110 g/m
Longitud standar cable	5-10 m*	5-10 m*

* Otras longitudes bajo pedido

Dimensiones (mm)

Válvula de corte de compuerta EN-1171



N°	Denominación	Materiales	Cantidad	Norma
1	Cuerpo	Fundición gris	1	EN-GJL-250
2	Cuña	Fundición gris	1	EN-GJL-250
3	Revestimiento cuña	NBR	1	
4	Husillo	Ac. Inox. X20 Cr13	1	AISI 420
5	Junta cuerpo-tapa	NBR	1	
6	Tomillo tapa	Acero 8.8 Zn	Según DN	EN-24762
7	Tapa	Fundición gris	1	EN-GJL-250
8	Tomillo volante	Acero 8.8 Zn	1	EN-24017
9	Arandela volante	Acero 8.8 Zn	1	EN-24017
10	Volante	Fundición nodular	1	EN-GJS-400-15
11	Tuerca prensa	Latón Cu Zn39 Pb3	1	EN-12164
12	Tuerca husillo	Latón Cu Zn39 Pb3	1	EN-12164
13	Torica tuerca prensa	NBR	1	
14	Arandela inferior	Arnite	1	DIN 16980

Longitud de montaje según EN 558-1 Serie F48
 Diámetro bridas según UNE-EN 1092-2 PN10/PN16
 Orificios según UNE-EN 1092-2 PN10/PN16
 Recubrimiento interior y exterior de "EPOXY"

Limitaciones de uso
 De -1 Bar a 10 Bar
 De -10 °C a 70 °C

Tipo	DN	L (F14)	K (PN10)	S	Dv	b	t	H	n° x d	Peso (kg)
V. C. DN 40	40	140	110	102	160	17	3	210	4x18	10
V. C. DN 50	50	150	125	102	160	17	3	210	4x18	11
V. C. DN 65	65	170	145	122	160	17	3	233	4x18	13
V. C. DN 80	80	180	160	138	160	19	3	253	8x18	15
V. C. DN 100	100	190	180	158	200	21	3	306	8x18	22
V. C. DN 150	150	210	240	212	320	23	3	422	8x23	45
V. C. DN 200	200	230	295	268	320	23	3	498	8x23	73
V. C. DN 250	250	250	350	320	320	23	3	593	12x23	115
V. C. DN 300	300	270	400	378	360	23	3	677	12x23	145

Anodo de zinc para aguas residuales



Tipo	Para bombas hasta
Anodo de zinc	150 kg
Anodo de zinc	350 kg
Anodo de zinc	800 kg
Anodo de zinc	1.200 kg