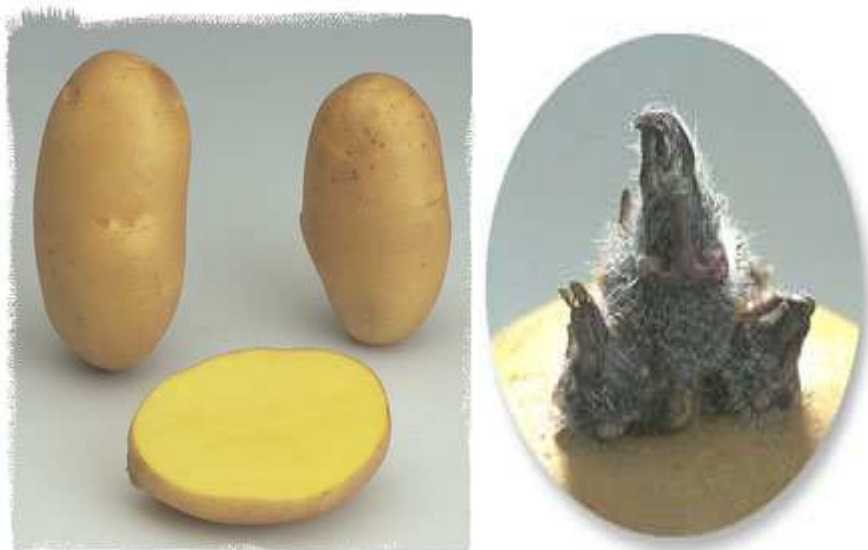


Agria



Origen genético: Quarta X Semlo

Criador (s): Kartoffelzucht Bohm. - (ALEMANIA)

Registro: Catálogo comunitario

Tipo: Catálogo europeo

Categoría: Consumo

Madurez: Medio

caracteres descriptivos

Tubérculo: , ojos Oblong fija, muy superficial, piel amarilla, pulpa de color amarillo.

Sprout: . Púrpura, esférica, cabello fuerte

Planta: . Alto, en posición vertical, tipo semi-ramificación

del tallo: pigmentación débil, alas desarrolladas, ondulada.

hoja: verde claro, moderadamente dividido, entreabrió; folleto media, redondeada ovalada (I = 1,68); plan de limbo.

Floración: . moderadamente abundante

Flor: . blanca, capullo de la flor parcialmente pigmentada

Fruta: Rare.

caracteres culturales y el uso

Susceptibilidad a las enfermedades:

tizón de la hoja:

el tizón del tubérculo:

verruca:

Sarna común:

Virus X:

Virus A:

Virus Y:

Winding:

Nematodo RO 1-4: