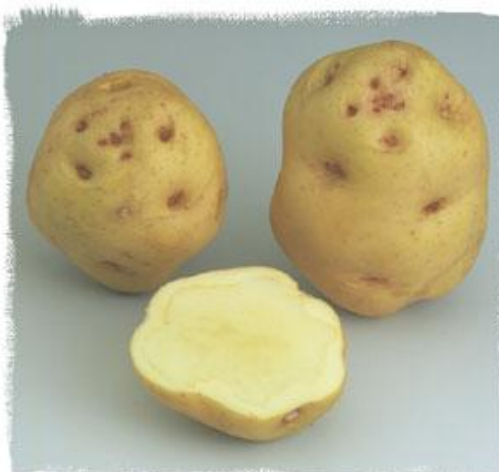


# Instituto de Beauvais



**Origen genético:** Desconocido **Criador (s):** Desconocido **Listado en:** Catálogo francesa (1935) **Categoría:** Consumer **Madurez:** La mitad-finales y finales **Código GNIS:** 2021

## Rasgos descriptivos

**Tubérculo:** Redondeado a los ojos medio hundido cortos oblongas, pálida piel amarilla, ojos de color rojo, carne blanca. **Sprout:** Rojo purpúreo, cónica, cabello débil. **Planta:** . Alto, tipo vertical semi-ramificación **superior:** pigmentación media ., alas ampliado, ondulado **Hoja:** Verde claro, poco divididas, abierto, prospecto, alargada (l = 1,87) ovalada significar; extremidad: . mapa **Floración:** Abundante. **flor:** blanco, verde brote flor. **Fruta:** Muy raras .

## Caracteres culturales y el uso

**Rendimiento:** . 88% de Kerpondy **evaluación:** Proporción de tubérculos grandes: . muy fuerte **susceptibilidad a enfermedades:** tizón de la hoja: lo suficientemente sensible. Tuber plaga: . moderadamente susceptible de verrugas: . sensible . ciudad Gale suficientemente sensible Virus X: RAS Virus A: RAS Virus Y: . sensible bobina: . sensible Nematodo RO 1-4: RAS **defectos de tubérculos internos:** insensibles a las manchas de óxido, moderadamente susceptibles a corazón hueco, puntos negros: RAS **sensibilidad desprouting:** Bastante susceptible . **Impacto Físico:** RAS **Letargo:** . Corto **Calidad culinaria:** la cocina bastante firme, grupo culinario B, ennegrecimiento después de la cocción: nil, color fry: . media a muy oscuro **Contenido de sólidos:** . Débil **capacidad de Retención:** Media.