

Juglans regia)

El nogal es una especie rústica, encontrándose en el mundo principalmente entre los paralelos del 10 al 50 del hemisferio norte, lo que prueba su capacidad de adaptación. No obstante, para su establecimiento en plantaciones comerciales, conviene conocer más ampliamente sus exigencias a clima, suelo y agua.

El **clima** es el factor determinante a la hora de definir una plantación. El nogal puede progresar desde los 50 a los 1.000 m. de altitud, dejando para las zonas más bajas las **variedades "americanas"** (menos exigentes en reposo invernal), y para las altitudes superiores a los 500 m. las **variedades "francesas"** (más exigentes en horas frío y florecen más tarde). Hay que compaginar dos factores climáticos que afectan al desarrollo de esta especie. Por un lado le gusta del **calor** en su periodo vegetativo de mayo a agosto, mientras que también tienen necesidad de cubrir un mínimo de **horas frío**. Soporta muy bien las bajas temperaturas invernales (hasta-30° C), por lo tanto, no es el frío quien excluye del cultivo del nogal en las montañas, sino el poco calor en verano.

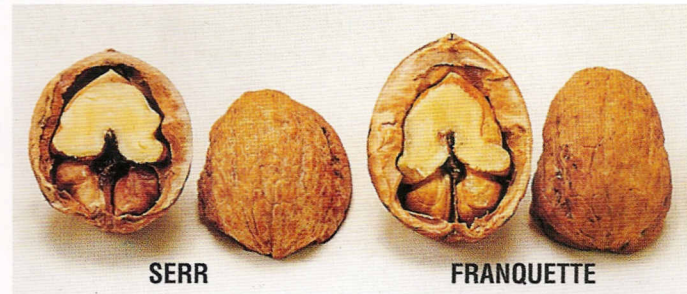
Referente al **suelo**, el terreno apto es aquel que le permita drenar los excesos de agua y al mismo tiempo retener parte de ella. Esto se consigue con un terreno bien fisurado que posea cantidades armónicas de materia orgánica, arcilla y caliza. En resumen, suelos profundos, permeables, sueltos y de buena fertilidad.

Las necesidades en **agua** son grandes, no siendo posible su cultivo en aquellas zonas que no se alcancen los 600-700 mm. anuales de precipitación y con repartición regular. Si se trata de una plantación intensiva, las necesidades se elevan a 1.000-1.200 mm. Con árboles de 8-10 años, hay que aportar unos 100 mm. mensuales de agua entre mayo y agosto, que son los meses coincidentes con la formación del fruto y engorde de la nuez.

MARCO DE PLANTACIÓN Y FORMACIÓN:

PLANTACIÓN EXTENSIVA: Entre líneas 10-12 m.; en la línea 10-12 m. Formación, vaso alto con tronco de 2 o más metros de altura.

FORMACIÓN INTENSIVA: Entre líneas 7-9 m.; en la línea 5-7 m. Formación, vaso medio de 60-80 cm. ; todo ello en base al vigor de las variedades



NOGAL COMÚN (Juglans regia)

Procede de la siembra de nueces, manteniendo cierta características del árbol del cual proceden, pero sin tener una completa seguridad. Definir su producción, rendimiento, floración y calidad de la nuez, resulta muy aleatoria. Su utilización es para reforestación, empleo de la madera, y en segundo lugar, por sus frutos.

NOGAL INJERTADO s/patrón Juglans regia

Para obtener una nuez de calidad, hay que recurrir a las variedades seleccionadas que poseen una serie de cualidades genómicas óptimas, tanto la planta como el fruto, siendo básico contar con árboles de fructificación lateral, que reducen el periodo improductivo del nogal, alcanzándose antes la plena producción. Se requiere un bajo número de árboles polinizadores (10%) y hay que vigilar la bacteria *Xanthomonas campestris pv juglandis* (bacteriosis en zonas húmedas) con tratamientos de cobre, por ser la causante de fuertes pérdidas en la cosecha.

Debemos tener que abandonar el patrón "*Juglans NIGRA*", de más rápida entrada en producción, por falta de afinidad, anteriorizándose la llamada "*black line*" (línea negra).

VARIETADES AMERICANAS

Indicadas para zonas inferiores a los 500 m. de altitud, siendo su época de floración desde finales de marzo hasta la segunda decena de abril. Su producción oscila entre 4/5.000 Kgs/Hec.

	VIGOR	FRUCTIFICACION	RENDIMIENTO	POLINIZADOR
CHANDLER	Medio	Lateral muy alta	56 %	Hartley
HARTLEY	Medio	Lateral muy baja	48 %	Franquette
SERR	Muy vigoroso	Lateral media	57 %	Hartley
VINA	Medio	Lateral muy alta	53%	Franquette

VARIETADES FRANCESAS

Indicadas para altitudes superiores a los 500 m., comenzando la floración a mediados de abril finalizando en mayo. La producción estimada sobre 2/3.000 Kgs/Hec.

	VIGOR	FRUCTIFICACION	RENDIMIENTO	POLINIZADOR
FERNOR	Medio	Lateral muy alta	47 %	Meylannaise
FRANQUETTE	Medio	Solo apical	49 %	Meylannaise