

Dax A



MODELOS

Giratoria / Giratoire

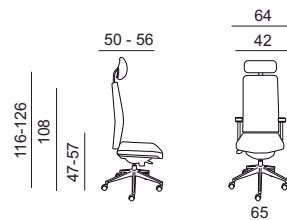
- Asiento y respaldo unido por una pletina, con regulación del respaldo en altura, opción cabezal con regulación altura y profundidad.
- Asiento regulable altura tapizado.
- Asiento gomaespuma 40 dura.
- Mecanismo sincron + traslación de asiento con regulación de presión,
- Posibilidad de brazos regulables en 3d.
- Base de polipropileno negro opción aluminio pulido.
- Ruedas blandas 65.



DAX A



DAX B



ACABADOS / FINITIONS

Tapizados / Revêtements

La carta de tapizados se encuentra al final de la tarifa.

Bases / Bases

opción / option

aluminio pulido
aluminium polis

polipropileno negro
p.p noir

Detalles/opciones / Details options







opción con brazos regulables en altura / option avec accoudoirs réglables



base de aluminio pulido / base aluminium polis

PRECIO / PRIX

Operativa / Operative

		MECANISMO MÉCANISME	point roy, bonday.	nappel exit	trevira cs londres M1	piel	PACKING
Dax A		sincron + traslación	293,00 €	322,30 €	345,74 €	501,03 €	Vol.: 0, 24 m3 Kg.: 13,80  1 bulto - 1 unidad
base polipropileno	con cabezal avec têteiere						
Dax B		sincron + traslación	258,00 €	283,80 €	304,55 €	441,18 €	Vol.: 0, 24 m3 Kg.: 13,80  1 bulto - 1 unidad
base polipropileno	con cabezal sans têteiere						

Opciones/complementos / Options / complements

juego regulables 3d
jeux réglables 3d



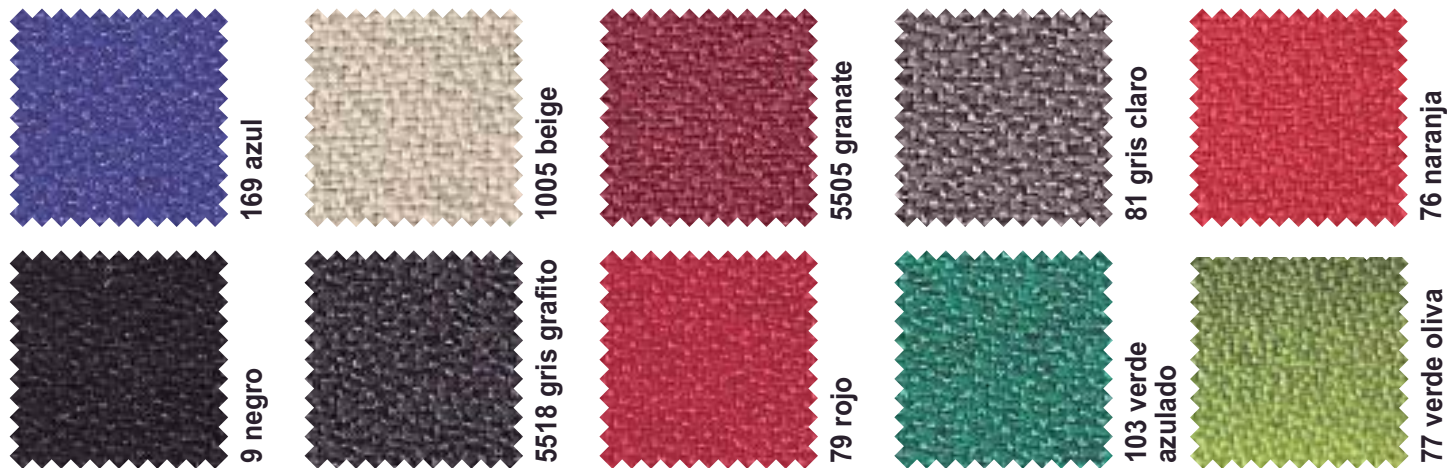
37,00 €

base aluminio pulido
base aluminium polis

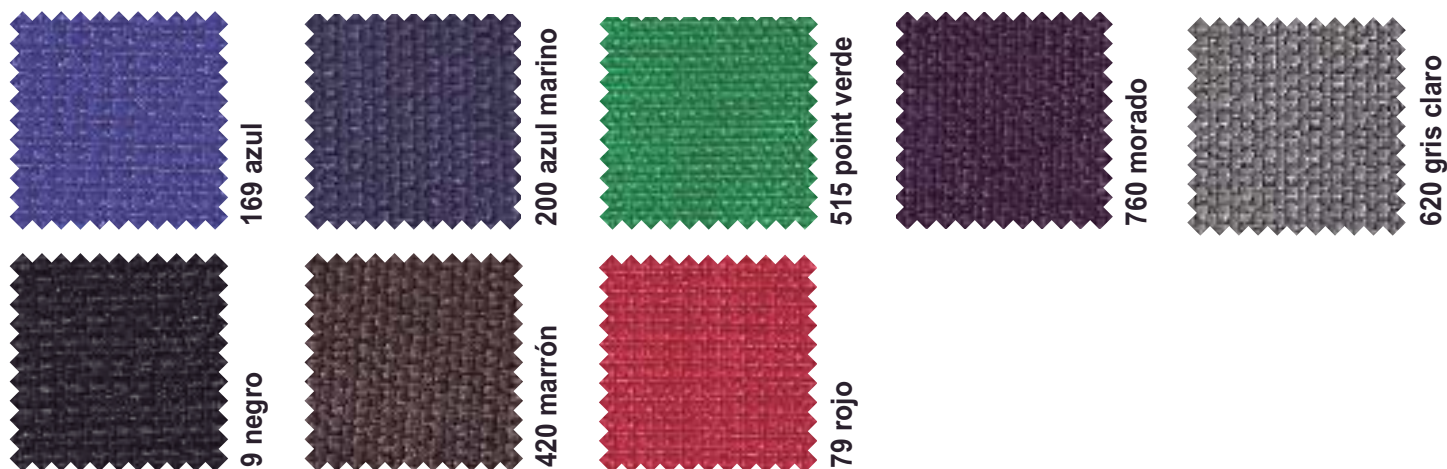


24,00 €

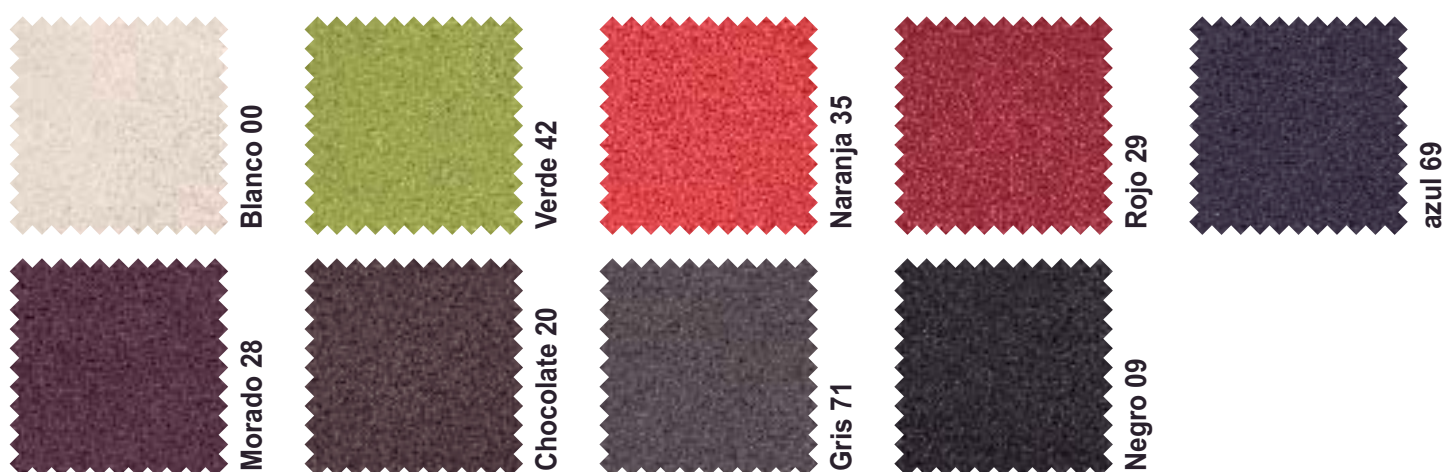
bonday grupo 1



point grupo 1



nappel flor grupo 2



tapizados

xtreme plus M1 grupo2



35 azul



91 marron



292 morado



94 gris claro



168 naranja



9 negro



79 rojo



156 verde claro



151 verde oliva



72 amarillo

diabolo M1 grupo3



azul



naranja



negro

piel grupo 4



blanco



rojo



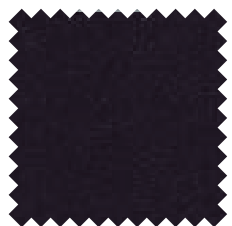
azul



gris



marrón



negro

grupo 4 denim plus



rojo



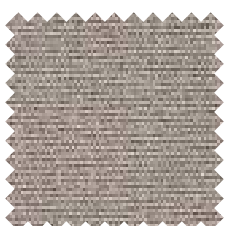
azul



verde



gris medio



arena



marrón



negro

Características técnicas de tapizados

Bonday

Composición : 100 % Polyolefin.100 % reciclable



Ancho : 140 cm.

Peso : 300 g. Ml + - 5 %.

Resistencia a la abrasión + 40.000 ciclos UNE EN ISO 12947 - 2 : 1999.

Pilling : 4/5 UNE EN ISO 105-B02:2001.

Solidez a la luz : 6 UNE EN ISO 105- B02:2001 (MÉTODO 2)

Solidez al frote : - En seco 4 / 5 UNE EN ISO 105 - X 12 :2003

- En húmedo 4/ 5 UNE EN ISO 105 - X 12: 2003

Mantenimiento : Limpiar en seco.

Inflamabilidad : UNE EN 1021 - 1 : 2006 (cigarrillo)

Condiciones ignífugas dependientes del tipo de foam y cola utilizados.

Point

Composición : 100 % Polyolefin.100 % reciclable



Ancho : 140 cm.

Peso : 300 g. Ml + - 5 %.

Resistencia a la abrasión + 40.000 ciclos UNE EN ISO 12947 - 2 : 1999.

Pilling : 4/5 UNE EN ISO 105-B02:2001.

Solidez a la luz : 6 UNE EN ISO 105- B02:2001 (MÉTODO 2)

Solidez al frote : - En seco 4 / 5 UNE EN ISO 105 - X 12 :2003

- En húmedo 4/ 5 UNE EN ISO 105 - X 12: 2003

Mantenimiento : Limpiar en seco.

Inflamabilidad : UNE EN 1021 - 1 : 2006 (cigarrillo)

Condiciones ignífugas dependientes del tipo de foam y cola utilizados.

Diabolo M 1

Composición : Pvc 84 % - Cotton 16 % .

Ancho : 138 - 140 cm.

Peso : 750 g. + - 40 g / m2.

Espesor : 1,1 mm +/- 0,05 mm

Ignifugación : M1 (NFP 92503) AM 18. BS 5852 crib 5.

B 2 (DIN 4102) EN 1021,1-2. IMO A652.

Abrasión .Abrasión Martindale 50.000 cycles.

Solidez del color a la luz. Mayor o igual a 6.

Ausencia de disolventes.

Eficacia contra las bacterias.(MRSA)

Mantenimiento eficaz. Limpiar regularmente con paño húmedo con jabón neutro.

Denim Plus

Composición : 90 % pura lana virgin, 33% FR Viscose.

Ancho : 138 - 140 cm.

Peso : 330 g/m2 .

Ignifugación :EN 1021- 1 : 2006 (cigarrillo) EN 1021 2 : 2006 (cerilla)

Abrasión .Abrasión Martindale 40.000 cycles.

Solidez del color a la luz. 5 (ISO 105 - X 12: 2002).

Mantenimiento eficaz. Limpiar con aspiradora con regularidad. Limpiar en seco , o bien lavar en paño húmedo.

Nappel

Composición : 100 % PU 33 % Cotton , 67 % Polyester.

Ancho : 140 cm +/- 2%.

Peso : 820 g. Ml

Resistencia a la abrasión + 200.000 ciclos UNE EN ISO 12947 - 2 : 1999.

Pilling : 4/5 UNE EN ISO 105-B02:2001.

Mantenimiento : Limpiar con paño húmedo.

Inflamabilidad : BS 5852 CRIB 5 UNE EN 1021

Condiciones ignífugas dependientes del tipo de foam y cola utilizados.

Xtreme plus M1

Composición : 100 % Poliéster reciclado.100 % FR.

Ancho : 140 cm.

Peso : 310 g. m2 Ml + - 5 %.

Resistencia a la abrasión 100.000 martindale ciclos.

Pilling : 5 (BS UNE EN ISO 12945-2-2000).

Solidez a la luz : 6 (ISO 105-B02:1999)

Solidez al rozamiento : - Húmedo: 4 Seco : 4 (ISO 105-X12:2002)

Mantenimiento : Lavable hasta 60 ° C. Limpiar con aspiradora frecuentemente.Bien lavar con paño húmedo o con un champú apropiado para tapicería.

Inflamabilidad : M1 DIN4102-B1 NF-P-92-503 M1 UNE23725-90 1R M1

Condiciones ignífugas dependientes del tipo de foam y cola utilizados.

Piel

Mantenimiento : No es un producto tan delicado como creen algunos. El cuero, por ejemplo, si con el tiempo presenta un aspecto seco, es fácil dejarlo lustroso simplemente aplicándole un poco de crema que lo hidrate (preferiblemente que no sea perfumada). También pueden utilizarse algunos aerosoles cerosos para limpieza de la madera (que no contengan amoniaco), que le dan muy buen tacto y un suave aroma, rociando la parte a tratar y esparciendo hasta su absorción con un paño de algodón..