

MODELOS

Giratoria / Giratoire

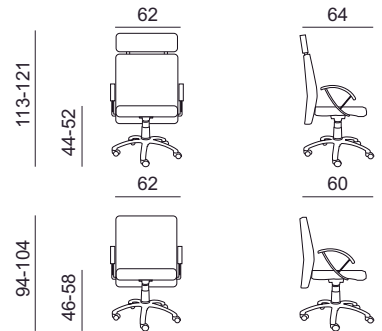
- Respaldo medio tapizado con o sin cabezal.
- Asiento y respaldo goma-espuma , asiento densidad 30kg y respaldo 25 kg.
- Mecanismo pistón gas opción basculante lux.
- Base polipropileno negro posibilidad aluminio pulido.
- Ruedas duras posibilidad ruedas blandas.
- Brazos fijos en epoxi negro más tapizado , opción brazos en epoxi gris.



ACTIVE 3



ACTIVE 4

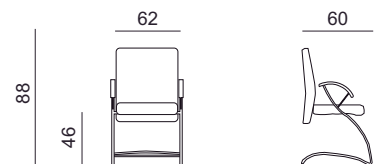


Patín / Luge

- Respaldo medio tapizado.
- Respaldo y asiento gomaespuma asiento 30 kg y respaldo 25 kg.
- Patín en epoxi negro o en epoxi gris tubo grosor 25 x 2 m.m
- Brazos en epoxi negro más tapizado, o epoxi gris, con tacos antirozadura y antideslizantes.



ACTIVE 5

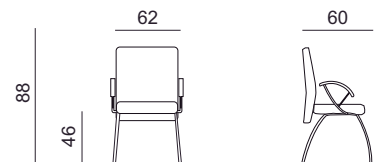


4 Patas / 4 pieds

- Respaldo medio tapizado.
- Gomaespuma asiento y respaldo asiento densidad 30 kg y respaldo 25 kg.
- Estructura 4 patas en epoxi negro , o en epoxi gris. tubo 25 x 2 mm con tacos antideslizantes y antirozadura.
- Brazos en epoxi negro más tapizado o en epoxi gris.



ACTIVE 6



active

ACABADOS / FINITIONS

Tapizados / Revêtements

La carta de tapizados se encuentra al final de la tarifa.

Estructuras/ Structures

patín/4 patas / luge / 4 pieds

epoxi gris/ epoxi gris
RAL 9006

epoxi negro
RAL 9011

base

opción / option

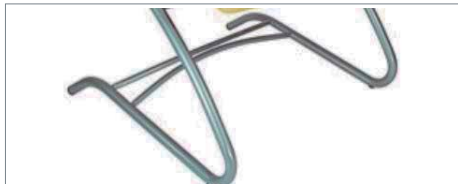
aluminio / aluminium

polipropileno negro
p.p noir

Detalles / Opciones / Details /Options



base operativa en aluminio pulido / base operative aluminium polis



pintura epoxi gris / finition epoxi gris







mecanismo basculante lux
/ mécanisme basculant lux





brazos en epoxi gris / accoudoirs en epoxi gris

PRECIO / PRIX



Giratoria / Giratoire

		MECANISMO/ RESPALDO MECANISME / DOSSIER	BRAZOS ACCOUDOIRS	roy bonday, point	nappel , exitl	trevira cs londres M1	piel vacuna trasera nappel	PACKING
active 3 Base polip.negra		pistón de gas medio con cabezal	fijos epoxi negro o gris	255,40 €	280,95 €	301,37 €	435,72 €	Vol.: 0,37m3 Kg.: 18,50  1 bulto - 1 unidades
active 4 Base polip.negra		pistón de gas medio	fijos epoxi negro o gris	243,47 €	267,81 €	287,28 €	413,90 €	Vol.: 0,37m3 Kg.: 16,50  1 bulto - 1 unidades

Patín / Luge

		ESTRUCTURA / RESPALDO STRUCTURE / DOSSIER	BRAZOS ACCOUDOIRS	roy bonday, point	nappel , exitl	trevira cs londres M1	piel vacuna trasera nappel	PACKING
active 5		patín epoxi negro medio	fijos epoxi negro o gris	250,37 €	275,40 €	295,44 €	425,63 €	Vol.: 0,43 m3 Kg.: 14,00  1 bulto-1 unidad

4 patas / 4 pieds

		ESTRUCTURA / RESPALDO STRUCTURE / DOSSIER	BRAZOS ACCOUDOIRS	roy bonday, point	nappel , exitl	trevira cs londres M1	piel vacuna trasera nappel	PACKING
active 6		4 patas epoxi negro medio	fijos epoxi negro o gris	217,81 €	239,59 €	257,01 €	370,27 €	Vol.: 0,43m3 Kg.: 12,00  1 bulto-1 unidad

Opciones/complementos / Options / complements

mecanismo basculante standar
mécanisme basculant standar

26,51 €

mecanismo basculante lux centro avanzado
mécanisme basculant lux

62,69 €

base aluminio pulido
base aluminium polis



30,45 €

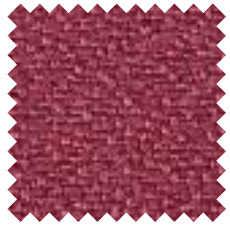
bonday grupo 1



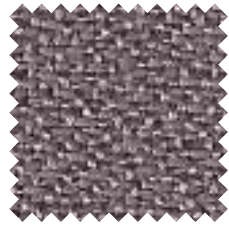
169 azul



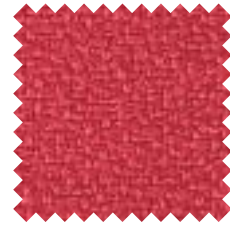
1005 beige



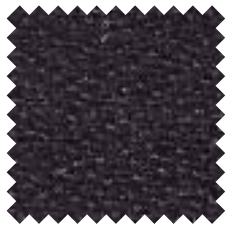
5505 granate



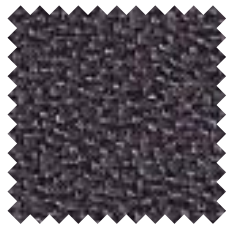
81 gris claro



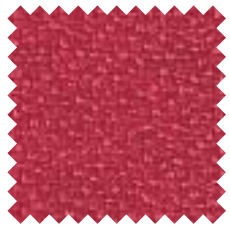
76 naranja



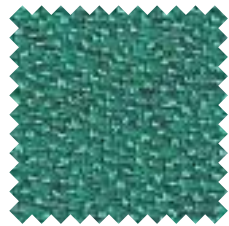
9 negro



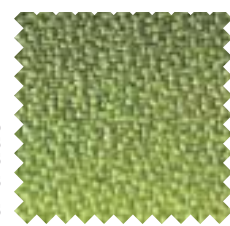
5518 gris grafito



79 rojo



103 verde
azulado



77 verde oliva

point grupo 1



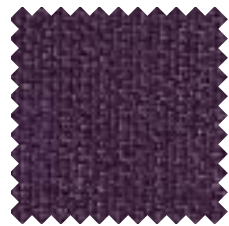
169 azul



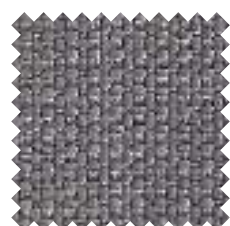
200 azul marino



515 point verde



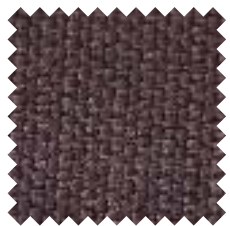
760 morado



620 gris claro



9 negro



420 marrón



79 rojo

nappel flor grupo 2



Blanco 00



Verde 42



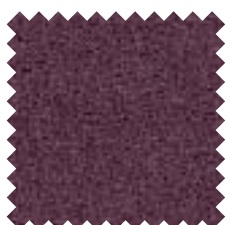
Naranja 35



Rojo 29



azul 69



Morado 28



Chocolate 20



Gris 71



Negro 09

tapizados

xtreme plus M1 grupo2



35 azul



91 marron



292 morado



94 gris claro



168 naranja



9 negro



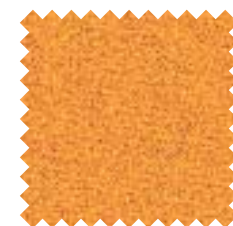
79 rojo



156 verde claro



151 verde oliva



72 amarillo

diabolo M1 grupo3



azul



naranja



negro

piel grupo 4



blanco



rojo



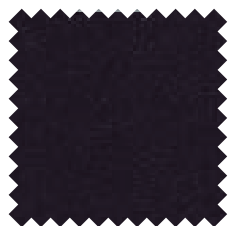
azul



gris



marrón



negro

grupo 4 denim plus



rojo



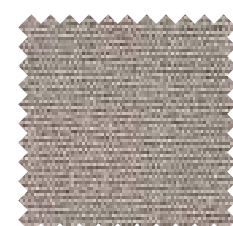
azul



verde



gris medio



arena



marrón



negro

Características técnicas de tapizados

Bonday

Composición : 100 % Polyolefin.100 % reciclable



Ancho : 140 cm.

Peso : 300 g. MI + - 5 %.

Resistencia a la abrasión + 40.000 ciclos UNE EN ISO 12947 - 2 : 1999.

Pilling : 4/5 UNE EN ISO 105-B02:2001.

Solidez a la luz : 6 UNE EN ISO 105- B02:2001 (MÉTODO 2)

Solidez al frote : - En seco 4 / 5 UNE EN ISO 105 - X 12 :2003

- En húmedo 4/ 5 UNE EN ISO 105 - X 12: 2003

Mantenimiento : Limpiar en seco.

Inflamabilidad : UNE EN 1021 - 1 : 2006 (cigarrillo)

Condiciones ignífugas dependientes del tipo de foam y cola utilizados.

Point

Composición : 100 % Polyolefin.100 % reciclable



Ancho : 140 cm.

Peso : 300 g. MI + - 5 %.

Resistencia a la abrasión + 40.000 ciclos UNE EN ISO 12947 - 2 : 1999.

Pilling : 4/5 UNE EN ISO 105-B02:2001.

Solidez a la luz : 6 UNE EN ISO 105- B02:2001 (MÉTODO 2)

Solidez al frote : - En seco 4 / 5 UNE EN ISO 105 - X 12 :2003

- En húmedo 4/ 5 UNE EN ISO 105 - X 12: 2003

Mantenimiento : Limpiar en seco.

Inflamabilidad : UNE EN 1021 - 1 : 2006 (cigarrillo)

Condiciones ignífugas dependientes del tipo de foam y cola utilizados.

Diabolo M 1

Composición : Pvc 84 % - Cotton 16 % .

Ancho : 138 - 140 cm.

Peso : 750 g. + - 40 g / m2.

Espesor : 1,1 mm +/- 0,05 mm

Ignifugación : M1 (NFP 92503) AM 18. BS 5852 crib 5.

B 2 (DIN 4102) EN 1021,1-2. IMO A652.

Abrasión .Abrasión Martindale 50.000 cycles.

Solidez del color a la luz. Mayor o igual a 6.

Ausencia de disolventes.

Eficacia contra las bacterias.(MRSA)

Mantenimiento eficaz. Limpiar regularmente con paño húmedo con jabón neutro.

Denim Plus

Composición : 90 % pura lana virgin, 33% FR Viscose.

Ancho : 138 - 140 cm.

Peso : 330 g/m2 .

Ignifugación :EN 1021- 1 : 2006 (cigarrillo) EN 1021 2 : 2006 (cerilla)

Abrasión .Abrasión Martindale 40.000 cycles.

Solidez del color a la luz. 5 (ISO 105 - X 12: 2002).

Mantenimiento eficaz. Limpiar con aspiradora con regularidad. Limpiar en seco , o bien lavar en paño húmedo.

Nappel

Composición : 100 % PU 33 % Cotton , 67 % Polyester.

Ancho : 140 cm +/- 2%.

Peso : 820 g. MI

Resistencia a la abrasión + 200.000 ciclos UNE EN ISO 12947 - 2 : 1999.

Pilling : 4/5 UNE EN ISO 105-B02:2001.

Mantenimiento : Limpiar con paño húmedo.

Inflamabilidad : BS 5852 CRIB 5 UNE EN 1021

Condiciones ignífugas dependientes del tipo de foam y cola utilizados.

Xtreme plus M1

Composición : 100 % Poliéster reciclado.100 % FR.

Ancho : 140 cm.

Peso : 310 g. m2 MI + - 5 %.

Resistencia a la abrasión 100.000 martindale ciclos.

Pilling : 5 (BS UNE EN ISO 12945-2-2000).

Solidez a la luz : 6 (ISO 105-B02:1999)

Solidez al rozamiento : - Húmedo: 4 Seco : 4 (ISO 105-X12:2002)

Mantenimiento : Lavable hasta 60 ° C. Limpiar con aspiradora frecuentemente.Bien lavar con paño húmedo o con un champú apropiado para tapicería.

Inflamabilidad : M1 DIN4102-B1 NF-P-92-503 M1 UNE23725-90 1R M1

Condiciones ignífugas dependientes del tipo de foam y cola utilizados.

Piel

Mantenimiento : No es un producto tan delicado como creen algunos. El cuero, por ejemplo, si con el tiempo presenta un aspecto seco, es fácil dejarlo lustroso simplemente aplicándole un poco de crema que lo hidrate (preferiblemente que no sea perfumada). También pueden utilizarse algunos aerosoles cerosos para limpieza de la madera (que no contengan amoníaco), que le dan muy buen tacto y un suave aroma, rociando la parte a tratar y esparciendo hasta su absorción con un paño de algodón..