

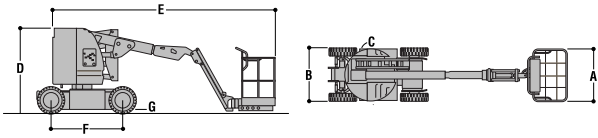
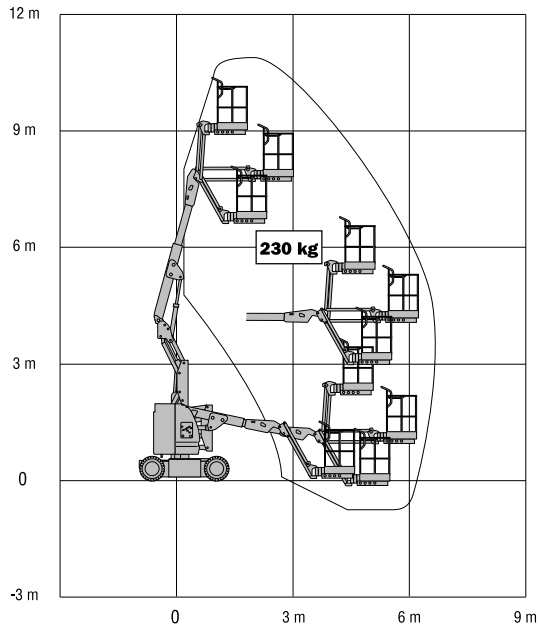
BRAZOS ARTICULADOS ELECTRICOS

	E300AJ	E300AJP
Altura de plataforma	9.14 m	9.14 m
Alcance horizontal	6.10 m	6.25 m
Altura de articulación	3.99 m	3.99 m
Giro (no continuo)	360°	360°
Capacidad de plataforma (sin restricción)	230 kg	230 kg
Giro de plataforma (hidráulico)	180°	180°
Plumín – Longitud total	1.24 m	1.24 m
Plumín – Grado de articulación	141° Vertical (+86° / -55°)	141° Vertical (+86° / -55°)
JibPLUS™ – Grado de articulación	—	180° Horizontal
A. Tamaño de plataforma	0.76 m x 1.22 m	0.76 m x 1.22 m
B. Anchura total	1.22 m	1.22 m
C. Giro de cola (posición de trabajo)	Cero	Cero
D. Altura de almacenaje	2.01 m	2.01 m
E. Longitud de almacenaje	5.44 m	5.59 m
F. Distancia entre ejes	1.65 m	1.65 m
G. Distancia al suelo	0.10 m	0.10 m
Peso total de la máquina ¹	6,735 kg	7,052 kg
Velocidad de traslación	4.8 km/h	4.8 km/h
Pendiente superable	25%	25%
Ruedas	7.5 x 12.5 Macizas blancas	7.5 x 12.5 Macizas blancas
Radio de giro (interno)	1.52 m	1.52 m
Radio de giro (externo)	3.10 m	3.10 m
Sistema Eléctrico	48V DC	48V DC
Baterías	8 x 6V 370 A/hr	8 x 6V 370 A/hr
Motores de tracción	Eléctricos	Eléctricos
Frenos	Automáticos por muelles precargados	Automáticos por muelles precargados
Motobomba hidráulica	Motor eléctrico	Motor eléctrico
Bomba hidráulica	Bomba de engranajes	Bomba de engranajes
Tanque de hidráulico	11.4 L	11.4 L

¹ Las distintas opciones o normativas en cada país, pueden influir en pesos y dimensiones.
Las especificaciones pueden variar debido a las normativas de cada país o a las distintas opciones.



JLG MODELO E300AJ



JLG MODELO E300AJP

