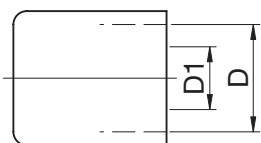


## QH Féulas

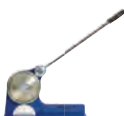
Acero inoxidable



**D D1**

QH1510	15	11,5
QH1610	17	11,5
QH1810	18,5	13,7
QH1913	19	14,2
QH2013	20,5	14,5
QH2213	21,7	15
QH2313	23,5	17,5
QH2919	28,5	22

## PM Crimper

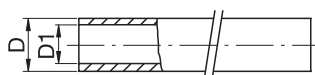


**D**

PM10-36	10-36
---------	-------

## MHE mangueras de EPDM

EPDM



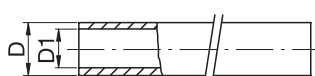
Longitud máxima en m      Referen-  
cia      D      D1      Color  
forros

MHE1050B	50	QH1610	16,5	9,5	Azul
MHE1050R	50	QH1610	16,5	9,5	Rojo
MHE1050S	50	QH1610	16,5	9,5	Negro
MHE1350B	50	QH2313	21,5	12,7	Azul
MHE1350R	50	QH2313	21,5	12,7	Rojo
MHE1350S	50	QH2313	21,5	12,7	Negro
MHE1930B	30	QH2919	27	19	Azul
MHE1930R	30	QH2919	27	19	Rojo
MHE1930S	30	QH2919	27	19	Negro

Fluido compatible: Agua, hasta 20 bar, hasta +140°C

## MHN mangueras NBR

NBR



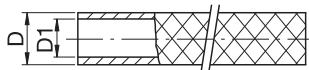
Longitud máxima en m      Referen-  
cia      D      D1      Color  
forros

MHN1050S	50	QH1610	15,9	9,5	Negro
MHN1350S	50	QH2213	19,8	12,7	Negro

Fluido compatible: aceite, hasta 28 bar, hasta +135°C

## MHP mangueras de PVC

PVC



	Longitud máxima en m	Referencia forros	D	D1	Color
<b>MHP1030T</b>	30	QH1610	16	10	Transparente
<b>MHP1030B</b>	30	QH1610	16	10	Azul
<b>MHP1030R</b>	30	QH1610	16	10	Rojo
<b>MHP1330T</b>	30	QH1913	19	13	Transparente
<b>MHP1330B</b>	30	QH1913	19	13	Azul
<b>MHP1330R</b>	30	QH1913	19	13	Rojo
<b>MHP1930T</b>	50	QH2919	27	19	Transparente

Fluido compatible: Agua, hasta 15 bar, hasta +60°C

## MHS mangueras de silicona

Silicona



	Longitud máxima en m	Referencia forros	D	D1	Color
<b>MHS1025</b>	25	QH1510	14	9,5	GRIS
<b>MHS1025B</b>	25	QH1510	14	9,5	Azul
<b>MHS1025R</b>	25	QH1510	14	9,5	Rojo
<b>MHS1325</b>	25	QH1913	17,5	13	GRIS
<b>MHS1325B</b>	25	QH1913	17,5	13	Azul
<b>MHS1325R</b>	25	QH1913	17,5	13	Rojo

Fluido compatible: Agua, hasta 25 bar, hasta +170°C

## MHF mangueras FKM

FKM



	Longitud máxima en m	Referencia forros	D	D1	Color
<b>MHF1025</b>	25	QH1510	23	16	GRIS
<b>MHF1325</b>	25	QH1913	26	19	GRIS

Fluido compatible: Aceite/agua, hasta 15 bar, hasta +130°C