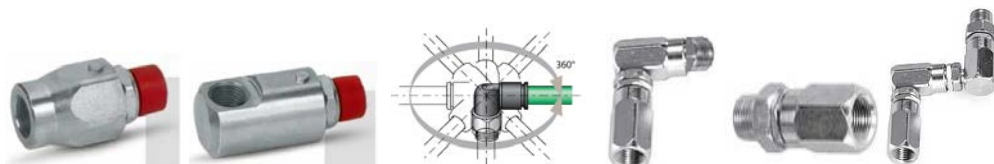




**ESTEHYNE S.L.**

ESPECIALISTAS EN HIDRAULICA Y NEUMATICA



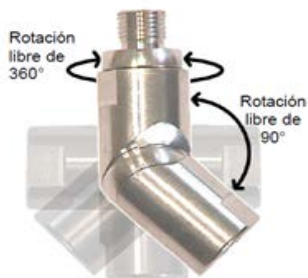
**RACORES GIRATORIOS**

**TARIFA - CATALOGO  
AÑO 2019**

[WWW.hidraulicaneumatica.es](http://WWW.hidraulicaneumatica.es)



### GIRATORIOS 10 BAR



- Presion nominal 10 BAR
- Temperatura servicion -10° - 70°C
- *Tambien disponible en roscas NPT ( consulte )*

Código	Rosca	P.V.P.
GIRNEU0013	1/4	61,60
GIRNEU0017	3/8	82,60
GIRNEU0021	1/2	82,60
GIRNEU0027	3/4	138,60
GIRNEU0034	1"	138,60

### ORIENTABLES HIDRAULICOS 250 BAR



- Presion nominal 250 BAR
- Material : Acero + Zinc bicromatado
- Roscas Serie L : Bajo normativa ISO 8434-1
- Roscas Gas : Bajo normativa ISO estándar 228

Código	Rosca	P.V.P.
GIRHID06L	M-M M12*1,5	18,20
GIRHID08L	M-M M14*1,5	19,70
GIRHID10L	M-M M16*1,5	19,70
GIRHID12L	M-M M18*1,5	20,90
GIRHID15L	M-M M22*1,5	20,90
GIRHID0013	H-H 1/4"	22,40

### INDUSTRIAL 20 BAR



- Presion nominal : 20 BAR
- Codigo GIRIND0034 : 40 BAR
- Material : Aluminio
- Racores Macho - Hembra

Código	Rosca	P.V.P.
GIRIND0034	1"	306,60
GIRIND0049	1.1/2"	278,60
GIRIND0059	2"	278,60
GIRIND0069	2.1/2"	698,60



## GIRATORIOS HIDRAULICOS

RECTOS :

- Racores Macho - Hembra



Código	Rosca	BAR	P.V.P.
Z0125STU2604	1/4	200	14,80
Z0125STU2606	3/8	200	16,20
Z0125STU2608	1/2	150	19,03
Z0125STU2612	3/4	150	29,93
Z0125STU2616	1"	100	41,90
Z0125STU2620	1.1/4"	100	66,86
Z0125STU2624	1.1/2"	80	101,73
Z0125STU2632	2"	50	189,93

CODOS :

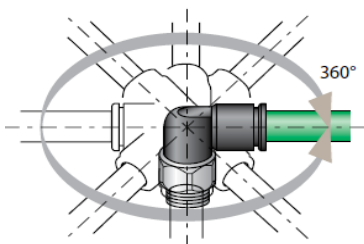
- Racores Macho - Hembra



Código	Rosca	BAR	P.V.P.
Z0125STU2704	1/4	200	16,90
Z0125STU2706	3/8	200	19,37
Z0125STU2708	1/2	150	23,23
Z0125STU2712	3/4	150	39,06
Z0125STU2716	1"	100	52,80
Z0125STU2720	1.1/4"	100	117,20
Z0125STU2724	1.1/2"	80	151,33

## OSCILANTE NEUMATICO CONEXIÓN INSTANTANEA

- Vacío hasta 20 BAR
- -20 a 80°C



Código	Rosca	TUBO Ømm	P.V.P.
LIP31890410	1/8	4	20,73
LIP31890419	M5	4	21,28
LIP31890610	1/8	6	16,54
LIP31890613	1/4	6	17,80
LIP31890619	M5	6	22,83
LIP31890810	1/8	8	20,74
LIP31890813	1/4	8	20,70
LIP31890817	3/8	8	22,48
LIP31891013	1/4	10	33,06
LIP31891017	3/8	10	35,29
LIP31891213	1/4	12	33,96
LIP31891217	3/8	12	35,93



**ROTULAS ARTICULADAS PARA PISTOLAS ENGRASE (500 BAR)**

- Rotulas Macho - Hembra

*SIMPLE*



<b>Código</b>	<b>Rosca</b>	<b>BAR</b>	<b>P.V.P.</b>
<b>ENG414100</b>	<b>1/4</b>	500	<b>21,84</b>

*DOBLE*



<b>Código</b>	<b>Rosca</b>	<b>BAR</b>	<b>P.V.P.</b>
<b>ENG414200</b>	<b>1/4</b>	500	<b>31,20</b>

*TRIPLE*

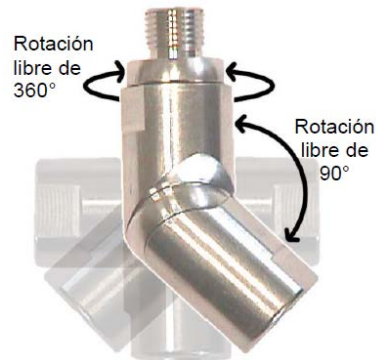


<b>Código</b>	<b>Rosca</b>	<b>BAR</b>	<b>P.V.P.</b>
<b>ENG414200</b>	<b>1/4</b>	500	<b>31,20</b>

## • RACORES GIRATORIOS

### NEUMATICOS 360°

10 BAR



#### Racor neumático orientable

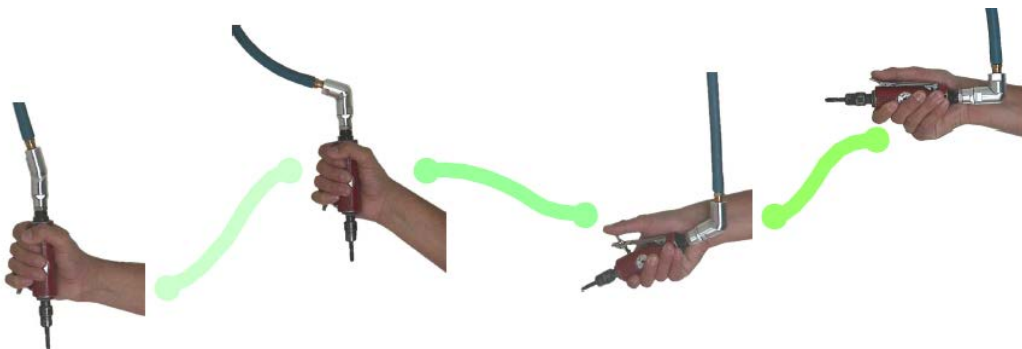
**Economía:** Menos desgaste prematuro del conducto de alimentación.

**Bienestar:** Menos esfuerzos derivados de la rigidez del conducto,

**Facilidad:** Facilita el trabajo en los lugares exiguos.

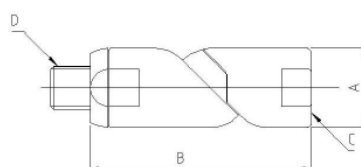
**Confort:** El flexible ya no se enrolla y se posiciona de manera ideal.

**Ergonomía** del puesto de trabajo, ¡adiós a las tendinitis!



**Para todas las herramientas neumáticas...y mucho mas ¡!**

**Una vez lo pruebe no podrá dejar de usarlo**



### **Racor neumático giratorio Macho – Hembra**

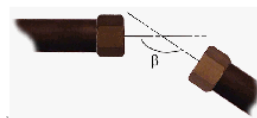
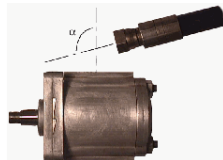
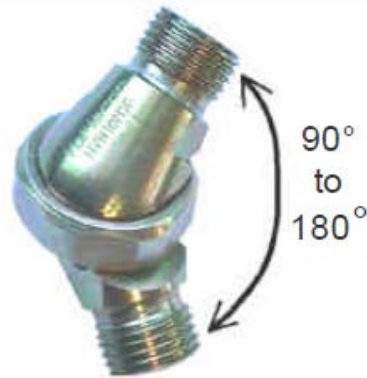
	Paso interno Ø7 mm	Paso interno Ø11 mm		Paso interno Ø16 mm	
Referencia :	GIRNEU0013	GIRNEU0017	GIRNEU0021	GIRNEU0027	GIRNEU0034
A	Ø24	Ø29.5		Ø46	
B	67	82		98	
C	Aterrajado G1/4"	Aterrajado G3/8"	Aterrajado G1/2"	Aterrajado G3/4"	Aterrajado G1"
D	Fileteado G1/4"	Fileteado G3/8"	Fileteado G1/2"	Fileteado G3/4"	Fileteado G1"
Peso	79 g.	126 g.	132 g.	374 g.	358 g.
Caudal recomendado	12 l/s	30 l/s		52 l/s	
Presión nominal : 10 bar. Temperatura de servicio : -10, + 70°C.					

Las dimensiones están en mm, a título indicativo y pueden cambiar.

# •RACORES ORIENTABLES HIDRAULICOS

90-180°

250 BAR



## Racor innovador en el mundo de la conexión

Internacionalmente patentado

Puede variar su angulo de 90° a 180°

### CARACTERISTICAS

El sistema patentado del racor orientable hidráulico le permite conectar, modificar su instalación hidráulica, cualesquiera que sean los ángulos de empalme que se necesite.

Se configura el racor con la posición y el ángulo que se quiera y después un ajuste simple en la tuerca central garantiza el bloqueo del racor en la configuración escogida.

Con un único racor se cubren gamas de 90° , 135° u otros.

Pérdidas de carga limitadas: El conducto tiene una sección constante.



Variación del Angulo de 90° a 180°

Posibilidad de transportar diferentes tipos de fluidos y gases así como polvos , cables eléctricos...etc

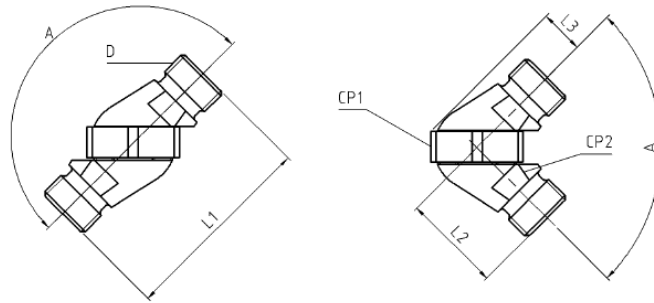


## GAMA DE RACORES

### • SERIE L:

.- Racores para 6L, 8L, 10L, 12L, 15L

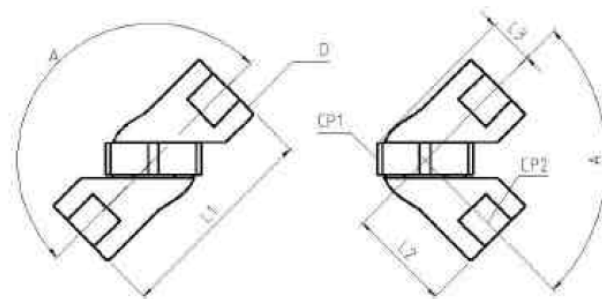
### DIMENSIONS



ext. Ø of tube (mm)	passage Ø (mm)	Dimension on flat CP1	Dimension on flat CP2	Threading D	Angular variation A	L1	L2	L3
6	4	19	12	M12x1.5	90° to 180°	49	24.5	10
8	6	22	14	M14x1.5	90° to 180°	55	27.5	11
10	8	26	16	M16x1.5	90° to 180°	56	28	12.5
12	10	30	18	M18x1.5	90° to 180°	62	31	14.5
15	12	36	22	M22x1.5	90° to 180°	65	32.5	16.5

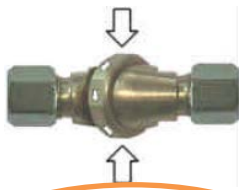
Dimensions are given in mm, for information purposes only, and may be modified.

### • GAS 1/4" HEMBRA:



D Taraudage	passage Ø (mm)	Dimension on flat CP1	Dimension on flat CP2	Angular variation A	L1	L2	L3
G 1/4"	7	26	19	90° to 180°	56	28	12.5

## INSTRUCCIONES MONTAJE



AFLOJAR TUERCA



ORIENTAR RACOR



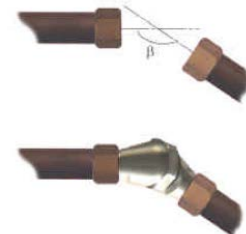
APRETAR TUERCA

## INFINIDAD DE APLICACIONES



Optimice la posición de los flexibles hidráulicos para mejorar las condiciones mecánicas. **Menos torsiones** de mangueras alargarán la vida del flexible.

**Conexiones fáciles** en la implementación de tubos hidráulicos.



Acoplados a indicadores como por ejemplo manómetros permiten optimizar la **mejor posición** para la **mejor visión**.

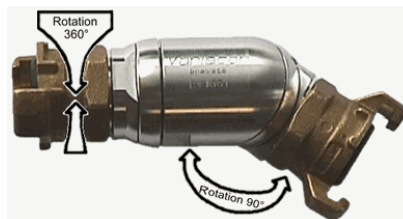
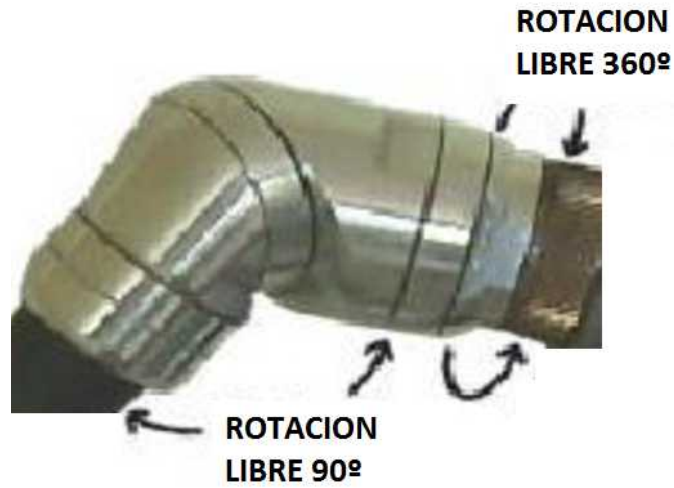
Adecuados para instalación mecánicamente **rígida** y en términos ergonómicos **flexible**.



# • RACORES GIRATORIOS INDUSTRIALES

360°

20 BAR



## Racor innovador

Los conductos rígidos se convierten en flexibles y orientables

### CARACTERISTICAS

El sistema patentado del racor giratorio industrial, permite que gracias a sus dos juntas giratorias, todos los conductos rígidos y semirrígidos se vuelven orientables, cualquiera que sea su aplicación o naturaleza.

- **Economía:** Mayor vida del conducto debido a menor desgaste.
- **Facilidad:** Menor esfuerzo derivado de la rigidez del conducto.
- **Confort:** El flexible ya no se enrolla y se posiciona de manera ideal.



Adaptados a manguera de incendios para bomberos:

- Aumenta la maniobrabilidad.
- Reduce el esfuerzo y cansancio.
- Facilita el uso de la manguera en lugares de difícil acceso.
- Disminuye el retroceso durante el manejo de la manguera.

Ideal para usar con herramientas neumáticas de gran potencia, surtidores de gasolina...etc

*Sí lo pruebas, no podrás dejar de usarlo ¡!*

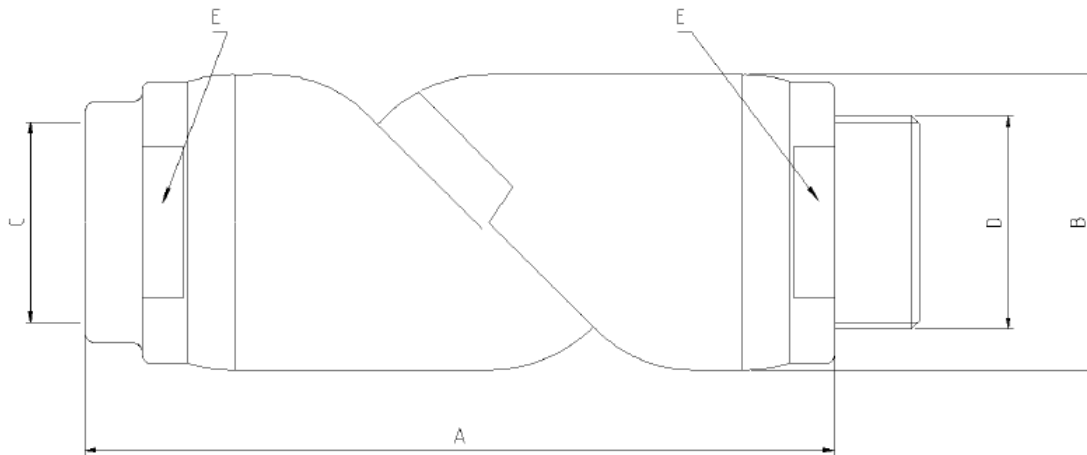
# GAMA DE RACORES

## • MACHO-HEMBRA ROSCA BSP:

- 1" • 1.1/2" • 2" • 2.1/2"

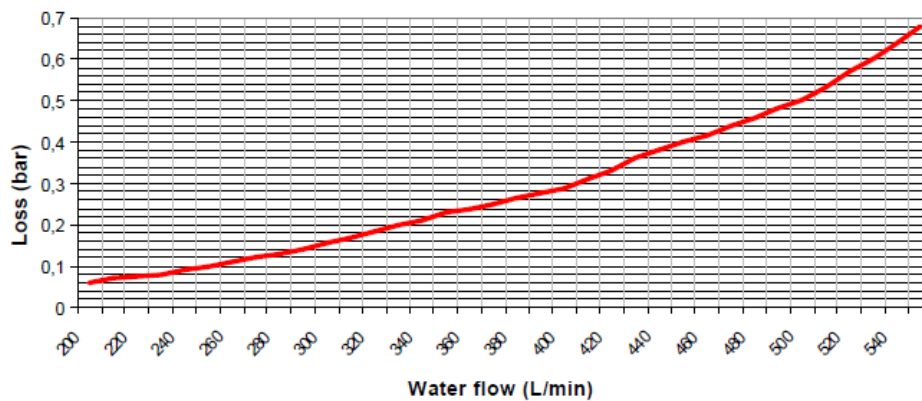
Reference	Descriptions	Operating temperature	Weight	Nominal pressure	Overall dimensions				
					A	B	C	D	E
GIRIND0034	Freely adjustable coupling, internal Ø 25mm, aluminium made.	-10°C / + 80°C	800g	40 bar	165	Ø 56	Female BSP 1"	Male BSP 1"	Flat 52
GIRIND0049	Freely adjustable coupling, internal Ø 40mm, aluminium made.		810g	20 bar	166	Ø 66	Female BSP 1"1/2	Male BSP 1"1/2	Flat 54
GIRIND0059	Freely adjustable coupling, internal Ø 40mm, aluminium made.		850g		168		Female BSP 2"	Male BSP 2"	Flat 66 & 62
GIRIND0069	Freely adjustable coupling, internal Ø 65mm, aluminium made.		2.100 kg	240	Ø 99	Female BSP 2"1/2	Male BSP 2"1/2	Flat 84	

*Dimensions are given in mm, for information and are subject to change.*



### Flow chart For GIRIND0049

Loss of pressure according to water flow (entry pressure of 6 bar)



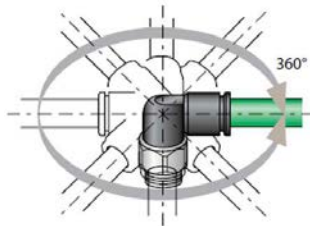
## •RACORES GIRATORIOS HIDRAULICOS



- Se utilizan en todos los sectores de producción donde hay plantas equipadas con tubos flexibles móviles.
- Estos racores se instalan entre el tubo flexible y la parte rígida para compensar las rotaciones y giros en la tubería sin dañarla.
- Racores Macho Hembra Rectos y en Codo
- Gama desde 1/4" hasta 2" roscas BSP
- NO adecuados para rotaciones rápidas y continuas

Más información en [WWW.hidraulicaneumatica.es](http://WWW.hidraulicaneumatica.es) / productos / Racores Giratorios

## •RACORES OSCILANTES NEUMATICO CONEXIÓN INSTANTANEA



- Adecuados para aire comprimido de vacío hasta 20 BAR
- Adaptación perfecta a los movimientos de desplazamiento del cilindro

Más información en [WWW.hidraulicaneumatica.es](http://WWW.hidraulicaneumatica.es) / productos / Racores Giratorios