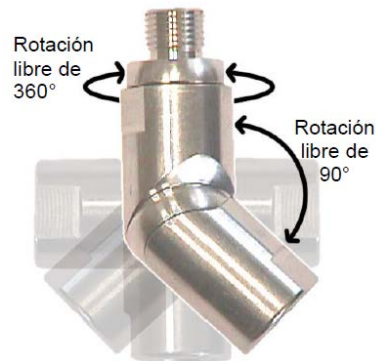


RACORES GIRATORIOS

NEUMATICOS 360°

10 BAR



Racor neumático orientable

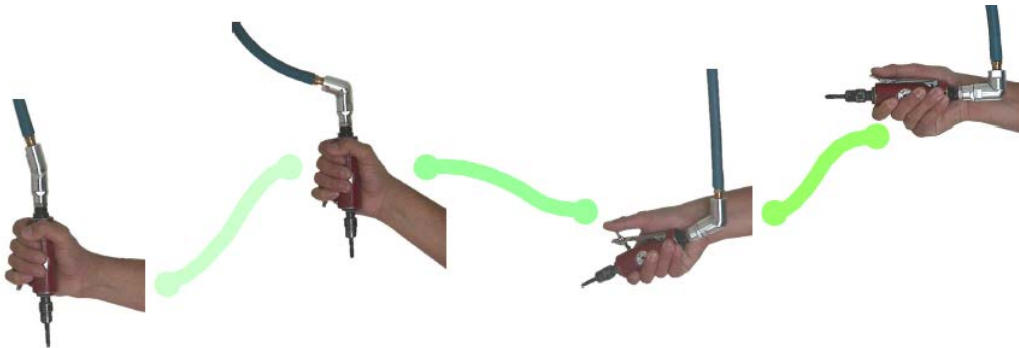
Economía: Menos desgaste prematuro del conducto de alimentación.

Bienestar: Menos esfuerzos derivados de la rigidez del conducto,

Facilidad: Facilita el trabajo en los lugares exiguos.

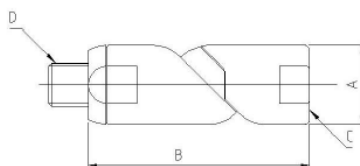
Confort: El flexible ya no se enrolla y se posiciona de manera ideal.

Ergonomía del puesto de trabajo, ¡adiós a las tendinitis!



Para todas las herramientas neumáticas...y mucho mas ¡!

Una vez lo pruebe no podrá dejar de usarlo



Racor neumático giratorio Macho – Hembra

	Paso interno Ø7 mm	Paso interno Ø11 mm		Paso interno Ø16 mm	
Referencia :	GIRNEU0013	GIRNEU0017	GIRNEU0021	GIRNEU0027	GIRNEU0034
A	Ø24	Ø29.5		Ø46	
B	67	82		98	
C	Aterrajado G1/4"	Aterrajado G3/8"	Aterrajado G1/2"	Aterrajado G3/4"	Aterrajado G1"
D	Fileteado G1/4"	Fileteado G3/8"	Fileteado G1/2"	Fileteado G3/4"	Fileteado G1"
Peso	79 g.	126 g.	132 g.	374 g.	358 g.
Caudal recomendado	12 l/s	30 l/s		52 l/s	
Presión nominal : 10 bar. Temperatura de servicio : -10, + 70°C.					

Las dimensiones están en mm, a título indicativo y pueden cambiar.

Uso recomendado: Conexiones para aplicaciones de aire y fluidos

Posibilidades de conexión:

- Directo sobre la herramienta



- Con enchufes rápidos



Tabla de caudales:

