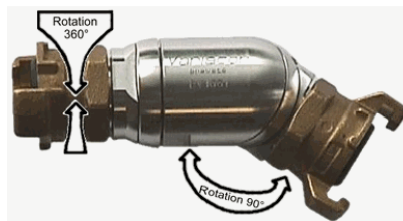


# RACORES GIRATORIOS INDUSTRIALES

360°

20 BAR



## Racor innovador

### Los conductos rígidos se convierten en flexibles y orientables

## CARACTERISTICAS

El sistema patentado del racor giratorio industrial, permite que gracias a sus dos juntas giratorias, todos los conductos rígidos y semirrígidos se vuelven orientables, cualquiera que sea su aplicación o naturaleza.

- **Economía:** Mayor vida del conducto debido a menor desgaste.
- **Facilidad:** Menor esfuerzo derivado de la rigidez del conducto.
- **Confort:** El flexible ya no se enrolla y se posiciona de manera ideal.



Adaptados a manguera de incendios para bomberos:

- Aumenta la maniobrabilidad.
- Reduce el esfuerzo y cansancio.
- Facilita el uso de la manguera en lugares de difícil acceso.
- Disminuye el retroceso durante el manejo de la manguera.

Ideal para usar con herramientas neumáticas de gran potencia, surtidores de gasolina...etc

*Sí lo pruebas, no podrás dejar de usarlo ¡!*

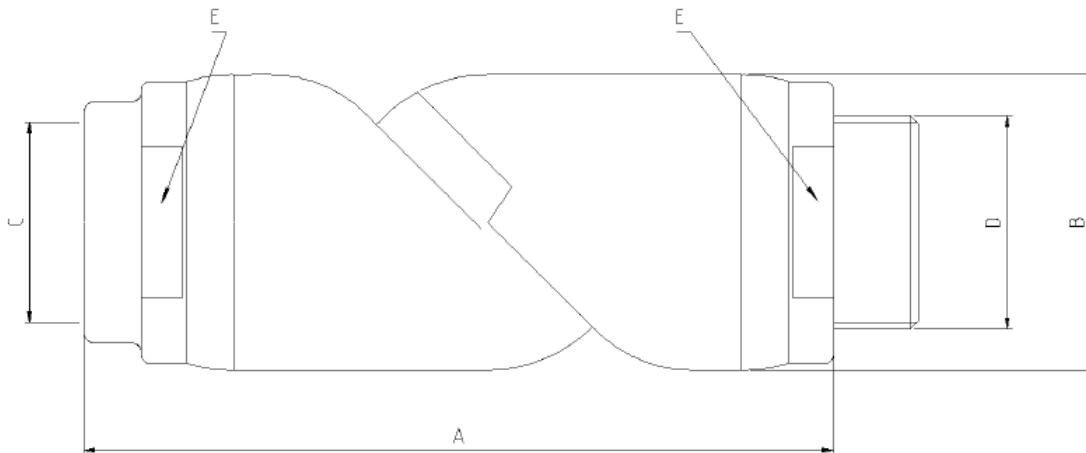
# GAMA DE RACORES

## • MACHO-HEMBRA ROSCA BSP:

.- En 1" - 1.1/2" - 2" - 2.1/2"

Reference	Descriptions	Operating temperature	Weight	Nominal pressure	Overall dimensions				
					A	B	C	D	E
GIRIND0034	Freely adjustable coupling, internal Ø 25mm, aluminium made.	-10°C / + 80°C	800g	40 bar	165	Ø 56	Female BSP 1"	Male BSP 1"	Flat 52
GIRIND0049	Freely adjustable coupling, internal Ø 40mm, aluminium made.		810g	20 bar	166	Ø 66	Female BSP 1"1/2	Male BSP 1"1/2	Flat 54
GIRIND0059			850g		168		Female BSP 2"	Male BSP 2"	Flat 66 & 62
GIRIND0069	Freely adjustable coupling, internal Ø 65mm, aluminium made.		2.100 kg		240	Ø 99	Female BSP 2"1/2	Male BSP 2"1/2	Flat 84

Dimensions are given in mm, for information and are subject to change.



### Flow chart For GIRIND0049

Loss of pressure according to water flow (entry pressure of 6 bar)

