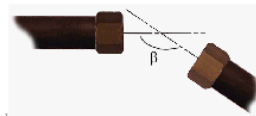
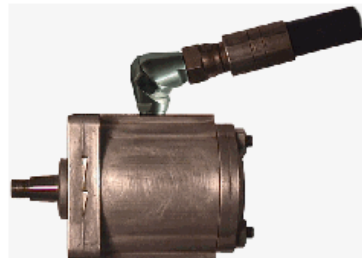
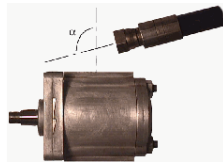
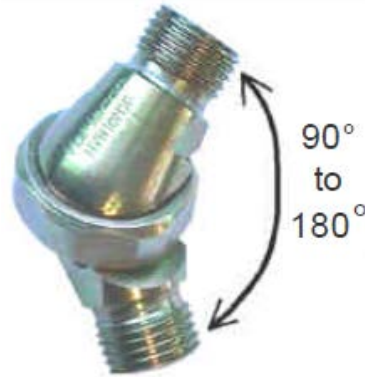


RACORES GIRATORIOS HIDRAULICOS

90-180°

250 BAR



Racor innovador en el mundo de la conexión

Internacionalmente patentado

Puede variar su angulo de 90° a 180°

CARACTERISTICAS

El sistema patentado del racor giratorio hidráulico le permite conectar, modificar su instalación hidráulica, cualesquiera que sean los ángulos de empalme que se necesite.

Se configura el racor con la posición y el ángulo que se quiera y después un ajuste simple en la tuerca central garantiza el bloqueo del racor en la configuración escogida.

Con un único racor se cubren gamas de 90° , 135° u otros.

Pérdidas de carga limitadas: El conducto tiene una sección constante.



Variación del Angulo de 90° a 180°

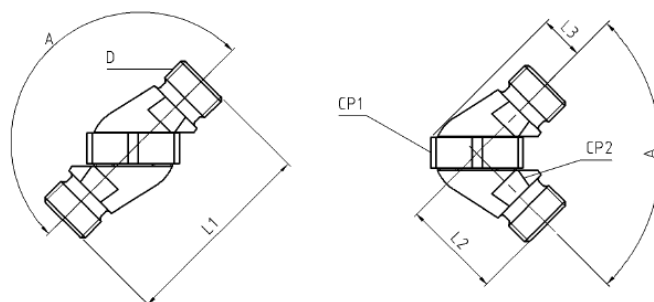
Posibilidad de transportar diferentes tipos de fluidos y gases así como polvos , cables eléctricos...etc

GAMA DE RACORES

• SERIE L:

- Racores para 6L, 8L, 10L, 12L, 15L

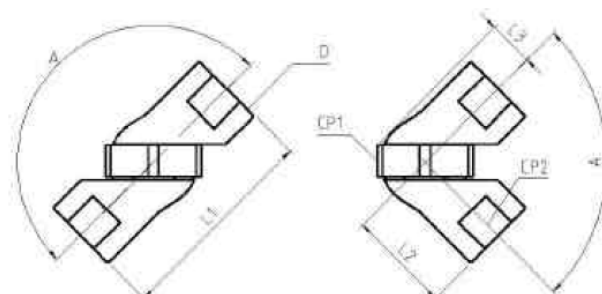
DIMENSIONS



ext. Ø of tube (mm)	passage Ø (mm)	Dimension on flat CP1	Dimension on flat CP2	Threading D	Angular variation A	L1	L2	L3
6	4	19	12	M12x1.5	90° to 180°	49	24.5	10
8	6	22	14	M14x1.5	90° to 180°	55	27.5	11
10	8	26	16	M16x1.5	90° to 180°	56	28	12.5
12	10	30	18	M18x1.5	90° to 180°	62	31	14.5
15	12	36	22	M22x1.5	90° to 180°	65	32.5	16.5

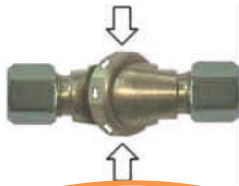
Dimensions are given in mm, for information purposes only, and may be modified.

• GAS 1/4" HEMBRA:



D Taraudage	passage Ø (mm)	Dimension on flat CP1	Dimension on flat CP2	Angular variation A	L1	L2	L3
G 1/4"	7	26	19	90° to 180°	56	28	12.5

INSTRUCCIONES MONTAJE



AFLOJAR TUERCA



ORIENTAR RACOR



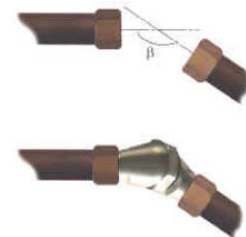
APRETAR TUERCA

INFINIDAD DE APLICACIONES



Optimice la posición de los flexibles hidráulicos para mejorar las condiciones mecánicas. **Menos torsiones** de mangueras alargarán la vida del flexible.

Conexiones fáciles en la implementación de tubos hidráulicos.



Acoplados a indicadores como por ejemplo manómetros permiten optimizar la **mejor posición** para la **mejor visión**.

Adecuados para instalación mecánicamente **rígida** y en términos ergonómicos **flexible**.

