



PRESENTACIÓN

- Componentes de gran calidad que le confieren excelentes prestaciones:
 - Cargas admisibles elevadas
 - Gran precisión de guiado
 - Gran robustez de conjunto
 - Acoplamiento del vástago del cilindro en la unidad de guiado por dispositivo

INFORMACIÓN GENERAL (UNIDAD DE GUIADO)

Carrera mín. (con detectores)	50 mm
Carrera máxima	500 mm (otras carreras bajo demanda)
Velocidad máx. admisible	1 m/s

CONSTRUCCIÓN

Conjunto monobloque	Cuerpo de metal
4 casquillos lisos autolubricados	Bronce sinterizado
2 columnas de guiado	Aceero cromado
Juntas rascadores a nivel de las columnas de guiado	
Otras partes	Idem cilindros standard



B

FIJACIONES

- Unidad de guiado en chasis: 4 posibilidades de fijación por 4 orificios roscados (en los 2 pequeños /grandes lados)+ 2 orificios para centrado.
- Carga en la unidad de guiado: 2 posibilidades, por 4 orificios roscados o por 4 orificios lamados + 2 orificios para centrado.

COMO REALIZAR UN PEDIDO

CONJUNTO CILINDRO PERFILADO SERIE 453 + UNIDAD DE GUIADO "U"

CODIGO 15-DIGITOS

G 453 A - S K - - - UCG

Conexión roscada

G = ISO 228/1

Producto serie

453

Letra de revisión

A = Versión inicial

Diámetro (mm)

3 = 32

4 = 40

5 = 50

6 = 63

8 = 80

1 = 100

Opciones de vástago 1

S = Standard

Opciones

UCG = Unidad de guiado "U" de casquillos lisos

Carrera standard (mm) ⁽¹⁾

0050 = 50

0080 = 80

0100 = 100

0125 = 125

0160 = 160

0200 = 200

0250 = 250

0320 = 320

0400 = 400

0500 = 500

(1) Otras carreras (consultar)

Opciones de vástago 2

K = Standard

UNIDAD DE GUIADO SOLA

CODIGO 15-DIGITOS

P 491 A - 1 3 - - - A00

Serie producto

491 = Unidades de guiado para cilindros

Diámetro (mm)

3 = 32

4 = 40

5 = 50

6 = 63

8 = 80

1 = 100

Carrera standard (mm) ⁽¹⁾

Ver arriba

Sub-tipo de accesorio

3 = Unidad de guiado "U" con casquillos lisos

Tipo de cilindros

1 = Cilindros métricos

DETECTORES DE POSICIÓN

Los detectores magnéticos se solicitan por separado: modelo "T" (ver página P291), tipo ILE o magnético-resistivo

CONJUNTO CILINDRO DE TIRANTES SERIE 450 + UNIDAD DE GUIADO "U"

En su pedido, precise:

- Código del cilindro standard: serie 450 con tirantes (ver página P229-6)
- El código opción de la unidad de guiado "U" :

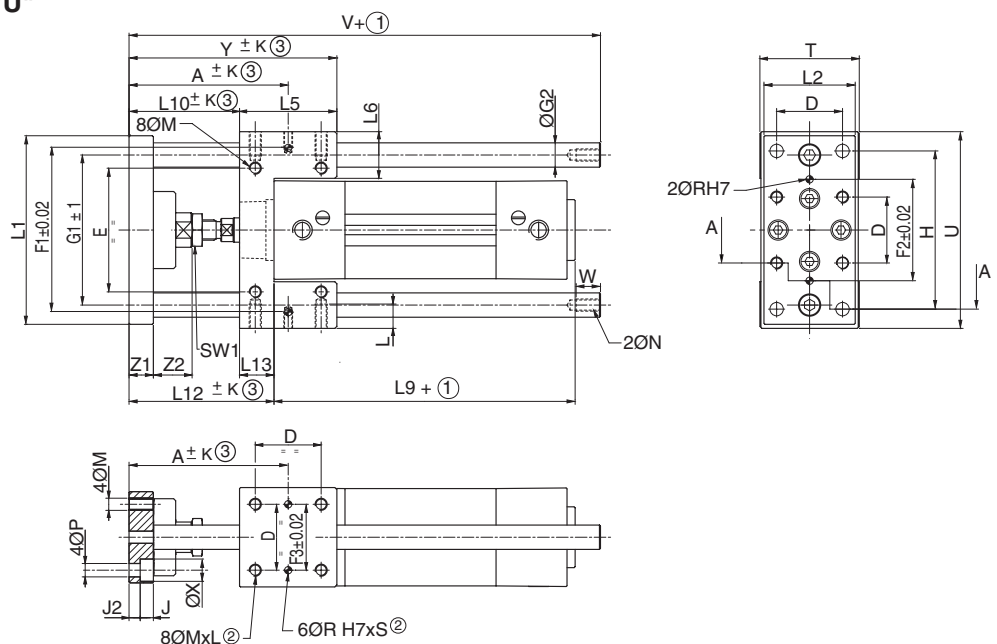
carrera * (mm)	Código unidad de guiado de casquillos lisos					
	Ø 32	Ø 40	Ø 50	Ø 63	Ø 80	Ø 100
50	010714	010722	010730	010738	010746	010754
80	010832	010834	010836	010838	010840	010842
100	010715	010723	010731	010739	010747	010755
125	010833	010835	010837	010839	010841	010843
160	010716	010724	010732	010740	010748	010756
200	010717	010725	010733	010741	010749	010757
250	010718	010726	010734	010742	010750	010758
320	010719	010727	010735	010743	010751	010759
400	010720	010728	010736	010744	010752	010760
500	010721	010729	010737	010745	010753	010761

* Otras carreras (consultar)

DIMENSIONES (mm), PESOS (kg)



UNIDAD DE GUIADO "U"
ISO 1552-AFNOR - DIN



- (1) : + carrera
- (2) : Profundidad
- (3) : Lado regulable: $\pm K$.Juego axial: 0,1 mm

⊙ : 6 + 2 orificios para guías de centrado (ØRH7)

Ø	A	D	E	F1	F2	F3	G1	G2	H	J	J2	K	L	L1	L2	L5	L6	L9	L10	L12
32	78,5	32,5	61	81	50	32,5	74	12	78	6,5	5,5	2,5	12	93	45	48	23	98	54,5	71,5
40	85	38	69	99	54	38	87	16	84	6,5	5,5	3	12	112	55	58	28,4	109	56	77
50	97	46,5	85	119	72	46,5	104	20	100	8,5	6,5	4	16	134	65	59	33,4	110	67,5	92,5
63	106	56,5	100	132	82	56,5	119	20	105	9	6	4	16	147	80	76	33,4	125	68	93
80	130	72	130	166	106	72	148	25	130	11	9	5	20	180	100	90	41,8	132	81	115
100	140,5	89	150	190	131	89	173	25	150	11	9	5	20	206	120	110	41,3	142	81,5	120,5

Ø	L13	M	N	P	R (H7)	S	SW1	T	U	V	W	X	Y	Z1	Z2	peso unidad de guiado	
																(6)	(7)
32	17	M6	M6	6,6	6	10	16	49	97	182	11	11	102,5	12	25	0,750	0,00178
40	21	M6	M6	6,6	6	10	18	58	115	192	11	11	114	12	25	1,230	0,00316
50	25	M8	M8	9	6	10	24	70	137	237	16	15	126,5	15	29	2,150	0,005
63	25	M8	M8	9	6	10	24	85	152	237	16	15	144	15	29	2,890	0,005
80	34	M10	M10	11	6	10	30	105	189	280	16	18	171	20	27	5,700	0,0077
100	39	M10	M10	11	6	10	30	130	213	280	16	18	191,5	20	27	7,950	0,0077

(6) : Peso unidad de guiado para una carrera de 0 mm. Peso de los cilindros: ver página P229

(7) : Peso a añadir por mm de carrera suplementaria.

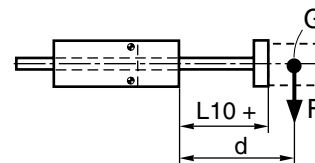
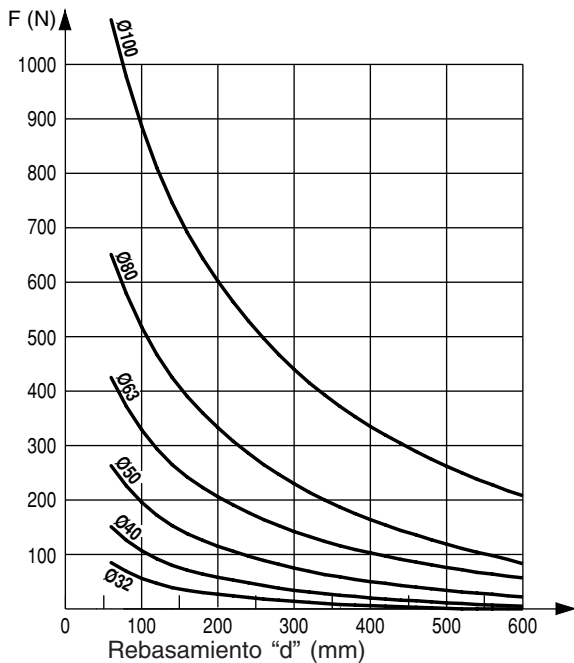
MONTAJE DE LOS DETECTORES DE POSICIÓN

Carrera mín. (mm) de los cilindros serie 450 de tirantes equipados de detección magnética

Ø (mm)	32	40	50	63	80	100
detectores en el mismo tirante	65	60	85	85	100	100
detectores en 2 tirantes diferentes	50	50	75	65	80	75

B

CARGAS MÁXIMAS ADMISIBLES "F" EN EXTREMO DE VÁSTAGO



d = la distancia de rebasamiento (en mm) corresponde a la cota L10 + la carrera + la distancia del centro de gravedad (G) de la carga a la cara de apoyo en la brida delantera

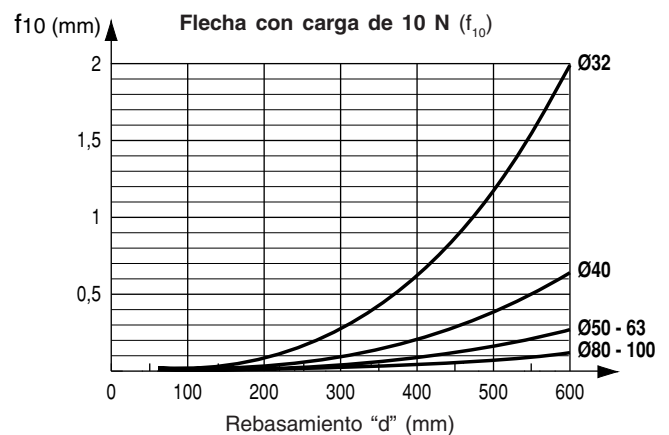
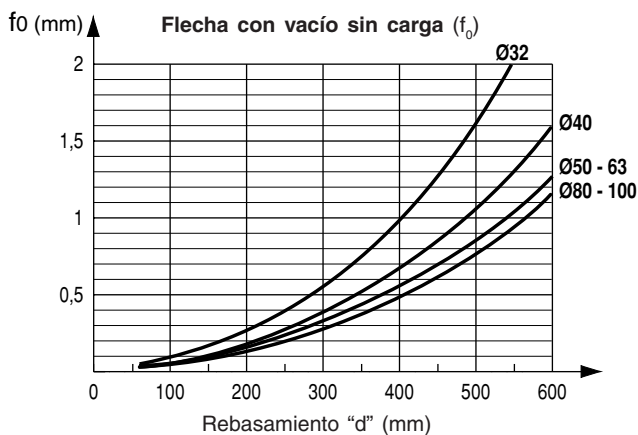
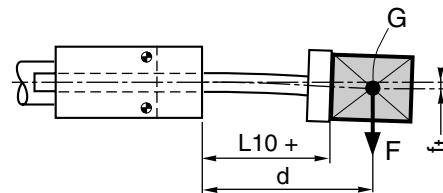
Nota:

Los valores definidos en el cuadro de al lado corresponden a aquellos sometidos a un desplazamiento horizontal y regular de la unidad de guiado con disposición de los vástagos en plano. En caso de funcionamiento a golpes o con vibraciones, dividir entre 2 los valores máximos admisibles.

DETERMINACIÓN DE LA FLECHA : f_t

$$f_t = f_0 + \left(f_{10} \times \frac{F}{10} \right)$$

- f_t = Flecha total (mm)
- f₀ = Flecha con vacío sin carga (mm)
- f₁₀ = Flecha con carga de 10 N (mm)
- F = Carga en extremo de vástagos (N)
- d = Rebasamiento, a definir como se indica debajo (mm)



01402ES-2012/R01 Las especificaciones y dimensiones pueden ser modificadas sin previo aviso. Todos los derechos reservados.