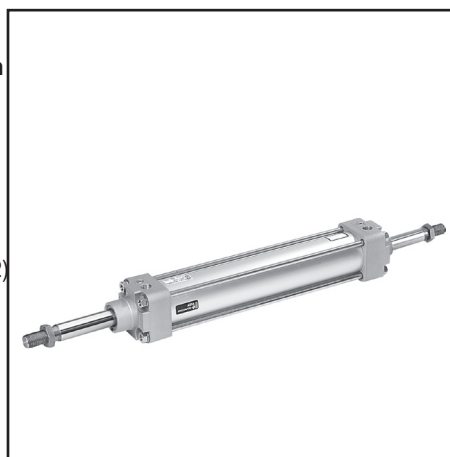


INFORMACIÓN GENERAL

Detección	Previsto para detectores magnéticos de posición
Fluido de pilotaje	Aire o gas neutro filtrado, lubricado o no
Presión admisible	10 bar máximo
Temperatura ambiente	-20°C, a +70°C (otros, ver página P239)
Velocidad máx. óptima	≤ 1 m/s (permitiendo una duración óptima)
Velocidad máx. admisible	2 m/s
Normas	ISO 15552-AFNOR NF ISO 15552-DIN ISO 15552 (sustituyen a ISO 6431-AFNOR NFE 49003-VDMA 24562)

CONSTRUCCIÓN

Tubo amagnético	Aleación de aluminio anodizado duro
Tirantes	Acero inox. (Ø 32-100), acero pintado (Ø 125-200)
Vástago	Acero cromado duro
Pistón	Ø 32 a 80 mm POM (poliacetal) Ø 100-125 mm aleación ligera equipado de un imán permanente anular
Juntas de pistón	PUR (poliuretano)
Juntas de amortiguación	PUR (poliuretano)
Fondos delantero y trasero	Aleación de aluminio
Casquillo metálico	Autolubricante
Tuerca de vástago	Acero cadmiado
Amortiguación	Neumática, regulable por los 2 lados por tornillos imperdibles



B

SELECCIÓN DEL MATERIAL

Ø (mm)	código	referencia	carrera máxima realizable (mm)	Ø racordaje	longitud de amortiguación (mm)
32 (2)	45050784 (1)	PES 32 A (1) RDM - T2	300	G 1/8	18
40	45050785 (1)	PES 40 A (1) RDM - T2	400	G 1/4	20
50	45050786 (1)	PES 50 A (1) RDM - T2	500	G 1/4	26
63	45050787 (1)	PES 63 A (1) RDM - T2	500	G 3/8	26
80	45050788 (1)	PES 80 A (1) RDM - T2	600	G 3/8	27
100	45051022 (1)	PES 100 A (1) RDM - T2	600	G 3/8	33
125	45051023 (1)	PES 125 A (1) RDM - T2	600	G 3/8	37
160	45051024 (1)	PES 160 A (1) RDM - T2	600	G 1/2	55
200	45051025 (1)	PES 200 A (1) RDM - T2	600	G 1/2	55

(1) Precisar la carrera (en mm) respetando siempre la carrera realizable

Los detectores magnéticos se solicitan por separado :

- modelo "T" (ver página P291), tipo ILE o magnético-resistivo
- ATEX (ver catálogo ATEX)
- modelo BIM, magnético inductivo (ver página P297)

(2) En el caso de utilización de detector BIM en cilindro PES serie 450 Ø 32, añadir el código opción = **995125**

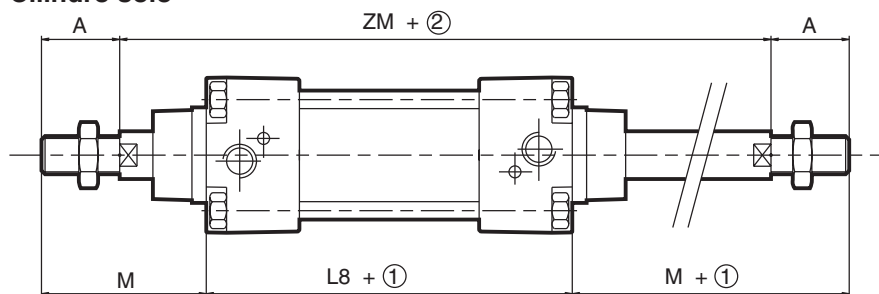
OPCIONES

- Otras carreras bajo demanda
- Versión no amortiguada (NA) bajo demanda.
- Vástago de acero inox. 316L, código: **995002** - de acero inox. 303, código: **995202**
- Prolongación de vástago de acero cromado, código: **995003** - de acero inox. 316L, código: **995004** - de acero inox. 303, código: **995204**
- Las versiones tipo PES de tirantes existen en versión prevista para ser utilizadas en **atmósferas explosivas**, con polvos o gases según la directiva 94/9/CE
- Clasificación : II3GD c - Ta 40°C T85°C (T6) - Ta 70°C T100°C (T5) (ZONA 2-22) - código: **612013**
- II2GD c - Ta 40°C T85°C (T6) - Ta 70°C T100°C (T5) (ZONA 1-21) - código: **612016**

FIJACIONES (ver página P229-18 del catálogo de neumática o X019-312 del catálogo ATEX)

DIMENSIONES (mm), PESOS (kg)

Cilindro solo



- ① Carrera
- ② 2 x carrera

Ø	A	L8	M	ZM
32	22	94	48	146
40	24	105	54	165
50	32	106	69	180
63	32	121	69	195
80	40	128	86	220
100	40	138	91	240
125	54	160	119	290
160	72	180	152	340
200	72	180	167	370

Tolerancias en cotas según norma ISO 15552

00337ES-2011/R01 Las especificaciones y dimensiones pueden ser modificadas sin previo aviso. Todos los derechos reservados.