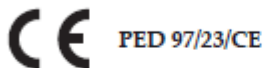


manómetros de cápsula DN100-150

MN9



Realizados para medir bajísimas presiones y depresiones entre las escalas -600...0/0...600 mbar, principalmente con gas.

2.09.1 - MN9 DN100

Normativa de referencia: EN837-3.

Escalas: de 0...25 mbar a 0...600 bar
(u otra unidad de medida equivalente).

Clase de precisión: clase 1,6 según EN 837-3.

Temperatura ambiente: -25...+65 °C.

Temperatura del fluido de proceso: +65°C.

Presión de trabajo: máx 75% del VFE.

Sobrepresión: 25% del VFE.

Grado de protección: IP 55 según IEC 529.

Racord de conexión al proceso: en acero inox.

Elemento sensible: capsula en aleación de bronce.

Caja: en acero inox.

Aro de cierre: a bayoneta, en acero inox.

Visor: de cristal.

Mecanismo: en aleación orologeria.

Esfera: en aluminio con fondo blanco, con graduaciones y numeraciones en negro.

Esfera especiales: escalas distintas del standard y marca del cliente, bajo consulta previa.

Aguja indicadora: en aluminio.

Regulación: Interna, en la esfera.

2.10.1 - MN9/18 DN100-150 - "todo inox"

Escalas: de 0...25 a 0...600 mbar para DN 100;
de 0...2,5 a 0...600 mbar para DN 150;
(u otra unidad de medida equivalente).

Temperatura del fluido de proceso: +100 °C.

Racord de conexión al proceso: en AISI 316L.

Elemento elástico: cápsula en AISI 316 Ti (1.4571).

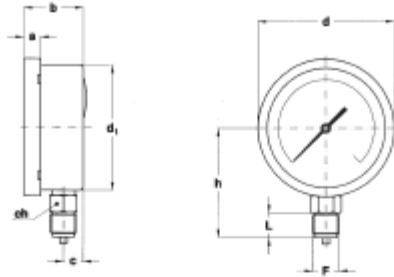
Otras características: como el MN9 DN100.

0...25 mbar (1)
0...4 mbar (1)
0...6 mbar (1)
0...10 mbar (1)
0...16 mbar (1)
0...25 mbar
0...40 mbar
0...60 mbar
0...100 mbar
0...160 mbar
0...250 mbar
0...400 mbar
0...600 mbar

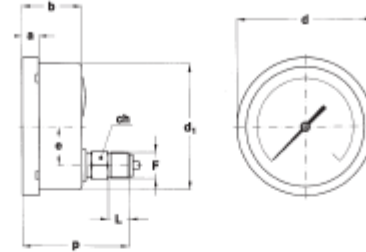
-2,5...0 mbar (1)
-4...0 mbar (1)
-6...0 mbar (1)
-10...0 mbar (1)
-16...0 mbar (1)
-25...0 mbar
-40...0 mbar
-60...0 mbar
-100...0 mbar
-160...0 mbar
-250...0 mbar
-400...0 mbar
-600...0 mbar

-1...1,5 mbar (1)
-1,5...1 mbar (1)
-1...3 mbar (1)
-2...2 mbar (1)
-3...1 mbar (1)
-2...4 mbar (1)
-4...2 mbar (1)
-3...3 mbar (1)
-4...6 mbar (1)
-6...4 mbar (1)
-5...5 mbar (1)
-6...10 mbar (1)
-10...6 mbar (1)
-10...15 mbar
-15...10 mbar
-15...25 mbar
-25...15 mbar
-20...40 mbar
-40...20 mbar
-40...60 mbar
-60...40 mbar
-60...100 mbar
-100...60 mbar
-100...150 mbar
-150...100 mbar
-150...250 mbar
-250...150 mbar
-200...400 mbar
-400...200 mbar

(1) para DN 150



A - RADIAL
para montaje local directo.



D - POSTERIOR
para montaje local directo

Montaje	DN	F	a	b	c	d	d ₁	e	h	p	L	ch	Peso : kg
Radial	E 100	41M G 1/2 A	13	48,6	16,1	110,6	101		86		20	22	0,52
Radial	G 150		15	50,5	16,5	161	149,6		86		20	22	1
Posterior	E 100	43M 1/2-14 NPT	13	48,6		110,6	101	31		86,8	20	22	0,57
Posterior	G 150		15	50,5		161	149,6	31		86,8	20	22	0,9

dimensiones : mm

OPCIONES

MODELO	MN9	MN9/18
C40 - Caja y aro de cierre en AISI 316L		+
K10 - Clase de precisión 1 (para escalas ≥ 25 mbar.)		+
MIX - Mecanismo inox		+
B - Abrazadera en "U" para instrumentos con racord posterior.	+	+
C - Brida con 3 agujeros para instrumentos con racord radial.	+	+
E - Brida con 3 agujeros para instrumentos con racord posterior.	+	+
T32 - Visor en cristal doble.	+	+

SECUENCIA PARA ENCAGAR

Sección / Modelo / Caja / Montaje / Diámetro / Escalas / Conexión al Proceso / Opciones
2 / 09 / 1 / A / E / 41M / B...E
10 / D / G / 43M / C40...T32

NUEVA RMA SE RESERVA EL DERECHO DE APORTAR EN CUALQUIER MOMENTO TODAS LAS MODIFICACIONES QUE CONSIDERE INDISPENSABLES AFIN DE MEJORAR SU FABRICACION. LAS REPRESENTACIONES ESTAN DISPONIBLES EN: www.rma.com