

Bombas de recirculación

Las bombas de recirculación BR son bombas hidráulicas diseñadas para trasegar líquidos de viscosidad baja o media, de un tanque a otro. Se basan en el mismo diseño y principios que los agitadores sumergidos AGS, lo que asegura programas de mantenimiento y reparaciones más sencillos. La serie BR se emplea para distintos diámetros de impulsión (DN300, DN400 y DN600) y motores (desde 1,2 a 10,7kW).

Aplicaciones

- Bombeo y recirculación de lodos activos en plantas de tratamiento de aguas residuales con eliminación de nitrógeno (nitrificación/desnitrificación).
- Bombeo de aguas pluviales y de superficie.
- Bombeo de aguas residuales de origen zootécnico.
- Bombeo de grandes caudales y poca altura.

Características técnicas

Motor:

Trifásico con rotor en jaula de ardilla. Protección IP68 y aislamiento clase H. Refrigeración en el fluido sumergido. Número máx. 15 arranques por hora.

Eje:

Rectificado en la base de los rodamientos y base de la mecánica, sobredimensionado respecto a los parámetros estándar de uso y equilibrados dinámicamente.

Cámara de aceite:

El aceite lubrica y refrigera los cierres mecánicos, protegiendo el motor de infiltraciones de agua.

Materiales:

Carcasa,

Serie G: Hierro fundido.

Serie X: Inox AISI 316 L.

Cable eléctrico: Neopreno H07RN/F. Eje: Inox AISI 420.

Hélice: Inox AISI 316

Juntas tóricas: Nitrilo. Tornillería: Inox AISI 316 L. Cierre mecánico,

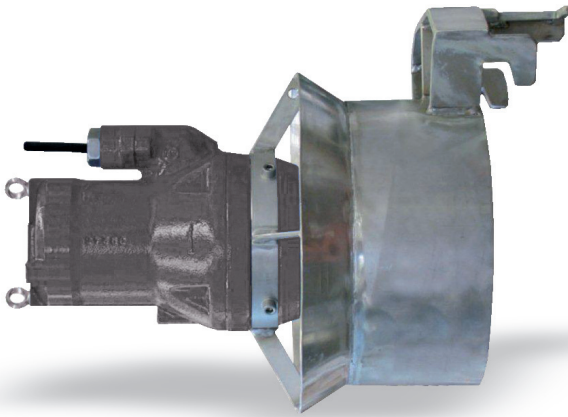
Serie G: Carburo de silicio/silicio.

Serie X: Carburo de silicio/ silicio/Vitón.

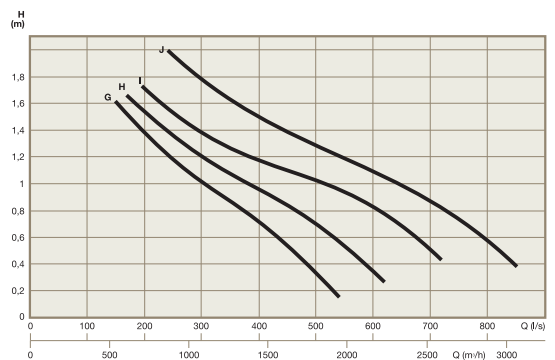
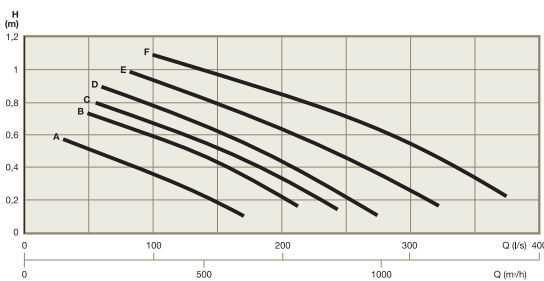
Anillo de corriente:.

Serie G: Inox. AISI 304.

Serie X: Inox. AISI 316 L.



Campos de trabajo



Solicite catálogo específico