

Electrobombas de Aguas Residuales Sumergibles



Descripción

La serie está formada por rodetes de tipo drenaje, vortex, monocanal, multicanal y triturador, lo cual contribuye a disponer de una variedad de paso de sólidos comprendidos entre 6 y 105 mm.

Todos los grupos disponen de motores eléctricos trifásicos tipo jaula de ardilla. Las potencias oscilan entre 1,1 CV de los grupos de drenaje o trituradores y los 113 CV de los grupos multicanal.

Los materiales de construcción son de hierro fundido en el cuerpo, aleación de hierro fundido y níquel en el rodete, Inox AISI 420 en el eje, Clase A4 en la tornillería.

Selección

Para seleccionar un grupo sumergido debe tener en cuenta los siguientes parámetros:

- Altura manométrica.
- Caudal.
- pH y conductividad eléctrica.
- Densidad del líquido a bombear.
- Aplicación.

Características técnicas

Motor

Trifásico con rotor en jaula de ardilla.
 Protección IP68.
 Aislamiento clase F y H.
 Refrigeración en el fluido sumergido.

Eje

Rectificado en la base de los rodamientos y base de la mecánica, sobredimensionado respecto a los parámetros estándar de uso y equilibrados dinámicamente.

Cámara de aceite

El aceite lubrica y refrigera los cierres mecánicos, protegiendo de infiltraciones de agua.

Materiales

Carcasa: Hierro fundido.
 Cable eléctrico: Neopreno H07RN/7.
 Eje: Inox. AISI 420.
 Rodete: Hierro fundido.
 Juntas tóricas: Nitrilo.
 Tornillería: Clase A4.
 Cierre mecánico: Carburo de silicio.
 Sonda húmeda (de serie a partir de 7,5 CV).
 Pintura epoxi.
 Rodamientos sobredimensionados.
 Sonda de temperatura (de serie a partir de 7,5 CV).

Tipo de instalación



1A
Cámara húmeda

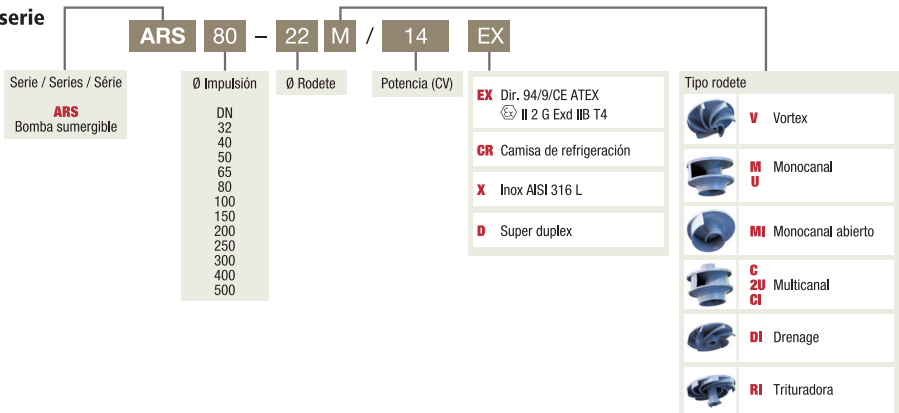


2B
Transportable



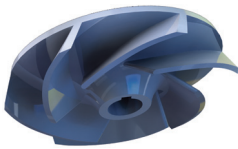
3C
Cámara seca

Identificación de la serie





Drenaje



Aplicaciones

Electrobombas sumergidas para Drenaje con impulsor abierto recomendables para trasiego de aguas sucias o ligeramente cargadas, aguas pluviales con contenido en partículas abrasivas y arenas, líquidos procedentes de canteras, etc.

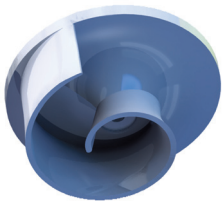
De serie la electrobomba se suministra con motor trifásico asíncrono a 400V 50 Hz. Otras tensiones y frecuencias bajo consulta.

Tablas de selección

2900 RPM

Tipo	Motor P2		DN mm	Paso mm	Peso Kg	m³/h Q	0	5	10	15	20	25	30
	KW	HP					m.c.a.						
ARS 40-15DI/0,7M	0,6	0,7	40	7	22	m.c.a.	15,2	12	5				
ARS 40-15DI/1	0,8	1	40	7	25		21	20	18	13	4		
ARS 40-15DI/1,4	1	1,4	40	7	38		24	22	20,5	15,5	9		
ARS 40-16DI/2	1,5	2	40	7	38		28	26,5	24,5	20	12		
ARS 50-20DI/4	3	4,1	50	7	50		23,5	23	22,5	22	21,5	20	18
ARS 65-20DI/5,5	4	5,5	60	7	75		38	37	36	34	32	29	26

Monocanal abierto



Aplicaciones

Electrobombas con impulsor monocanal abierto, recomendables para trasiego de aguas sucias y cargadas, en particular para pozos negros, recogida de fosas biológicas, y aguas sucias en general.

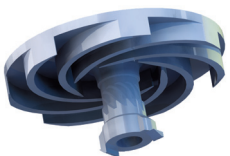
De serie la electrobomba se suministra con motor trifásico asíncrono a 400V 50 Hz. Otras tensiones y frecuencias bajo consulta.

Tablas de selección

2900 RPM

Tipo	Motor P2		DN mm	Paso mm	Peso Kg	m³/h Q	0	5	10	15	20	25	30	40
	KW	HP					m.c.a.							
ARS 50-14MI/1	0,8	1	50	25	33	m.c.a.	13	10,4	7,7	5,5	3			
ARS 50-14MI/1,4	1	1,4	50	25	33		16	15	13	10,6	8	5,8	4	
ARS 50-14MI/2	1,5	2	50	25	35		25	22,5	20	17	14,5			
ARS 80-14MI/3	2,2	3	80	40	45		24	22	20	18	16	13,8	12	9
ARS 80-15MI/2	1,5	2	80	30	35		16	14	12,5	11	9,5	8,2	7	
ARS 80-15MI/4	3	4	80	40	45		27	24,2	22	20,5	18,1	16,1	14	

Triturador



Aplicaciones

Electrobombas sumergidas con impulsor retrasado tipo Vortex con sistema de trituración en la aspiración, especialmente recomendadas para trasiego de aguas sucias o ligeramente cargadas, conteniendo en cuerpos filamentosos triturables, líquidos procedentes de estaciones de servicio, comunidades, etc.

De serie la electrobomba se suministra con motor trifásico asíncrono a 400V 50 Hz. Otras tensiones y frecuencias bajo consulta.

Tablas de selección

2900 RPM

Tipo	Motor P2		DN mm	Paso mm	Peso Kg	m³/h Q	0	5	10	15	20		
	KW	HP					m.c.a.						
ARS 32-12RI/1	0,8	1	32	7	30	m.c.a.	14,5	12,5	5,9				
ARS 32-15RI/2	1,5	2	32	7	33		25,9	22,5	16,5				
ARS 32-15RI/3	2,2	3	32	7	52		31	28	21,8				
ARS 50-17RI/5,5	4	5,5	50	7	75		36	35	32,5	28	23		