

DOWNLIGHT CUADRO LED / CUADRO LED SUPERFICIE



Introducción:

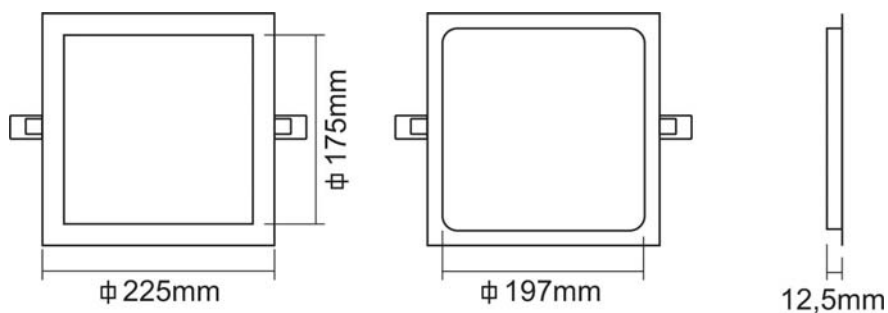
El downlight de LED serie CUADRO LED esta fabricado en aluminio y diseñado para una excelente disipación térmica. Dispone de un difusor en policarbonato con un alto grado de transmisión y difusión de la luz. Este producto emplea la tecnología LED de última generación, con un bajo consumo, alta luminosidad y un excelente ratio lumen/W. En comparación con las lámparas fluorescentes compactas actuales tiene un bajo consumo de energía y un elevado número de horas de vida. Ideal para instalaciones en oficinas, salones, hoteles, supermercados, aeropuertos etc.

Características:

Modelo	CUADRO LED 18W	CUADRO LED SUPERFICIE 18W
Flujo luminoso	1500	
Eficiencia	83,3 lm/W	
Temperatura de color	4000K	
Alimentación red	200-240V~ 50/60Hz	
Factor de potencia	>0,90	
Potencia	18W	
Clase energética	A+	
LED	LED SMD 2835 blanco de alta luminosidad	
Difusor	policarbonato con alto grado de difusión de la luz	
CRI	>80	
Flicker (efecto parpadeo)	2%	
Grado IP	IP40	
Vida útil hasta el 70%	50.000 horas	
Color	aluminio color blanco	
Driver	Aislado con control de corriente constante	
Temperatura ambiente de funcionamiento	-20°C - 45°C	
Dimensiones	225x225x12,5mm	225x225x35mm
Instalación	Enrasado en falso techo	Superficie
Apto para uso interior únicamente		

Dimensiones:

CUADRO LED 18W

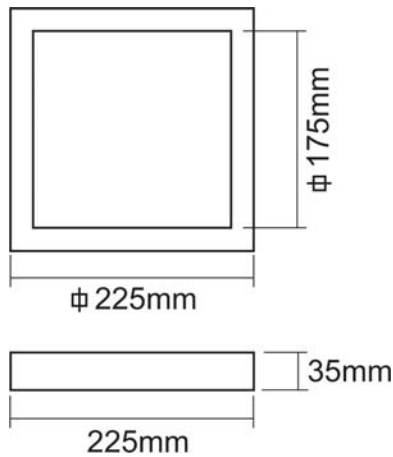


Corte para instalación:



Dimensiones:

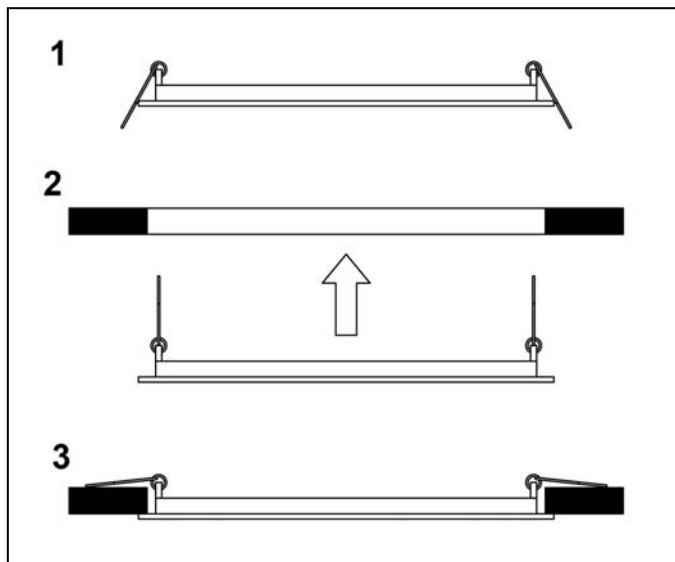
CUADRO LED SUPERFICIE 18W



Instalación:

CUADRO LED

- 1.- Hacer un corte cuadrado en el falso techo según dimensión indicada en el gráfico anterior
- 2.- Conectar el cable de red de la instalación en el Driver de LED (indicado con L y N)
- 3.- Conectar el conector hembra del cable de salida del Driver (OUTPUT + -) con el conector macho del downlight CUADRO LED. El conector dispone de un clip de cierre para que no se desconecte al tirar del cable.
- 4.- Insertar el Driver a través del corte hecho en el techo y empotrar el downlight mediante los muelles que lleva incorporados.



CUADRO LED SUPERFICIE

- 1.- Desmontar el tirante del equipo y fijarlo mediante dos tornillos en el techo.
- 2.- Conectar el cable de red de la instalación en el Driver de LED (indicado con L y N)
- 3.- Conectar el conector hembra del cable de salida del Driver (OUTPUT + -) con el conector macho del downlight CUADRO LED SUPERFICIE. El conector dispone de un clip de cierre para que no se desconecte al tirar del cable.
- 4.- Colocar el Driver en el interior del CUADRO LED SUPERFICIE y anclar éste mediante 2 tornillos laterales, al tirante que teníamos fijado al techo

Por último dar tensión de Red a la instalación y ver que el downlight se enciende.

Advertencias:

- Siempre trabajar con la Red apagada durante la instalación o mantenimiento del equipo.
- Consulte a su electricista para un soporte técnico.
- Luminaria no apta para ser cubierta con material aislante térmico.
- Únicamente para uso interior.
- Realizar una limpieza periódica de la luminaria asegura un funcionamiento seguro de la misma y un aumento de horas de vida.
- Los componentes de este equipo deben ser reciclados de forma adecuada, pues pueden ser nocivos para el medio ambiente.