



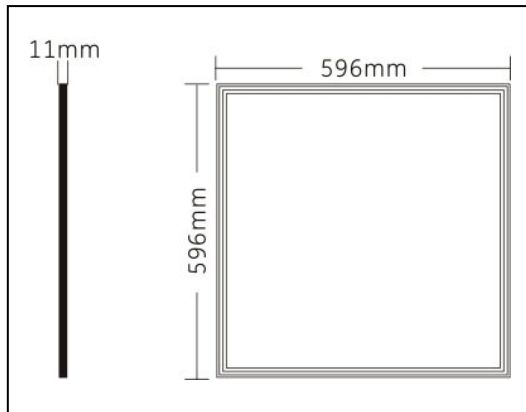
**QUANTUM LED 115**

Panel LED cuadrado compacto con driver externo. Excelente disipación térmica, incorporando tecnología LED de última generación que proporciona la más alta eficiencia en lm/W permitiendo un gran ahorro energético. El diseño de su difusor produce un confort visual, evitando los deslumbramientos y con una distribución completamente uniforme de la luz. Ideal para instalaciones en oficinas, salones, hoteles, supermercados, centros de enseñanza etc.

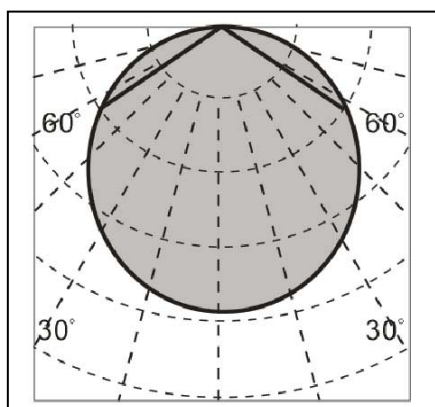
**Características:**

| Modelo                                      | QUANTUM LED 115 6000K                          | QUANTUM LED 115 4000K |
|---|--|-----------------------|
| Flujo luminoso                              | 4600   | 4500                  |
| Eficiencia                                  | 116,5 lm/W                                     | 113 lm/W              |
| Temperatura de color                        | 6000K  | 4000K                 |
| Alimentación red                            | 100-240V~ 50/60Hz                              |                       |
| Corriente de entrada                        | 182mA a 230VAC                                 |                       |
| Factor de potencia                          | 0,95   |                       |
| Potencia                                    | 40W  |                       |
| Clase energética                            | A+   |                       |
| LED   | LED SMD blanco de alta luminosidad             |                       |
| Difusor                                     | MITSUBISHI con distribución uniforme de la luz |                       |
| CRI   | >80  |                       |
| Clase                                       | Clase II                                       |                       |
| Grado IP                                    | IP20   |                       |
| Vida útil hasta el 70%                      | 80.000 horas                                   |                       |
| Marco                                       | aluminio color blanco (RAL 9016)               |                       |
| Temperatura ambiente de funcionamiento      | -20°C - 40°C                                   |                       |
| Temperatura de almacenamiento               | <60°C (con humedad relativa <75%)              |                       |
| Sección máx. de cables en bornes del driver | 0,75mm <sup>2</sup> - 1mm <sup>2</sup>         |                       |
| Dimensiones                                 | 596x596x11mm                                   |                       |
| Peso  | 3,3Kg. Pantalla / 3,5Kg. (Pantalla + driver)   |                       |
| Apto para uso interior únicamente           |  |                       |

**Dimensiones:**

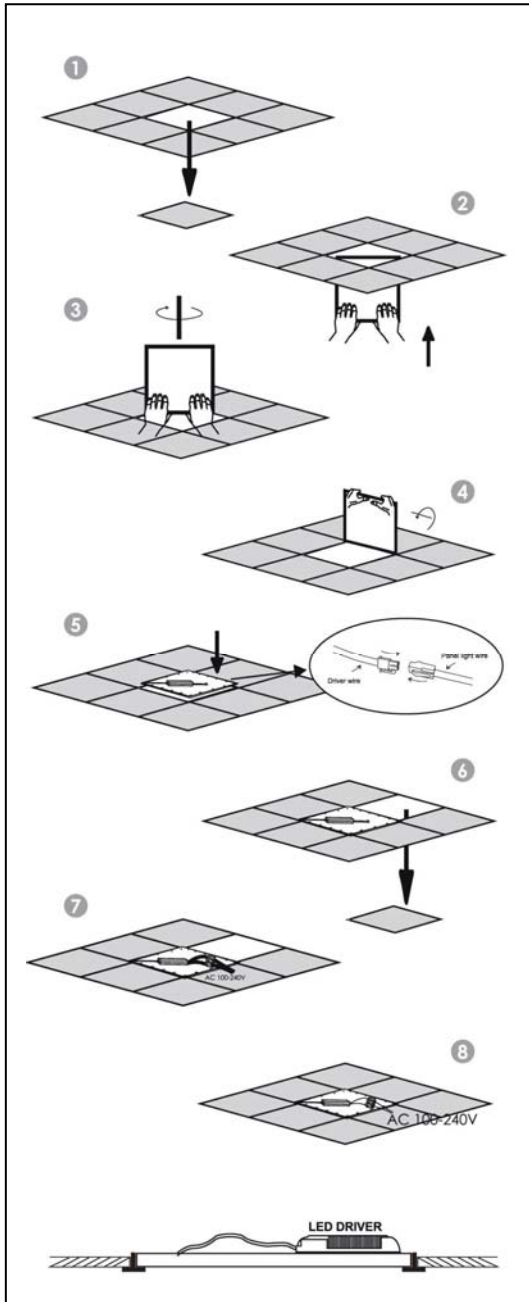


**Curva fotométrica:**

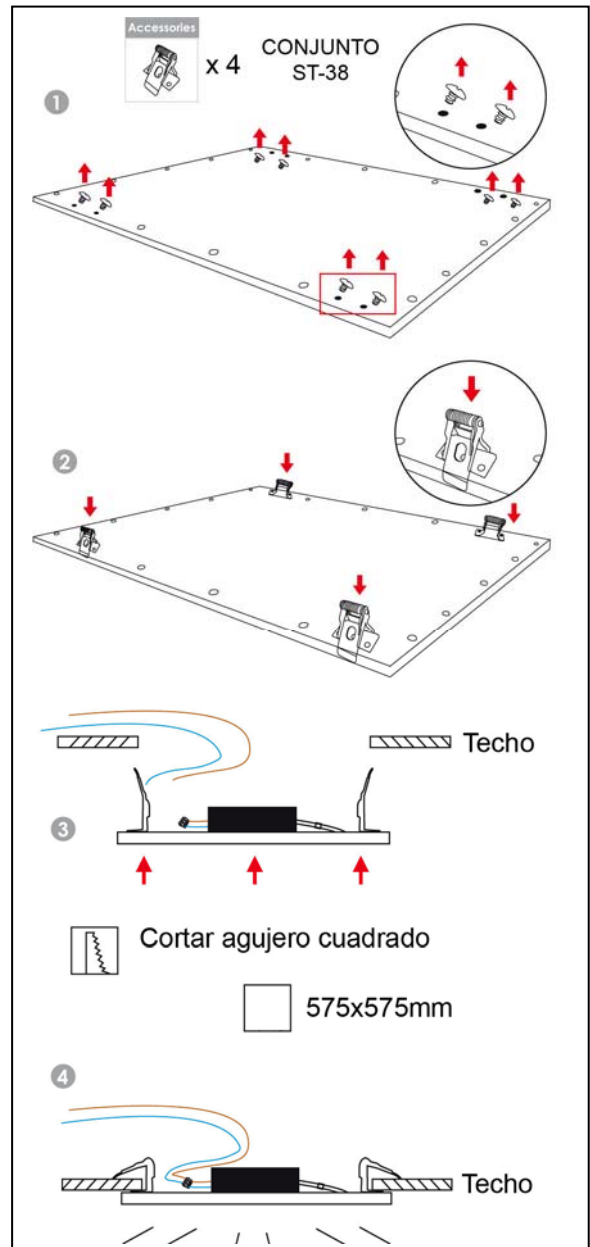


## Instalación:

### En techo tipo amstrong



### Empotrado en techo (agujero 575x575mm)



## Advertencias:

- La manipulación e instalación del panel debe estar hecha por personal debidamente cualificado.
- Verificar siempre que la tensión de red de la instalación es del valor adecuado a la entrada del Driver.
- Siempre se debe trabajar con la tensión de red desconectada.
- Utilizar cable en la instalación homologado y de sección mínima de  $0,75\text{mm}^2$
- Realizar una limpieza periódica de la luminaria asegura un funcionamiento seguro de la misma y un aumento de horas de vida.
- Los componentes de este equipo deben ser reciclados de forma adecuada, pues pueden ser nocivos para el medio ambiente

## Diagrama de conexiones:

