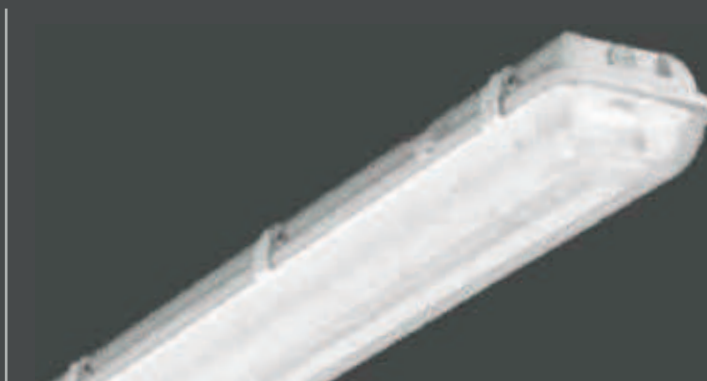
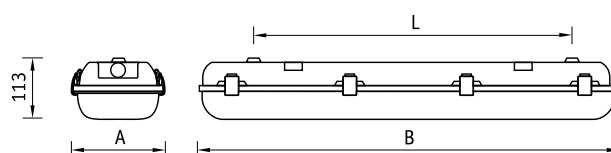


ARCTIC SMC/SAN PANTALLA ESTANCA IP65 (T5 y T8)



INSTALACION

Montaje directo en superficie en techo o pared (fijar directamente sin placas de montaje). Para la instalación de la luminaria suspendida es necesario el accesorio 2069000010

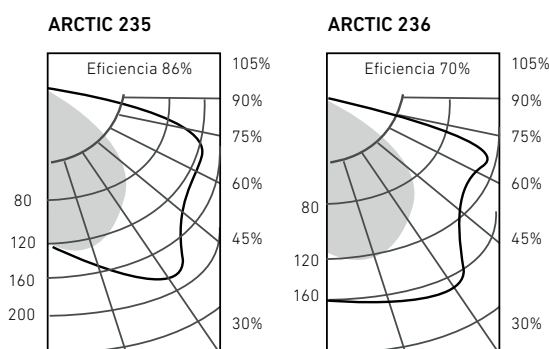


DISEÑO

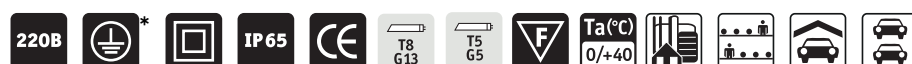
Carcasa fabricada en poliéster de fibra de vidrio reforzado. Junta de Poliuretano inyectado que garantiza alto grado de estanqueidad IP65. Reflector metálico blanco.

PARTE OPTICA

Difusor de material polimérico SAN, fijado con clips de poliamida. Hay una opción de suministro con los clips de acero inoxidable. (cod. 18621)



	A	B	L
1x18	86	670	440
1x28	86	1276	930
1x35	86	1577	1230
1x36	86	1276	930
1x49	86	1577	1230
1x54	86	1276	930
1x58	86	1577	1230
2x18	158	670	440
2x28	158	1276	930
2x35	158	1577	1230
2x36	158	1276	930
2x49	158	1577	1230
2x54	158	158	930
2x58	158	1577	1230



Artículo	Potencia,w	Peso,Kg	Balastro Electromagnético		Balastro Electrónico/Regulable	
			Código de Luminaria E/m CG	cosφ	Código de Luminaria ECG adj	cosφ
ARCTIC SMC/SAN 118*	1X18	1,8	1069002010	≥0,5	1069002030/1069002910	≥0,96
ARCTIC SMC/SAN 218	2x18	2,8	1069002250	≥0,6	1069002290/1069002920	≥0,96
ARCTIC SMC/SAN 136	1x36	2,4	1069002060	≥0,85	1069002090/1069002930	≥0,96
ARCTIC SMC/SAN 236	2x36	4,3	1069002390	≥0,85	1069002410/1069002440	≥0,96
ARCTIC SMC/SAN 158	1x58	3,2	1069002180	≥0,85	1069002200/1069002940	≥0,96
ARCTIC SMC/SAN 258	2x58	5,4	1069002650	≥0,85	1069002680/1069002750	≥0,96
ARCTIC SMC/SAN 128	1x28	2,1	-	≥0,85	1069002050/1069002950	≥0,96
ARCTIC SMC/SAN 228	2x28	2,7	-	≥0,85	1069002330/1069002960	≥0,96
ARCTIC SMC/SAN 135	1x35	3,2	-	≥0,85	1069002970/1069002980	≥0,96
ARCTIC SMC/SAN 235	2x35	3,8	-	≥0,85	1069002350/1069002990	≥0,96
ARCTIC SMC/SAN 149	1x49	3,2	-	≥0,85	1069002140/1069003000	≥0,96
ARCTIC SMC/SAN 249	2x49	3,8	-	≥0,85	1069002580/1069003010	≥0,96
ARCTIC SMC/SAN 154	1x54	2,1	-	≥0,85	1069003030/1069003040	≥0,96
ARCTIC SMC/SAN 254	2x54	2,7	-	≥0,86	1069002610/1069003020	≥0,96

*No es posible incorporar kit de emergencia