

## Modelos

### Trineo / Trineau

Silla apilable sin brazos o con brazos.

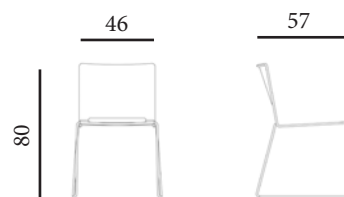
Estructura de varilla en epoxi negro, blanco y gris, o opción cromada.

Asiento y respaldo en polipropileno opción tapizado. epoxi negro

Chaise empilable sans accoudoirs ou avec .  
Structure traîneau finition epoxi noir, gris ou blanc, ou option chromé.



Filo-1



Assise et dossier en polypropylène option rembourrés.

### Carcasa PP / Coque PP

Blanco roto  
ral 9003

Gris  
ral 7040

Rojo  
ral 3002

Negro

Azul  
ral 5013

### Estructura / Structure

Blanco ral 9010

Epoxi negro ral 9011

Epoxi gris ral 9006

Cromado (opcional)

### Detalles / Opciones / Details / Options



carro / chariot



tapizado / coussin



juego ganchos de unión / accroches



filo con brazos / filo avec accou-  
doirs.




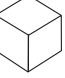
filo pala / filo avec tablette d'ecriture





filo taburete / filo tabouret

Precio/Prix



trineo / trineau

	Negro	Azul	Gris	Rojo	Blanco	
Filo 1 	85,50€	85,50€	85,50€	85,50€	85,50€	Vol.: 0,37 m <sup>3</sup> Peso: 18,00 Kg Eco taxe 0,57€ 1 bulto - 3 unidad 

trineo / trineau

	Negro	Azul	Gris	Rojo	Blanco	
Filo 2 	101,24 €	101,24 €	101,24 €	101,24 €	101,24 €	Vol.: 0,37 m <sup>3</sup> Peso: 22,00 Kg Eco taxe 0,70 1 bulto - 3 unidad 

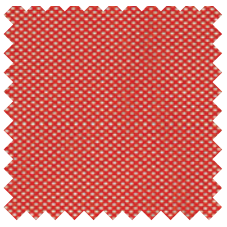
Taburete / Tabouret

	Negro	Azul	Gris	Rojo	Blanco	
Filo T 	120,06 €	120,06 €	120,06 €	120,06 €	120,06 €	Vol.: 0,09 m <sup>3</sup> Peso: 6,00 Kg Eco taxe 0,58 1 bulto - 1 unidad 

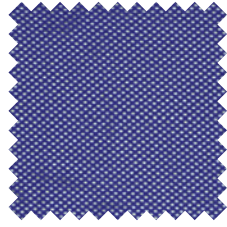
opciones / complementos / options / complements.

	Basic plus / one	Nappel / xtreme M1	Diabolo M1	Piel	
Tapizado asiento y respaldo Tapiserie assise et dossier		38,24 €	41,74 €	44,71 €	64,76 €
Carro apilable / Chariot ( máx 15 unités ) ( máx 15 unités )	139,04 €				
Juego gancho de unión Jeu accroches	+11,59 €				
Opción filo 1 cromada Option filo 1 chromée	+12,75 €				
Opción filo pala desmontable Option filo tablette d'ecriture	+49,75€				

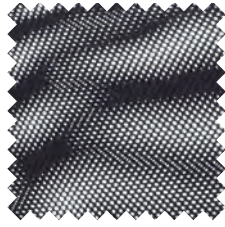
## mallá



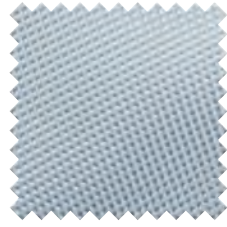
rojo



azul

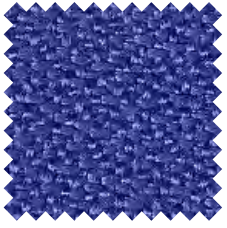


negro



gris

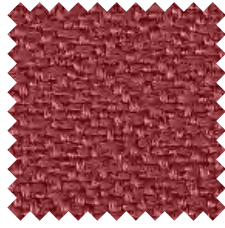
## bonday grupo 1



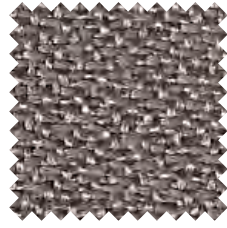
169 azul



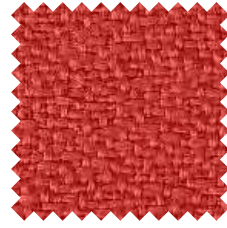
1005 beige



5505 granate



81 gris claro



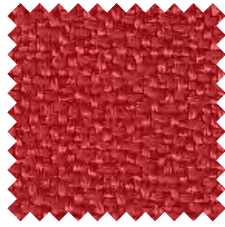
76 naranja



9 negro



5518 gris grafito



79 rojo

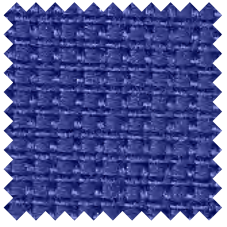


103 verde azulado

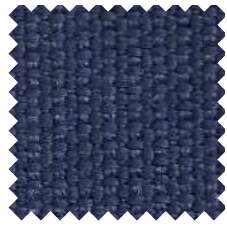


77 verde oliva

## point grupo 1



169 azul



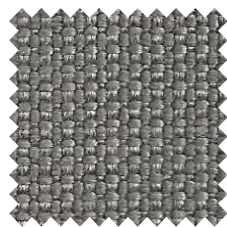
200 azul marino



515 point verde



760 morado



620 gris claro



9 negro



420 marrón



79 rojo

## nappel flor grupo 2



Blanco 00



Verde 42



Naranja 35



Rojo 29



azul 69



Morado 28



Chocolate 20



Gris 71



Negro 09

# tapizados

## xtreme plus M1 grupo2



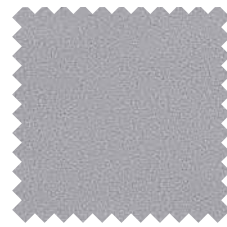
35 azul



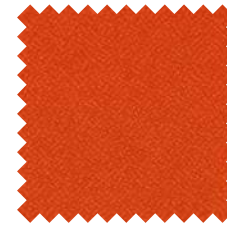
91 marron



292 morado



94 gris claro



168 naranja



9 negro



79 rojo



156 verde claro



151 verde oliva



72 amarillo

## diabolo M1 grupo3



azul



naranja



negro

## piel grupo 4



negro

blanco



rojo



azul



gris



marrón

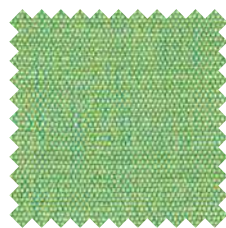
## grupo 4 denim plus



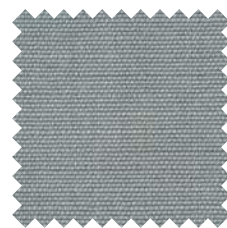
rojo



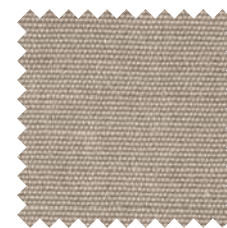
azul



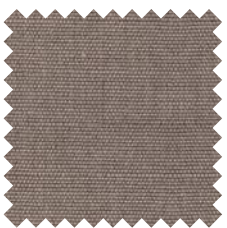
verde



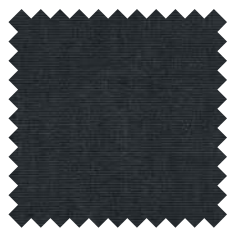
gris medio



arena



marrón



negro

# características técnicas

## Bonday

**Composición** : 100 % Polyolefin.100 % reciclable



**Ancho** : 140 cm.

**Peso** : 300 g. MI + - 5 %.

**Resistencia a la abrasión** + 40.000 ciclos UNE EN ISO 12947 - 2 : 1999.

**Pilling** : 4/5 UNE EN ISO 105-B02:2001.

**Solidez a la luz** : 6 UNE EN ISO 105- B02:2001 ( MÉTODO 2 )

**Solidez al frote** : - En seco 4 / 5 UNE EN ISO 105 - X 12 :2003

- En húmedo 4/ 5 UNE EN ISO 105 - X 12: 2003

**Mantenimiento** : Limpiar en seco.

**Inflamabilidad** : UNE EN 1021 - 1 : 2006 ( cigarrillo)

Condiciones ignífugas dependientes del tipo de foam y cola utilizados.

## Point

**Composición** : 100 % Polyolefin.100 % reciclable



**Ancho** : 140 cm.

**Peso** : 300 g. MI + - 5 %.

**Resistencia a la abrasión** + 40.000 ciclos UNE EN ISO 12947 - 2 : 1999.

**Pilling** : 4/5 UNE EN ISO 105-B02:2001.

**Solidez a la luz** : 6 UNE EN ISO 105- B02:2001 ( MÉTODO 2 )

**Solidez al frote** : - En seco 4 / 5 UNE EN ISO 105 - X 12 :2003

- En húmedo 4/ 5 UNE EN ISO 105 - X 12: 2003

**Mantenimiento** : Limpiar en seco.

**Inflamabilidad** : UNE EN 1021 - 1 : 2006 ( cigarrillo)

Condiciones ignífugas dependientes del tipo de foam y cola utilizados.

## Diabolo M 1

**Composición** : Pvc 84 % - Cotton 16 % .

**Ancho** : 138 - 140 cm.

**Peso** : 750 g. + - 40 g / m2.

**Espesor** : 1,1 mm +/- 0,05 mm

**Ignifugación** : M1 ( NFP 92503 ) AM 18. BS 5852 crib 5.

B 2 ( DIN 4102 ) EN 1021,1-2. IMO A652.

**Abrasión** . Abrasión Martindale 50.000 cycles.

**Solidez del color a la luz**. Mayor o igual a 6.

Ausencia de disolventes.

Eficacia contra las bacterias.( MRSA )

**Mantenimiento eficaz**. Limpiar regularmente con paño húmedo con jabón neutro.

## Denim Plus

**Composición** : 90 % pura lana virgin, 33% FR Viscose.

**Ancho** : 138 - 140 cm.

**Peso** : 330 g/m2 .

**Ignifugación** :EN 1021- 1 : 2006 ( cigarrillo ) EN 1021 2 : 2006 ( cerilla)

**Abrasión** . Abrasión Martindale 40.000 cycles.

**Solidez del color a la luz**. 5 ( ISO 105 - X 12: 2002 ).

**Mantenimiento eficaz**. Limpiar con aspiradora con regularidad. Limpiar en seco , o bien lavar en paño húmedo.

## Nappel

**Composición** : 100 % PU 33 % Cotton , 67 % Polyester.

**Ancho** : 140 cm +/- 2%.

**Peso** : 820 g. MI

**Resistencia a la abrasión** + 200.000 ciclos UNE EN ISO 12947 - 2 : 1999.

**Pilling** : 4/5 UNE EN ISO 105-B02:2001.

**Mantenimiento** : Limpiar con paño húmedo.

**Inflamabilidad** : BS 5852 CRIB 5 UNE EN 1021

Condiciones ignífugas dependientes del tipo de foam y cola utilizados.

## Xtreme plus M1

**Composición** : 100 % Poliéster reciclado.100 % FR.

**Ancho** : 140 cm.

**Peso** : 310 g. m2 MI + - 5 %.

**Resistencia a la abrasión** 100.000 martindale ciclos.

**Pilling** : 5 (BS UNE EN ISO 12945-2-2000).

**Solidez a la luz** : 6 ( ISO 105-B02:1999)

**Solidez al rozamiento** : - Húmedo: 4 Seco : 4 (ISO 105-X12:2002)

**Mantenimiento** : Lavable hasta 60 ° C. Limpiar con aspiradora frecuentemente.Bien lavar con paño húmedo o con un champú apropiado para tapicería.

**Inflamabilidad** : M1 DIN4102-B1 NF-P-92-503 M1 UNE23725-90 1R M1

Condiciones ignífugas dependientes del tipo de foam y cola utilizados.