

Modelos

4 Patas / 4 pieds .

Asiento y respaldo de polipropileno , disponible en negro , azul , rojo y gris.

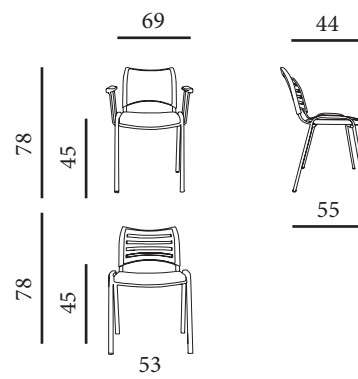
Estructura oval de 30 x 15 x 1,5 , con tacos antideslizantes.

Posibilidad brazos en polipropileno negro.

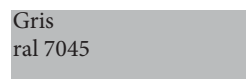
Posibilidad de incorporación ganchos de unión entre sillas.

Apilable 10 unidades tantoversión 4 patas como , brazos y brazos con pala.

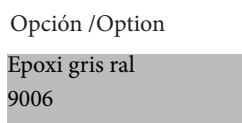
Opción asiento y respaldo tapizado en 40 kg .



Carcasa PP / Coque PP



Estructura / Structure



Detalles / Opciones / Details / Options



apilable / empilable



brazos opcionales / accoudoirs optionels



pala de escritura / tablette d ´ecriture



opcion tapizada / option tapissée




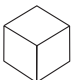
colectividades / collectivité







apilable / empilable

Precio/Prix

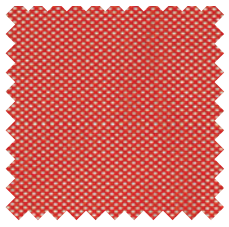
4 Patas / 4 pieds

| | Negro | Azul | Gris | Rojo | |
|---|---------|---------|---------|---------|---|
| <p>City 1 Estructura en epoxi negro Structure en epoxi noir</p>  | 38,44 € | 38,44 € | 38,44 € | 38,44 € | <p>Vol.: 0,40 m³ Peso: 22,00 Kg Eco taxe 0,42 1 bulto - 5 unidad</p>  |

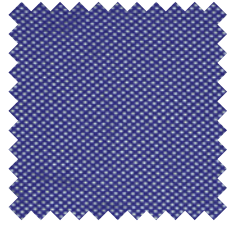
opciones / complementos / options / complements

| | |
|---|---------|
| <p>Brazo apilable unidad Accoudoir empilable unité</p>  | 11,90 € |
| <p>Brazo + pala antipánico Accoudoir + tablette anti- panique Al hacer el pedido indicar mano de la pala.</p>  | 42,18 € |
| <p>Opción asiento tapizado grupo 1 Option assise tapissée groupe 1</p> | 11,15 € |
| <p>Opción asiento y respaldo tapizado grupo 1 Option assise et dossier tapissée groupe 1 .</p> | 22,29 € |
| <p>Pieza de unión doble Pièce d'union double</p>  | 4,87 € |
| <p>Estructura cromada *hasta final de existencias . Structure chromé *dans la limite des stocks disponibles.</p> | 10,82 € |
| <p>Pieza de unión araba 3 Pièce d'union araba 3</p>  | 1,14 € |
| <p>Estructura gris Structure gris</p> | 3,24 € |

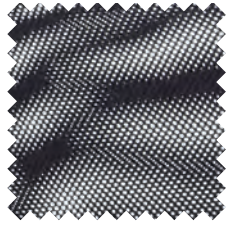
mallá



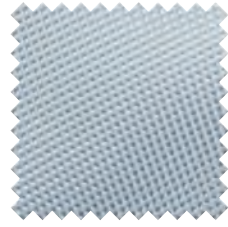
rojo



azul

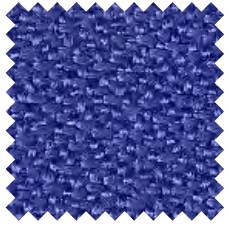


negro



gris

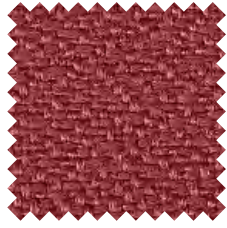
bonday grupo 1



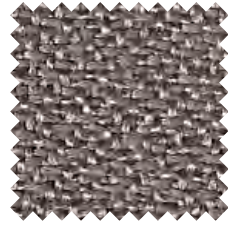
169 azul



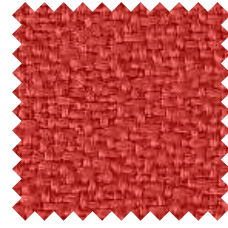
1005 beige



5505 granate



81 gris claro



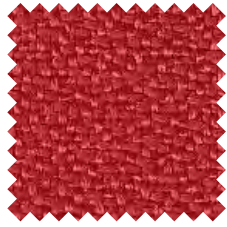
76 naranja



9 negro



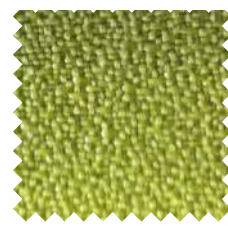
5518 gris grafito



79 rojo

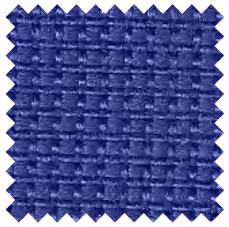


103 verde azulado

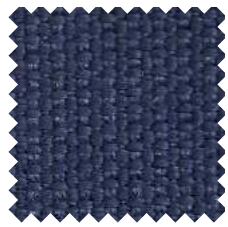


77 verde oliva

point grupo 1



169 azul



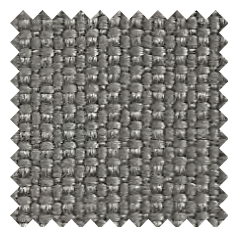
200 azul marino



515 point verde



760 morado



620 gris claro



9 negro



420 marrón



79 rojo

nappel flor grupo 2



Blanco 00



Verde 42



Naranja 35



Rojo 29



azul 69



Morado 28



Chocolate 20



Gris 71



Negro 09

xtreme plus M1 grupo2



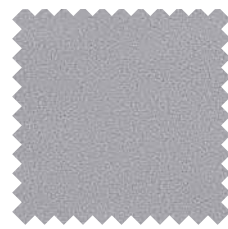
35 azul



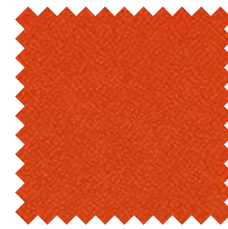
91 marron



292 morado



94 gris claro



168 naranja



9 negro



79 rojo



156 verde claro



151 verde oliva



72 amarillo

diabolo M1 grupo3



azul



naranja



negro

piel grupo 4



negro

blanco



rojo



azul



gris



marrón

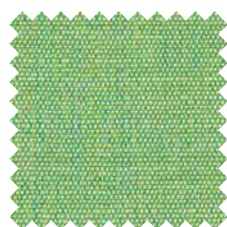
grupo 4 denim plus



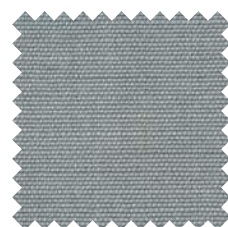
rojo



azul



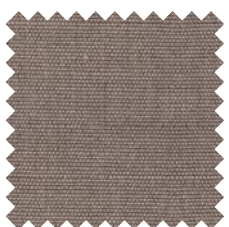
verde



gris medio



arena



marrón



negro

características técnicas

Bonday

Composición : 100 % Polyolefin.100 % reciclable



Ancho : 140 cm.

Peso : 300 g. MI + - 5 %.

Resistencia a la abrasión + 40.000 ciclos UNE EN ISO 12947 - 2 : 1999.

Pilling : 4/5 UNE EN ISO 105-B02:2001.

Solidez a la luz : 6 UNE EN ISO 105- B02:2001 (MÉTODO 2)

Solidez al frote : - En seco 4 / 5 UNE EN ISO 105 - X 12 :2003

- En húmedo 4/ 5 UNE EN ISO 105 - X 12: 2003

Mantenimiento : Limpiar en seco.

Inflamabilidad : UNE EN 1021 - 1 : 2006 (cigarrillo)

Condiciones ignífugas dependientes del tipo de foam y cola utilizados.

Point

Composición : 100 % Polyolefin.100 % reciclable



Ancho : 140 cm.

Peso : 300 g. MI + - 5 %.

Resistencia a la abrasión + 40.000 ciclos UNE EN ISO 12947 - 2 : 1999.

Pilling : 4/5 UNE EN ISO 105-B02:2001.

Solidez a la luz : 6 UNE EN ISO 105- B02:2001 (MÉTODO 2)

Solidez al frote : - En seco 4 / 5 UNE EN ISO 105 - X 12 :2003

- En húmedo 4/ 5 UNE EN ISO 105 - X 12: 2003

Mantenimiento : Limpiar en seco.

Inflamabilidad : UNE EN 1021 - 1 : 2006 (cigarrillo)

Condiciones ignífugas dependientes del tipo de foam y cola utilizados.

Diabolo M 1

Composición : Pvc 84 % - Cotton 16 % .

Ancho : 138 - 140 cm.

Peso : 750 g. + - 40 g / m2.

Espesor : 1,1 mm +/- 0,05 mm

Ignifugación : M1 (NFP 92503) AM 18. BS 5852 crib 5.

B 2 (DIN 4102) EN 1021,1-2. IMO A652.

Abrasión . Abrasión Martindale 50.000 cycles.

Solidez del color a la luz. Mayor o igual a 6.

Ausencia de disolventes.

Eficacia contra las bacterias.(MRSA)

Mantenimiento eficaz. Limpiar regularmente con paño húmedo con jabón neutro.

Denim Plus

Composición : 90 % pura lana virgin, 33% FR Viscose.

Ancho : 138 - 140 cm.

Peso : 330 g/m2 .

Ignifugación :EN 1021- 1 : 2006 (cigarrillo) EN 1021 2 : 2006 (cerilla)

Abrasión . Abrasión Martindale 40.000 cycles.

Solidez del color a la luz. 5 (ISO 105 - X 12: 2002).

Mantenimiento eficaz. Limpiar con aspiradora con regularidad. Limpiar en seco , o bien lavar en paño húmedo.

Nappel

Composición : 100 % PU 33 % Cotton , 67 % Polyester.

Ancho : 140 cm +/- 2%.

Peso : 820 g. MI

Resistencia a la abrasión + 200.000 ciclos UNE EN ISO 12947 - 2 : 1999.

Pilling : 4/5 UNE EN ISO 105-B02:2001.

Mantenimiento : Limpiar con paño húmedo.

Inflamabilidad : BS 5852 CRIB 5 UNE EN 1021

Condiciones ignífugas dependientes del tipo de foam y cola utilizados.

Xtreme plus M1

Composición : 100 % Poliéster reciclado.100 % FR.

Ancho : 140 cm.

Peso : 310 g. m2 MI + - 5 %.

Resistencia a la abrasión 100.000 martindale ciclos.

Pilling : 5 (BS UNE EN ISO 12945-2-2000).

Solidez a la luz : 6 (ISO 105-B02:1999)

Solidez al rozamiento : - Húmedo: 4 Seco : 4 (ISO 105-X12:2002)

Mantenimiento : Lavable hasta 60 ° C. Limpiar con aspiradora

frecuentemente.Bien lavar con paño húmedo o con un champú apropiado para tapicería.

Inflamabilidad : M1 DIN4102-B1 NF-P-92-503 M1 UNE23725-90 1R M1

Condiciones ignífugas dependientes del tipo de foam y cola utilizados.