

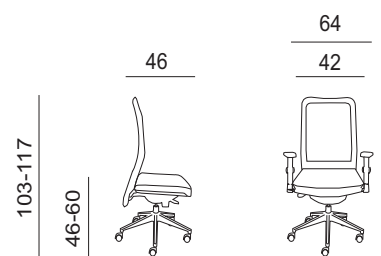
## MODELOS

### Giratoria / Giratoire

- Respaldo alto de malla con marco de acero de 18 x 2 ,
- Asiento regulable altura tapizado .
- Asiento gomaespuma 30 dura.
- Mecanismo sincron.
- Posibilidad de brazos regulables en altura negros o fijos .
- Base de polipropileno negro opción aluminio pulido.
- Ruedas duras.



Pau 1 con brazos



## ACABADOS / FINITIONS

### Tapizados / Revêtements

La carta de tapizados se encuentra al final de la tarifa.

### Bases

opción / option

aluminio pulido  
aluminium polis

polipropileno negro  
p.p noir

### Malla / Résille

negra / noir



azul



rojo



gris



### Detalles/opciones / Details / options




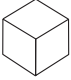
disponible con brazos regulables en altura  
disponible avec accoudoirs réglables en hauteur







base de aluminio pulido / base aluminium polis

## PRECIO / PRIX

Operativa / Operative

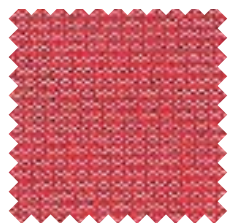
		MECANISMO MÉCANISME	RESPALDO DOSSIER	point / bonday.	nappel xtreme plus M1	diabolo M1	PACKING
pau 1 base polipropileno		sincron synchron	alto tapizado haut tapissée	167,00 €	183,70 €	197,06 €	Vol.: 0,24 m3 Kg.: 13,80 Ecotaxe : 1,32  1 bulto - 1 unidad

## Opciones/complementos /Options/ complements

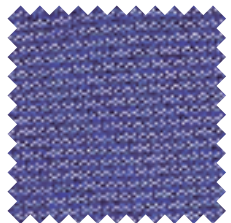
ruedas blandas / roulettes sold dure (5 uds) ( 5 unités)					2,70 €	
juego brazos regulables en altura jeux accoudoirs réglables en hauteur.					19,00 €	Ecotaxe : 0,14
base aluminio pulido / base aluminium polis					23,00 €	Ecotaxe : 0,14
juego brazos fijos / jeux accoudoirs fixes.					14,00 €	Ecotaxe : 0,24
mecanismo sincron + translación					23,00 €	

# tapizados

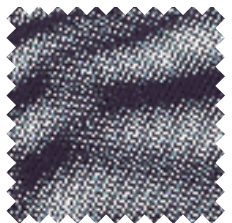
## malla



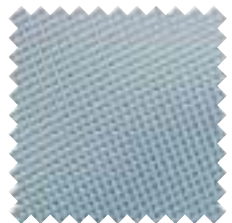
rojo



azul



negro



gris

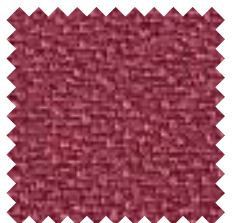
## bonday grupo 1



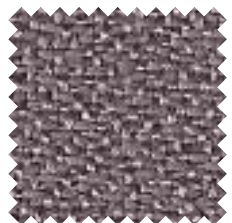
169 azul



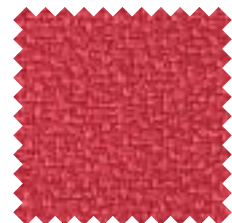
1005 beige



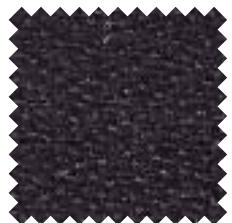
5505 granate



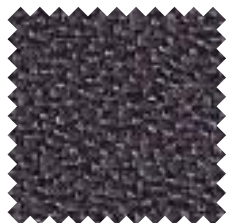
81 gris claro



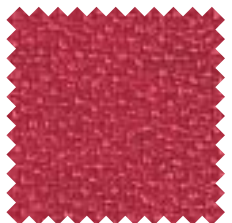
76 naranja



9 negro



5518 gris grafito



79 rojo



103 verde azulado



77 verde oliva

## point grupo 1



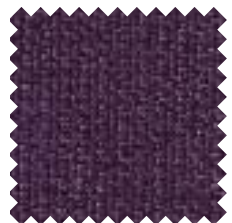
169 azul



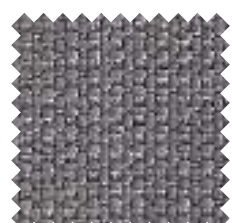
200 azul marino



515 point verde



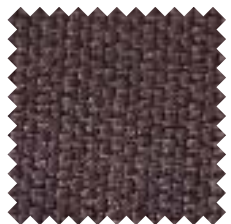
760 morado



620 gris claro



9 negro



420 marrón



79 rojo

## nappel flor grupo 2



Blanco 00



Verde 42



Naranja 35



Rojo 29



azul 69



Morado 28



Chocolate 20



Gris 71



Negro 09

# tapizados

## xtreme plus M1 grupo2



35 azul



91 marron



292 morado



94 gris claro



168 naranja



9 negro



79 rojo



156 verde claro



151 verde oliva



72 amarillo

## diabolo M1 grupo3



azul



naranja



negro

## piel grupo 4



blanco



rojo



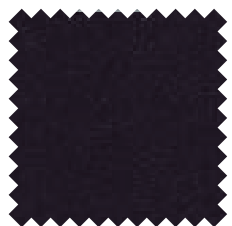
azul



gris



marrón



negro

## grupo 4 denim plus



rojo



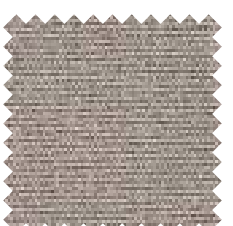
azul



verde



gris medio



arena



marrón



negro

# Características técnicas de tapizados

## Bonday

**Composición** : 100 % Polyolefin. 100 % reciclable



**Ancho** : 140 cm.

**Peso** : 300 g. MI + - 5 %.

**Resistencia a la abrasión** + 40.000 ciclos UNE EN ISO 12947 - 2 : 1999.

**Pilling** : 4/5 UNE EN ISO 105-B02:2001.

**Solidez a la luz** : 6 UNE EN ISO 105- B02:2001 ( MÉTODO 2 )

**Solidez al frote** : - En seco 4 / 5 UNE EN ISO 105 - X 12 :2003

- En húmedo 4/ 5 UNE EN ISO 105 - X 12: 2003

**Mantenimiento** : Limpiar en seco.

**Inflamabilidad** : UNE EN 1021 - 1 : 2006 ( cigarrillo)

Condiciones ignífugas dependientes del tipo de foam y cola utilizados.

## Point

**Composición** : 100 % Polyolefin. 100 % reciclable



**Ancho** : 140 cm.

**Peso** : 300 g. MI + - 5 %.

**Resistencia a la abrasión** + 40.000 ciclos UNE EN ISO 12947 - 2 : 1999.

**Pilling** : 4/5 UNE EN ISO 105-B02:2001.

**Solidez a la luz** : 6 UNE EN ISO 105- B02:2001 ( MÉTODO 2 )

**Solidez al frote** : - En seco 4 / 5 UNE EN ISO 105 - X 12 :2003

- En húmedo 4/ 5 UNE EN ISO 105 - X 12: 2003

**Mantenimiento** : Limpiar en seco.

**Inflamabilidad** : UNE EN 1021 - 1 : 2006 ( cigarrillo)

Condiciones ignífugas dependientes del tipo de foam y cola utilizados.

## Diabolo M 1

**Composición** : Pvc 84 % - Cotton 16 % .

**Ancho** : 138 - 140 cm.

**Peso** : 750 g. + - 40 g / m2.

**Espesor** : 1,1 mm +/- 0,05 mm

**Ignifugación** : M1 ( NFP 92503 ) AM 18. BS 5852 crib 5.

B 2 ( DIN 4102 ) EN 1021,1-2. IMO A652.

**Abrasión** . Abrasión Martindale 50.000 cycles.

**Solidez del color a la luz**. Mayor o igual a 6.

Ausencia de disolventes.

Eficacia contra las bacterias.( MRSA )

**Mantenimiento eficaz**. Limpiar regularmente con paño húmedo con jabón neutro.

## Denim Plus

**Composición** : 90 % pura lana virgin, 33% FR Viscose.

**Ancho** : 138 - 140 cm.

**Peso** : 330 g/m2 .

**Ignifugación** :EN 1021- 1 : 2006 ( cigarrillo ) EN 1021 2 : 2006 ( cerilla)

**Abrasión** . Abrasión Martindale 40.000 cycles.

**Solidez del color a la luz**. 5 ( ISO 105 - X 12: 2002 ).

**Mantenimiento eficaz**. Limpiar con aspiradora con regularidad. Limpiar en seco , o bien lavar en paño húmedo.

## Nappel

**Composición** : 100 % PU 33 % Cotton , 67 % Polyester.

**Ancho** : 140 cm +/- 2%.

**Peso** : 820 g. MI

**Resistencia a la abrasión** + 200.000 ciclos UNE EN ISO 12947 - 2 : 1999.

**Pilling** : 4/5 UNE EN ISO 105-B02:2001.

**Mantenimiento** : Limpiar con paño húmedo.

**Inflamabilidad** : BS 5852 CRIB 5 UNE EN 1021

Condiciones ignífugas dependientes del tipo de foam y cola utilizados.

## Xtreme plus M1

**Composición** : 100 % Poliéster reciclado. 100 % FR.

**Ancho** : 140 cm.

**Peso** : 310 g. m2 MI + - 5 %.

**Resistencia a la abrasión** 100.000 martindale ciclos.

**Pilling** : 5 (BS UNE EN ISO 12945-2-2000).

**Solidez a la luz** : 6 ( ISO 105-B02:1999)

**Solidez al rozamiento** : - Húmedo: 4 Seco : 4 (ISO 105-X12:2002)

**Mantenimiento** : Lavable hasta 60 ° C. Limpiar con aspiradora frecuentemente. Bien lavar con paño húmedo o con un champú apropiado para tapicería.

**Inflamabilidad** : M1 DIN4102-B1 NF-P-92-503 M1 UNE23725-90 1R M1

Condiciones ignífugas dependientes del tipo de foam y cola utilizados.

## Piel

**Mantenimiento** : No es un producto tan delicado como creen algunos. El cuero, por ejemplo, si con el tiempo presenta un aspecto seco, es fácil dejarlo lustroso simplemente aplicándole un poco de crema que lo hidrate (preferiblemente que no sea perfumada). También pueden utilizarse algunos aerosoles cerosos para limpieza de la madera (que no contengan amoníaco), que le dan muy buen tacto y un suave aroma, rociando la parte a tratar y esparciendo hasta su absorción con un paño de algodón..