

Fenix-1



Ficha técnica Fénix 1

Silla de colectividad con asiento y respaldo acolchado en espuma moldeada de 30 kg/m³, tapizada.

Estructura fija de 4 patas en tubo redondo de 22 x 1,5 mm. con acabado pintado negro o gris plata, y opcionalmente con acabado en cromado.

Brazos fijos metálicos formando parte de la estructura.

Apilable.



Medidas Fénix 1	
Altura total	85 cm
Altura asiento	48 cm
Ancho	58 cm
Profundidad asiento	50 cm

Opciones	Precio
Estructura cromada	23 €

Fénix 1	
Tapizado	Precio
Grupo I	110 €
Grupo II	121 €
Grupo III	127 €
Piel	156 €

Tapizados grupo I

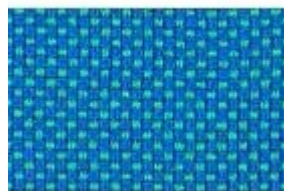
ARAN



1001



1002



1003



1004



1005



1006



1007



1008

BALI



1009



1010



1011



1012



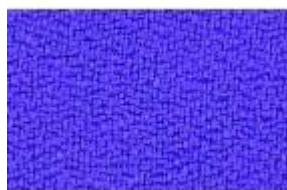
1013



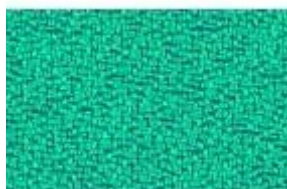
1014



1015



1016



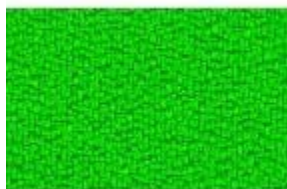
1017



1018



1019



1020



1021



1022



1023



1024

Tapizados grupo I

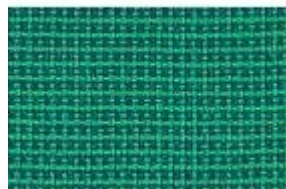
GOYA



1033



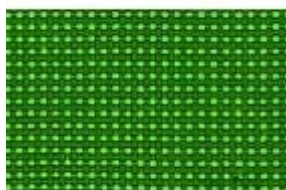
1034



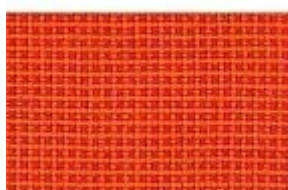
1035



1036



1037



1038



1039



1040

COSVI



1041



1042



1043



1044



1045



1046



1047



1048

BASIC



1049



1050



1051



1052



1053



1054



1055



1056

Tapizados grupo I

AMBIGÚ



1070



1071



1072



1073



1074



1075



1076



1077

Tapizados grupo II

ALKEMIA



2001



2002



2003



2004



2005



2006



2007



2008

SUPRENYA



2020



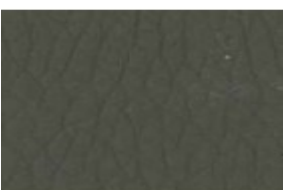
2021



2022



2023



2024



2025



2026



2027

Tapizados grupo III

BLEX



3001



3002



3003



3004



3005



3006



3007



3008

AMALFI



3009



3010



3011



3012



3013



3014



3015



3016

LONDRES



3017



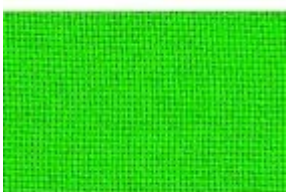
3018



3019



3020



3021



3022



3023



3024

Tapizados grupo IV

PIEL



4001



4002



4003



4004



4005



4006



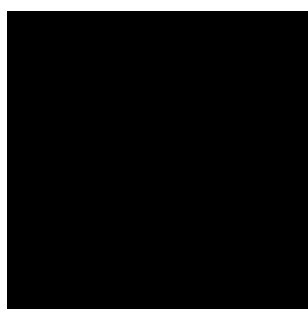
4007



4008

Acabados de estructura

Pintura epoxi negro y gris, opcional cromada



Negro



Cris



Cromado