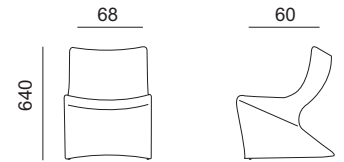


MODELOS

Módulos / Modules

- Módulo para salas de espera/recepciones
- Monocarcasa de polipropileno , opción galleta tapizada ,tanto asiento como respaldo.
- Colores disponibles : naranja, negro y blanco (burdeos, verde y azul consultar)



NOVA

Mesas / Tables

- Mesa para salas de espera/recepciones
- Polipropileno monocarcasa más tapa de cristal.
- Colores disponibles : naranja, negro y blanco (burdeos, verde y azul consultar)



MESA NOVA



ACABADOS / FINITIONS

naranja

negro

blanco

Tapizados / Revêtements

La carta de tapizados se encuentra al final de la tarifa.

Detalles / Opciones / Details / Options



mesa-cristal / table-verre





asiento/respaldo tapizado / assise / dossier tapissée



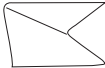

ganchos de unión / accroches

PRECIO / PRIX

modulos / modules

		naranja	negro	blanco	PACKING
nova		378,00 €	378,00 €	378,00 €	Vol.: 0,80m3 Kg.: 12,00 E cotaxe : 1,15  1 bulto - 1 unidades * consultar al hacer el pedido

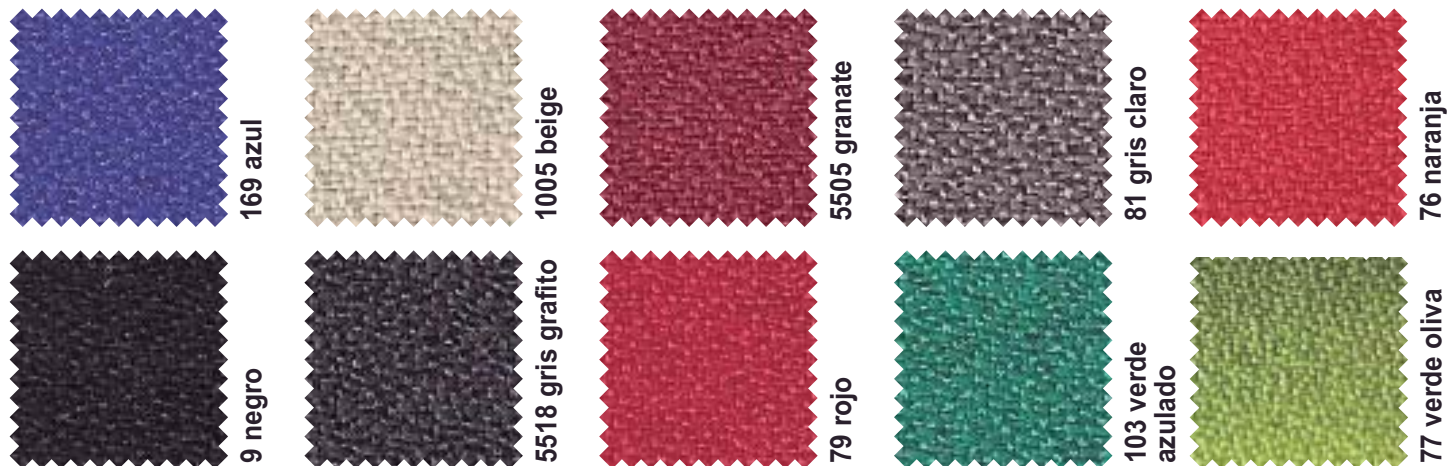
mesas / tables

		naranja	negro	blanco	PACKING
mesa nova		341,00 €	341,00 €	341,00 €	Vol.: 0,40m3 Kg.: 6,00 Ecotaxe : 0,58  1 bulto - 1 unidades * consultar al hacer el pedido

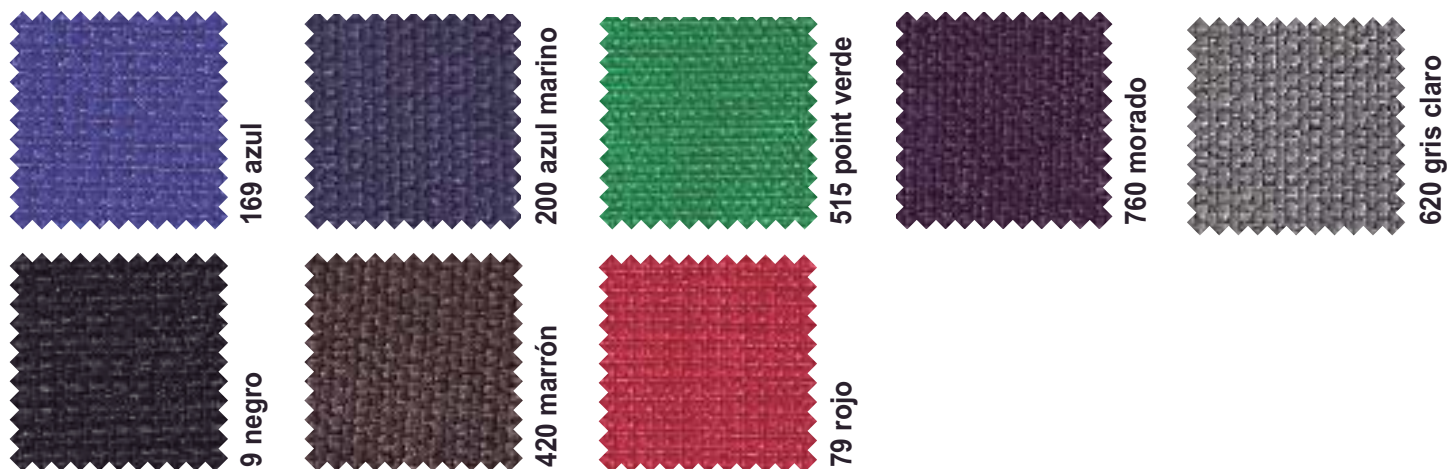
opciones/complementos / options complements

	bonday, point	nappel , xtreme plus M1	diabolo M1	piel vacuna	tela cliente
asiento tapizado assise tapissée	37,00 €	40,70 €	43,66 €	63,27 €	35,52 €
asiento y respaldo tapizado assise et dossier tapissée	78,00 €	85,80 €	92,04 €	133,38 €	74,88 €
ganchos de unión accroches			5,50 €		

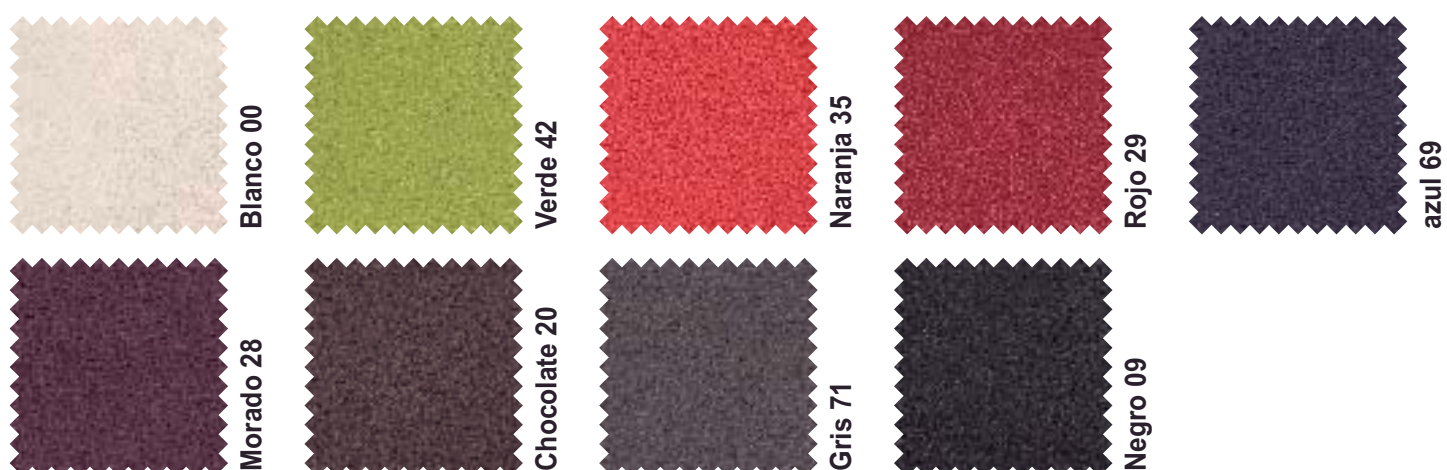
bonday grupo 1



point grupo 1



nappel flor grupo 2



tapizados

xtreme plus M1 grupo2



35 azul



91 marron



292 morado



94 gris claro



168 naranja



9 negro



79 rojo



156 verde claro



151 verde oliva



72 amarillo

diabolo M1 grupo3



azul



naranja



negro

piel grupo 4



blanco



rojo



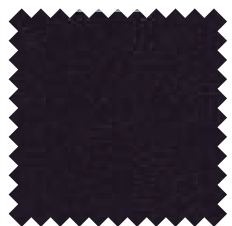
azul



gris



marrón



negro

grupo 4 denim plus



rojo



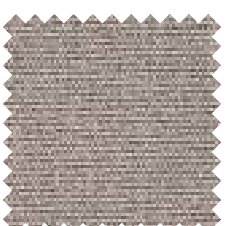
azul



verde



gris medio



arena



marrón



negro

Características técnicas de tapizados

Bonday

Composición : 100 % Polyolefin.100 % reciclable



Ancho : 140 cm.

Peso : 300 g. Ml + - 5 %.

Resistencia a la abrasión + 40.000 ciclos UNE EN ISO 12947 - 2 : 1999.

Pilling : 4/5 UNE EN ISO 105-B02:2001.

Solidez a la luz : 6 UNE EN ISO 105- B02:2001 (MÉTODO 2)

Solidez al frote : - En seco 4 / 5 UNE EN ISO 105 - X 12 :2003

- En húmedo 4/ 5 UNE EN ISO 105 - X 12: 2003

Mantenimiento : Limpiar en seco.

Inflamabilidad : UNE EN 1021 - 1 : 2006 (cigarrillo)

Condiciones ignífugas dependientes del tipo de foam y cola utilizados.

Point

Composición : 100 % Polyolefin.100 % reciclable



Ancho : 140 cm.

Peso : 300 g. Ml + - 5 %.

Resistencia a la abrasión + 40.000 ciclos UNE EN ISO 12947 - 2 : 1999.

Pilling : 4/5 UNE EN ISO 105-B02:2001.

Solidez a la luz : 6 UNE EN ISO 105- B02:2001 (MÉTODO 2)

Solidez al frote : - En seco 4 / 5 UNE EN ISO 105 - X 12 :2003

- En húmedo 4/ 5 UNE EN ISO 105 - X 12: 2003

Mantenimiento : Limpiar en seco.

Inflamabilidad : UNE EN 1021 - 1 : 2006 (cigarrillo)

Condiciones ignífugas dependientes del tipo de foam y cola utilizados.

Diabolo M 1

Composición : Pvc 84 % - Cotton 16 % .

Ancho : 138 - 140 cm.

Peso : 750 g. + - 40 g / m2.

Espesor : 1,1 mm +/- 0,05 mm

Ignifugación : M1 (NFP 92503) AM 18. BS 5852 crib 5.

B 2 (DIN 4102) EN 1021,1-2. IMO A652.

Abrasión . Abrasión Martindale 50.000 cycles.

Solidez del color a la luz . Mayor o igual a 6.

Ausencia de disolventes.

Eficacia contra las bacterias.(MRSA)

Mantenimiento eficaz. Limpiar regularmente con paño húmedo con jabón neutro.

Denim Plus

Composición : 90 % pura lana virgin, 33% FR Viscose.

Ancho : 138 - 140 cm.

Peso : 330 g/m2 .

Ignifugación :EN 1021- 1 : 2006 (cigarrillo) EN 1021 2 : 2006 (cerilla)

Abrasión . Abrasión Martindale 40.000 cycles.

Solidez del color a la luz . 5 (ISO 105 - X 12: 2002).

Mantenimiento eficaz. Limpiar con aspiradora con regularidad. Limpiar en seco , o bien lavar en paño húmedo.

Nappel

Composición : 100 % PU 33 % Cotton , 67 % Polyester.

Ancho : 140 cm +/- 2%.

Peso : 820 g. Ml

Resistencia a la abrasión + 200.000 ciclos UNE EN ISO 12947 - 2 : 1999.

Pilling : 4/5 UNE EN ISO 105-B02:2001.

Mantenimiento : Limpiar con paño húmedo.

Inflamabilidad : BS 5852 CRIB 5 UNE EN 1021

Condiciones ignífugas dependientes del tipo de foam y cola utilizados.

Xtreme plus M1

Composición : 100 % Poliéster reciclado.100 % FR.

Ancho : 140 cm.

Peso : 310 g. m2 Ml + - 5 %.

Resistencia a la abrasión 100.000 martindale ciclos.

Pilling : 5 (BS UNE EN ISO 12945-2-2000).

Solidez a la luz : 6 (ISO 105-B02:1999)

Solidez al rozamiento : - Húmedo: 4 Seco : 4 (ISO 105-X12:2002)

Mantenimiento : Lavable hasta 60 ° C. Limpiar con aspiradora frecuentemente.Bien lavar con paño húmedo o con un champú apropiado para tapicería.

Inflamabilidad : M1 DIN4102-B1 NF-P-92-503 M1 UNE23725-90 1R M1

Condiciones ignífugas dependientes del tipo de foam y cola utilizados.

Piel

Mantenimiento : No es un producto tan delicado como creen algunos. El cuero, por ejemplo, si con el tiempo presenta un aspecto seco, es fácil dejarlo lustroso simplemente aplicándole un poco de crema que lo hidrate (preferiblemente que no sea perfumada). También pueden utilizarse algunos aerosoles cerosos para limpieza de la madera (que no contengan amoniaco), que le dan muy buen tacto y un suave aroma, rociando la parte a tratar y esparciendo hasta su absorción con un paño de algodón..