

MODELOS

Giratoria / Giratoire

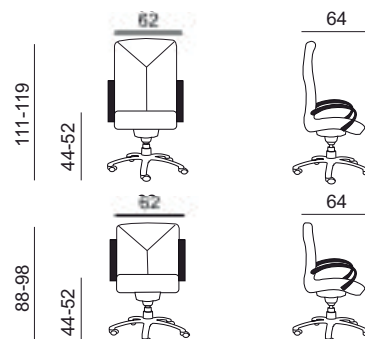
- Respaldo de dos tamaños.
- Asiento tapizado , regulable en altura.
- Gomaspuma asiento 30kg densidad , respaldo 25kg.
- Mecanismo basculante economic en respaldo alto
en respaldo bajo mecanismo pistón gas opcional mecanismo lux.
- Brazos fijos aluminio pulido , opción polipropileno negro.
- Base polipropileno negro ruedas duras
opción base de aluminio pulido.
- *Ruedas blandas opcionales.*



Samy A



Samy B

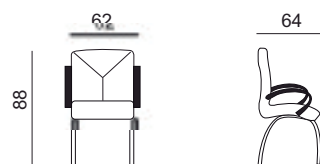


4 patas / 4 pieds

- Respaldo bajo tapizado.
- Asiento tapizado.
- Gomaespuma asiento 30 kg y respaldo 25 kg .
- Brazos fijos aluminio pulido , opción polipropileno negro
- 4 patas en epoxi negro o epoxi gris tubo de 25 x 2,5m.m.



Samy -F4



ACABADOS / FINITIONS

Tapizados / Revêtements

La carta de tapizados se encuentra al final de la terifa.

Estructuras / Structures

4 patas / 4 pieds

epoxi gris
RAL 9006

epoxi negro / epoxi noir
RAL 9011

giratoria / giratoire

opción / option

aluminio / aluminium

polipropileno negro
p.p noir

Detalles / Opciones / Detail / Options



detalle costura / detail couture



base aluminio pulido / base aluminium polis



ruedas blandas / roulettes sold dure
(5 unidades) (5 unités)



patas epoxi negro / luge epoxi noir







opción juego de brazos polipropileno negro/ option jeux accoudoirs p.p noir



samy

PRECIO / PRIX




Operativa / Operative

		BRAZOS MECANISMO	RESPALDO DOSSIER	roy bonday, point	nappel,exit	trevira cs londres M1	piel vacuna	tela cliente	PACKING
Samy-A Base polipropileno negro		aluminio pulido basculante economic	alto tapizado haut tapissée	210,00 €	231,00 €	247,80 €	358,26 €	201,60 €	Vol.: 0,37 m3 Kg.: 14,00  1 bulto - 1 unidades
Samy-B Base polipropileno negro		aluminio pulido pistón de gas	bajo tapizado	200,00 €	220,00 €	236,00 €	341,20 €	192,00 €	Vol.: 0,30 m3 Kg.: 12,00  1 bulto - 1 unidades

4 patas / 4 pieds

		ESTRUCTURA STRUCTURE	RESPALDO DOSSIER	roy bonday, point	nappel,exit	trevira cs londres M1	piel vacuna	tela cliente	PACKING
Samy-F4 Brazos fijos aluminio pulido		4 patas epoxi negro o gris	bajo tapizado basse tapissée	162,08 €	178,29 €	191,27 €	276,50 €	155,59 €	Vol.: 0,30 m3 Kg.: 10,50  1 bulto - 1 unidades

opciones/complementos / options / complements

juego de brazos samy en polipropileno negro jeux accoudoirs samy en p.p noir		-18,00 €
mecanismo basculante lux centro avanzado mécanisme basculant lux centre avancé		51,45 €
mecanismo basculante standard mécanisme basculant standard		15,75 €
juego ruedas blandas / jeux roulettes sold dure (5 unidades) (5 unités)		6,58 €
base aluminio pulido base aluminium polis		30,45€

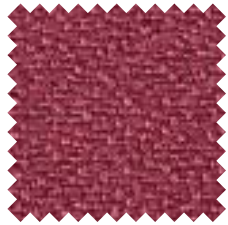
bonday grupo 1



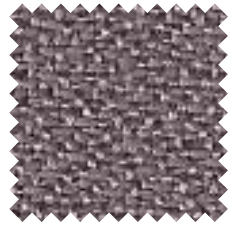
169 azul



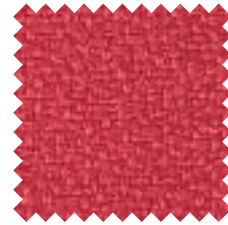
1005 beige



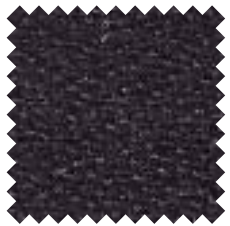
5505 granate



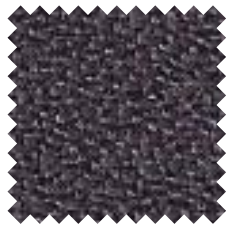
81 gris claro



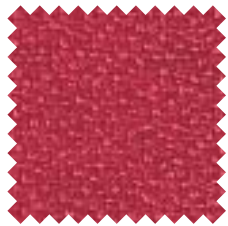
76 naranja



9 negro



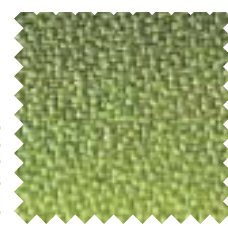
5518 gris grafito



79 rojo

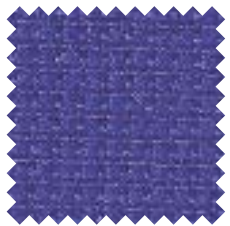


103 verde
azulado



77 verde oliva

point grupo 1



169 azul



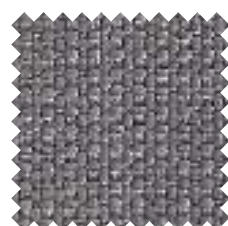
200 azul marino



515 point verde



760 morado



620 gris claro



9 negro



420 marrón



79 rojo

nappel flor grupo 2



Blanco 00



Verde 42



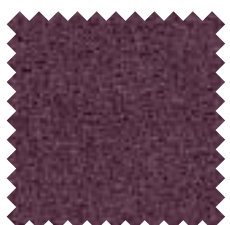
Naranja 35



Rojo 29



azul 69



Morado 28



Chocolate 20



Gris 71



Negro 09

tapizados

xtreme plus M1 grupo2



35 azul



91 marron



292 morado



94 gris claro



168 naranja



9 negro



79 rojo



156 verde claro



151 verde oliva



72 amarillo

diabolo M1 grupo3



azul



naranja



negro

piel grupo 4



blanco



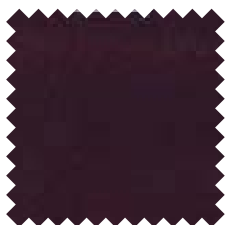
rojo



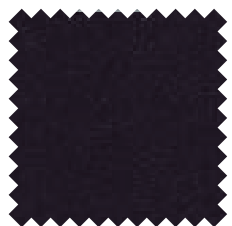
azul



gris



marrón



negro

grupo 4 denim plus



rojo



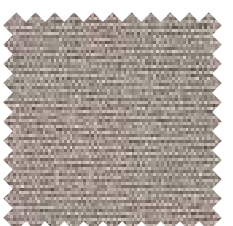
azul



verde



gris medio



arena



marrón



negro

Características técnicas de tapizados

Bonday

Composición : 100 % Polyolefin.100 % reciclable



Ancho : 140 cm.

Peso : 300 g. Ml + - 5 %.

Resistencia a la abrasión + 40.000 ciclos UNE EN ISO 12947 - 2 : 1999.

Pilling : 4/5 UNE EN ISO 105-B02:2001.

Solidez a la luz : 6 UNE EN ISO 105- B02:2001 (MÉTODO 2)

Solidez al frote : - En seco 4 / 5 UNE EN ISO 105 - X 12 :2003

- En húmedo 4/ 5 UNE EN ISO 105 - X 12: 2003

Mantenimiento : Limpiar en seco.

Inflamabilidad : UNE EN 1021 - 1 : 2006 (cigarrillo)

Condiciones ignífugas dependientes del tipo de foam y cola utilizados.

Point

Composición : 100 % Polyolefin.100 % reciclable



Ancho : 140 cm.

Peso : 300 g. Ml + - 5 %.

Resistencia a la abrasión + 40.000 ciclos UNE EN ISO 12947 - 2 : 1999.

Pilling : 4/5 UNE EN ISO 105-B02:2001.

Solidez a la luz : 6 UNE EN ISO 105- B02:2001 (MÉTODO 2)

Solidez al frote : - En seco 4 / 5 UNE EN ISO 105 - X 12 :2003

- En húmedo 4/ 5 UNE EN ISO 105 - X 12: 2003

Mantenimiento : Limpiar en seco.

Inflamabilidad : UNE EN 1021 - 1 : 2006 (cigarrillo)

Condiciones ignífugas dependientes del tipo de foam y cola utilizados.

Diabolo M 1

Composición : Pvc 84 % - Cotton 16 % .

Ancho : 138 - 140 cm.

Peso : 750 g. + - 40 g / m2.

Espesor : 1,1 mm +/- 0,05 mm

Ignifugación : M1 (NFP 92503) AM 18. BS 5852 crib 5.

B 2 (DIN 4102) EN 1021,1-2. IMO A652.

Abrasión .Abrasión Martindale 50.000 cycles.

Solidez del color a la luz. Mayor o igual a 6.

Ausencia de disolventes.

Eficacia contra las bacterias.(MRSA)

Mantenimiento eficaz. Limpiar regularmente con paño húmedo con jabón neutro.

Denim Plus

Composición : 90 % pura lana virgin, 33% FR Viscose.

Ancho : 138 - 140 cm.

Peso : 330 g/m2 .

Ignifugación :EN 1021- 1 : 2006 (cigarrillo) EN 1021 2 : 2006 (cerilla)

Abrasión .Abrasión Martindale 40.000 cycles.

Solidez del color a la luz. 5 (ISO 105 - X 12: 2002).

Mantenimiento eficaz. Limpiar con aspiradora con regularidad. Limpiar en seco , o bien lavar en paño húmedo.

Nappel

Composición : 100 % PU 33 % Cotton , 67 % Polyester.

Ancho : 140 cm +- 2%.

Peso : 820 g. Ml

Resistencia a la abrasión + 200.000 ciclos UNE EN ISO 12947 - 2 : 1999.

Pilling : 4/5 UNE EN ISO 105-B02:2001.

Mantenimiento : Limpiar con paño húmedo.

Inflamabilidad : BS 5852 CRIB 5 UNE EN 1021

Condiciones ignífugas dependientes del tipo de foam y cola utilizados.

Xtreme plus M1

Composición : 100 % Poliéster reciclado.100 % FR.

Ancho : 140 cm.

Peso : 310 g. m2 Ml + - 5 %.

Resistencia a la abrasión 100.000 martindale ciclos.

Pilling : 5 (BS UNE EN ISO 12945-2-2000).

Solidez a la luz : 6 (ISO 105-B02:1999)

Solidez al rozamiento : - Húmedo: 4 Seco : 4 (ISO 105-X12:2002)

Mantenimiento : Lavable hasta 60 ° C. Limpiar con aspiradora frecuentemente.Bien lavar con paño húmedo o con un champú apropiado para tapicería.

Inflamabilidad : M1 DIN4102-B1 NF-P-92-503 M1 UNE23725-90 1R M1

Condiciones ignífugas dependientes del tipo de foam y cola utilizados.

Piel

Mantenimiento : No es un producto tan delicado como creen algunos. El cuero, por ejemplo, si con el tiempo presenta un aspecto seco, es fácil dejarlo lustroso simplemente aplicándole un poco de crema que lo hidrate (preferiblemente que no sea perfumada). También pueden utilizarse algunos aerosoles cerosos para limpieza de la madera (que no contengan amoníaco), que le dan muy buen tacto y un suave aroma, rociando la parte a tratar y esparciendo hasta su absorción con un paño de algodón..