

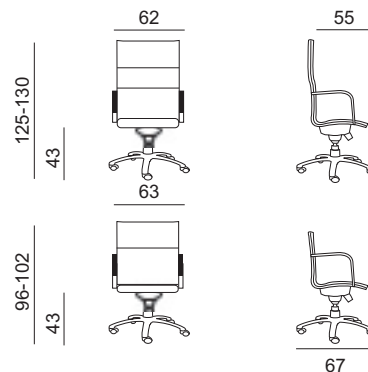
## MODELOS

### Giratoria / Giratoire

- Dos tamaños de respaldo .
- Gomaespuma 25 kg asiento y respaldo 25 kg.
- Mecanismo basculante lux versión respaldo alto , mecanismo pistón gas en la versión respaldo bajo.
- Brazos fijos en epoxi gris más revestimiento , opción cromados.
- Opción brazos regulables cromados.
- Base de polipropileno negro , opción aluminio.
- Ruedas blandas diámetro blandas de 65.



KEY A con base aluminio pulido

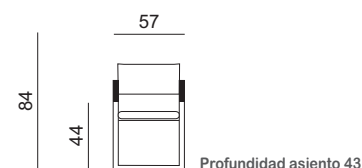


### Patín / Luge

- Respaldo bajo.
- Gomaespuma inyectada.
- Base patín en epoxi negro o gris opción cromado 25 x 2 mm , con tacos antirozadura y antideslizante.
- Brazos fijos en epoxi gris más polip negro , opción base cromada.



CARMEN con patin cromado



## ACABADOS / FINITIONS

### Tapizados / Revêtements

La carta de tapizados se encuentra al final de la tarifa.

### Estructuras / Structures

epoxi gris  
RAL 9006

cromada/ chromé

### Bases / Bases

polipropileno negro  
p.p noir

opción / option

aluminio / aluminium

### Detalles / Opciones / Details / Options



brazos cromados con revestimiento  
accoudoirs chromés avec machettes




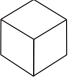
Estructura cromada / Structure chromé



Base aluminio pulido / base aluminum polis

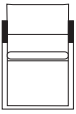
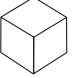
## PRECIOS / PRIX

### Giratoria/ Giratoire

	MECANISMO/ BRAZOS	RESPALDO DOSSIER	roy bonday , point	nappel,exit	trevira cs londres M1	piel vacuna	tela cliente	PACKING
<b>KEY A</b> Base polip negro. 	basculante lux/ fijos en epoxi gris	alto tapizado haut tapisée	345,00 €	379,50 €	407,10 €	589,95 €	331,20 €	Vol.: 0,37 m3 Kg.: 21,00 Ecotaxe : 2,02  1 bulto - 1 unidades

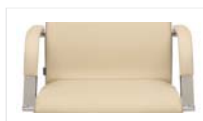
<b>KEY B G</b> Base polip negro. 	pistón de gas /fijos en epoxy gris	bajo tapizado basse tapisée	304,00 €	334,40 €	358,72 €	516,80 €	291,84 €	Vol.: 0,30 m3 Kg.: 17,50 Ecotaxe : 1,68  1 bulto - 1 unidades
---	---	--------------------------------------	----------	----------	----------	----------	----------	---

### Patín / Luge

	MECANISMO/ BRAZOS	RESPALDO DOSSIER	roy bonday , point	nappel,exit	trevira cs londres M1	piel vacuna	tela cliente	PACKING
<b>CARMEN</b> 	patín epoxi gris/ con apoyabrazos polipropileno negro	bajo tapizado	190,00 €	209,00 €	223,63 €	324,27 €	182,40 €	Vol.: 0,42 m3 Kg.: 15,50 Ecotaxe : 1,49  1 bulto - 1 unidades

### Opciones/complementos / Options / Complements

**brazos / accoudoirs** brazo fijos cromados  
accoudoirs fixes chromés



juego de brazos / jeux accoudoirs 25,00 €

**bases / bases**



base de aluminio pulido  
base aluminium polis

24,00 €

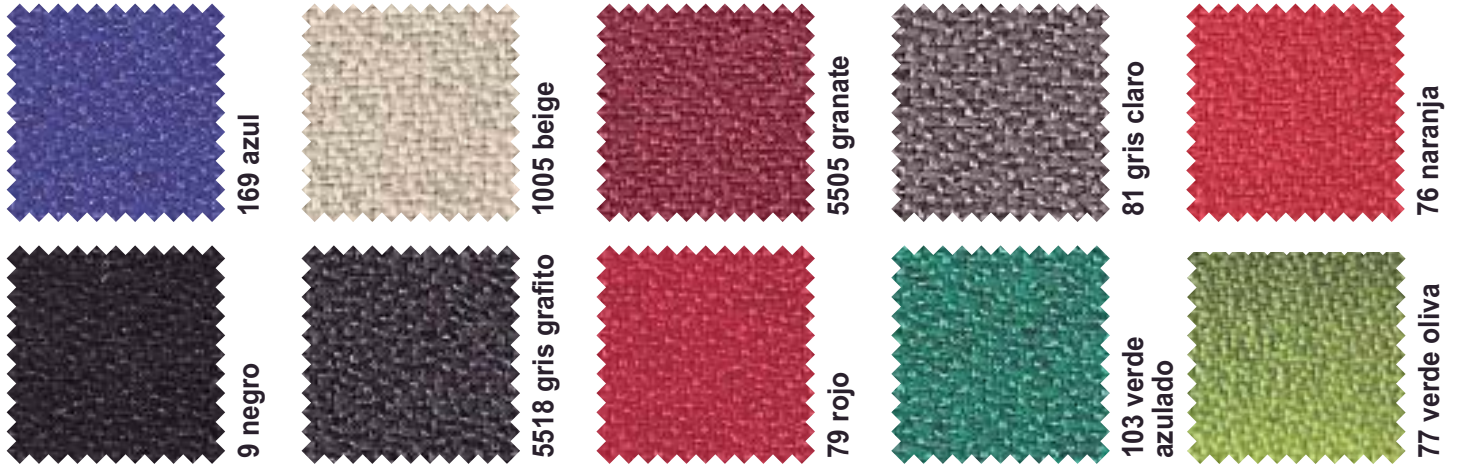
Ecotaxe 0,14



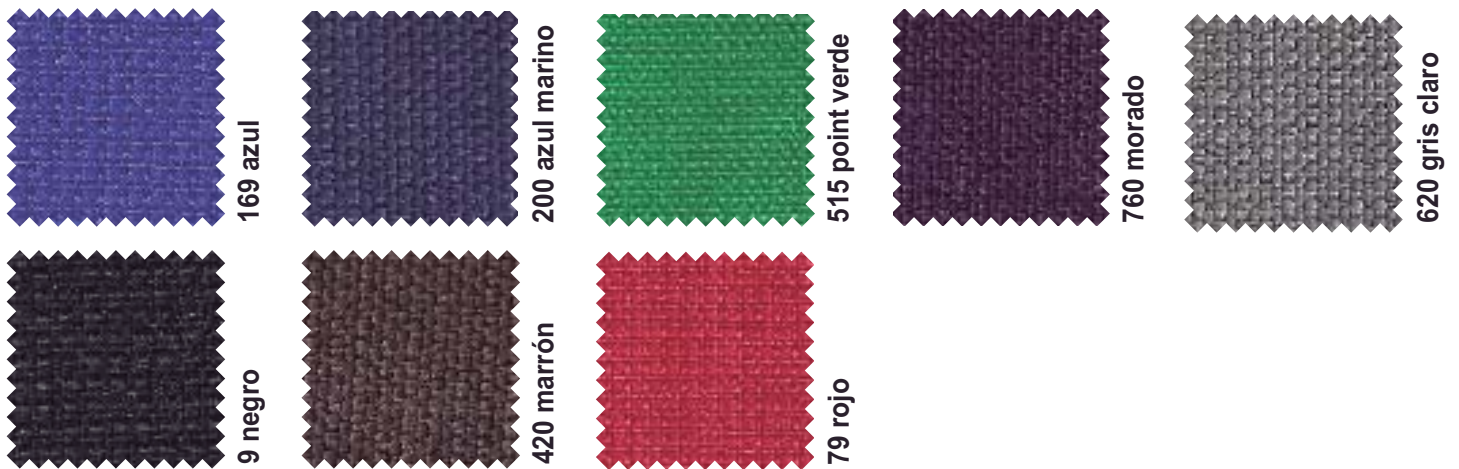
base cromada patín  
base chromé luge

24,00 €

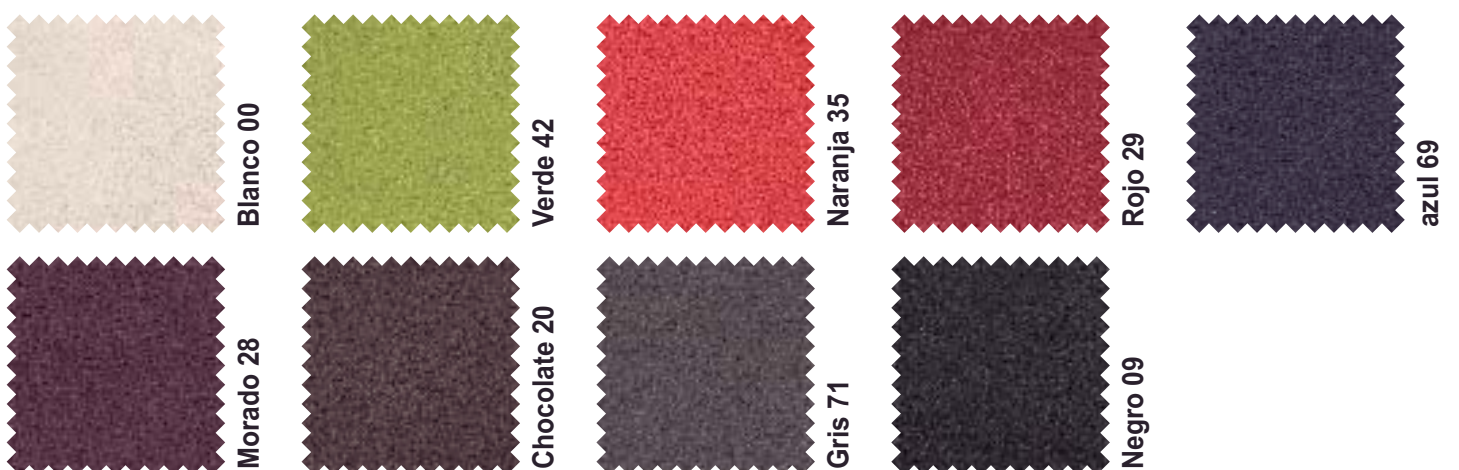
## bonday grupo 1



## point grupo 1



## nappel flor grupo 2



# tapizados

## xtreme plus M1 grupo2



35 azul



91 marron



292 morado



94 gris claro



168 naranja



9 negro



79 rojo



156 verde claro



151 verde oliva



72 amarillo

## diabolo M1 grupo3



azul



naranja



negro

## piel grupo 4



blanco



rojo



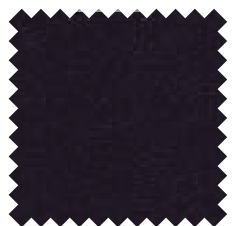
azul



gris



marrón



negro

## grupo 4 denim plus



rojo



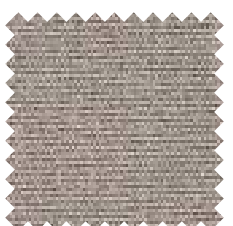
azul



verde



gris medio



arena



marrón



negro

## Características técnicas de tapizados

### Bonday

**Composición** : 100 % Polyolefin.100 % reciclable



**Ancho** : 140 cm.

**Peso** : 300 g. MI + - 5 %.

**Resistencia a la abrasión** + 40.000 ciclos UNE EN ISO 12947 - 2 : 1999.

**Pilling** : 4/5 UNE EN ISO 105-B02:2001.

**Solidez a la luz** : 6 UNE EN ISO 105- B02:2001 ( MÉTODO 2 )

**Solidez al frote** : - En seco 4 / 5 UNE EN ISO 105 - X 12 :2003

- En húmedo 4/ 5 UNE EN ISO 105 - X 12: 2003

**Mantenimiento** : Limpiar en seco.

**Inflamabilidad** : UNE EN 1021 - 1 : 2006 ( cigarrillo)

Condiciones ignífugas dependientes del tipo de foam y cola utilizados.

### Point

**Composición** : 100 % Polyolefin.100 % reciclable



**Ancho** : 140 cm.

**Peso** : 300 g. MI + - 5 %.

**Resistencia a la abrasión** + 40.000 ciclos UNE EN ISO 12947 - 2 : 1999.

**Pilling** : 4/5 UNE EN ISO 105-B02:2001.

**Solidez a la luz** : 6 UNE EN ISO 105- B02:2001 ( MÉTODO 2 )

**Solidez al frote** : - En seco 4 / 5 UNE EN ISO 105 - X 12 :2003

- En húmedo 4/ 5 UNE EN ISO 105 - X 12: 2003

**Mantenimiento** : Limpiar en seco.

**Inflamabilidad** : UNE EN 1021 - 1 : 2006 ( cigarrillo)

Condiciones ignífugas dependientes del tipo de foam y cola utilizados.

### Diabolo M 1

**Composición** : Pvc 84 % - Cotton 16 % .

**Ancho** : 138 - 140 cm.

**Peso** : 750 g. + - 40 g / m2.

**Espesor** : 1,1 mm +/- 0,05 mm

**Ignifugación** : M1 ( NFP 92503 ) AM 18. BS 5852 crib 5.

B 2 ( DIN 4102 ) EN 1021,1-2. IMO A652.

**Abrasión** .Abrasión Martindale 50.000 cycles.

**Solidez del color a la luz**. Mayor o igual a 6.

Ausencia de disolventes.

Eficacia contra las bacterias.( MRSA )

**Mantenimiento eficaz**. Limpiar regularmente con paño húmedo con jabón neutro.

### Denim Plus

**Composición** : 90 % pura lana virgin, 33% FR Viscose.

**Ancho** : 138 - 140 cm.

**Peso** : 330 g/m2 .

**Ignifugación** :EN 1021- 1 : 2006 ( cigarrillo ) EN 1021 2 : 2006 ( cerilla)

**Abrasión** .Abrasión Martindale 40.000 cycles.

**Solidez del color a la luz**. 5 ( ISO 105 - X 12: 2002 ).

**Mantenimiento eficaz**. Limpiar con aspiradora con regularidad. Limpiar en seco , o bien lavar en paño húmedo.

### Nappel

**Composición** : 100 % PU 33 % Cotton , 67 % Polyester.

**Ancho** : 140 cm +/- 2%.

**Peso** : 820 g. MI

**Resistencia a la abrasión** + 200.000 ciclos UNE EN ISO 12947 - 2 : 1999.

**Pilling** : 4/5 UNE EN ISO 105-B02:2001.

**Mantenimiento** : Limpiar con paño húmedo.

**Inflamabilidad** : BS 5852 CRIB 5 UNE EN 1021

Condiciones ignífugas dependientes del tipo de foam y cola utilizados.

### Xtreme plus M1

**Composición** : 100 % Poliéster reciclado.100 % FR.

**Ancho** : 140 cm.

**Peso** : 310 g. m2 MI + - 5 %.

**Resistencia a la abrasión** 100.000 martindale ciclos.

**Pilling** : 5 (BS UNE EN ISO 12945-2-2000).

**Solidez a la luz** : 6 ( ISO 105-B02:1999)

**Solidez al rozamiento** : - Húmedo: 4 Seco : 4 (ISO 105-X12:2002)

**Mantenimiento** : Lavable hasta 60 ° C. Limpiar con aspiradora frecuentemente.Bien lavar con paño húmedo o con un champú apropiado para tapicería.

**Inflamabilidad** : M1 DIN4102-B1 NF-P-92-503 M1 UNE23725-90 1R M1

Condiciones ignífugas dependientes del tipo de foam y cola utilizados.

### Piel

**Mantenimiento** : No es un producto tan delicado como creen algunos. El cuero, por ejemplo, si con el tiempo presenta un aspecto seco, es fácil dejarlo lustroso simplemente aplicándole un poco de crema que lo hidrate (preferiblemente que no sea perfumada). También pueden utilizarse algunos aerosoles cerosos para limpieza de la madera (que no contengan amoníaco), que le dan muy buen tacto y un suave aroma, rociando la parte a tratar y esparciendo hasta su absorción con un paño de algodón..