

**INFORMACIÓN GENERAL**

**Fluido** Aire o gas neutro, filtrado a 5µm, lubricado o no  
**Presión de utilización** mín. 3,5 bar (3 bar para Ø 6 mm)  
 máx. 8 bar  
**Temperatura ambiente** + 5 °C a +60 °C

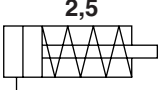
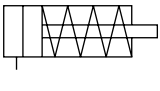
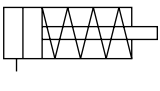

**CONSTRUCCIÓN**

**Tubo** Latón niquelado  
**Juntas de pistón** NBR (nitrilo)  
**Vástago** Acero inoxidable  
**Resorte (simple efecto)** Acero  
**Suministrados con 2 tuercas de vástago**




**B**

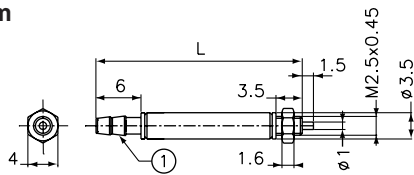
**SELECCIÓN DEL MATERIAL**

Ø (mm)	carrera (mm)	peso (kg)	Ø racordaje	presión de utilización (bar)		fuerza mín. a 8 bar (N)	esfuerzo de retorno (N)		código
				mín.	máx.		mín.	máx.	
 2,5	5	0,0015	cánula para tubo Ø 2 mm int.	3,5	8	2,5	0,65	1,2	<b>43500460</b>
	10	0,0019					0,65	1,2	<b>43500461</b>
 4	5	0,0034	cánula para tubo Ø 2 mm int.	3,5	8	7	1,5	2,9	<b>43500462</b>
	10	0,0044					1,5	2,9	<b>43500463</b>
	15	0,0052					1,5	2,9	<b>43500464</b>
	20	0,0061					1,5	2,9	<b>43500465</b>
 6	5	0,010	roscado Ø M3	3	8	17	3,0	5,3	<b>43500466</b>
	10	0,012					2,9	5,3	<b>43500467</b>
	15	0,015					2,9	5,3	<b>43500468</b>
	20	0,018					2,9	5,3	<b>43500469</b>
	25	0,021					3,0	5,3	<b>43500470</b>
 6	5	0,010	roscado Ø M3	3	8	22	-	-	<b>43500500</b>
	10	0,012					-	-	<b>43500501</b>
	15	0,015					-	-	<b>43500502</b>
	20	0,018					-	-	<b>43500503</b>
	25	0,021					-	-	<b>43500504</b>

00320ES-2005/R01  
 Las especificaciones y dimensiones pueden ser modificadas sin previo aviso. Todos los derechos reservados.

DIMENSIONES (mm), PESOS (kg) 

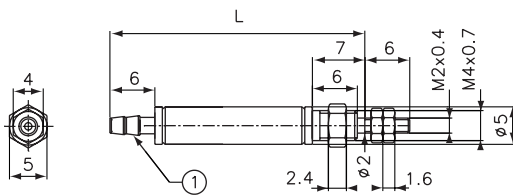
Ø 2,5 mm



**Escala 1**

carrera	L	pesos
5	27,5	0,002
10	34	0,003

Ø 4 mm

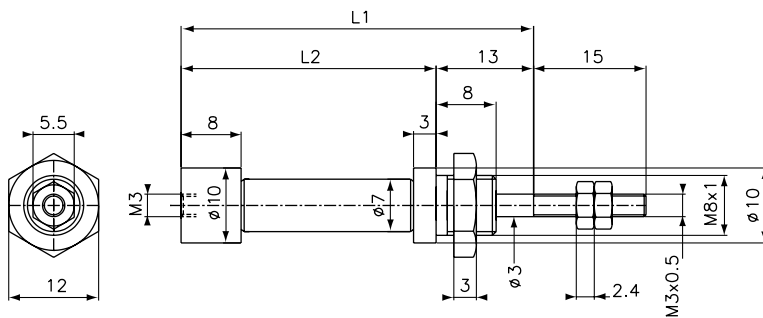


**Escala 1**

carrera	L	pesos
5	34	0,004
10	40	0,005
15	47	0,006
20	52	0,007

① Cánula para tubo flexible Ø 1,8 o 2 mm interior

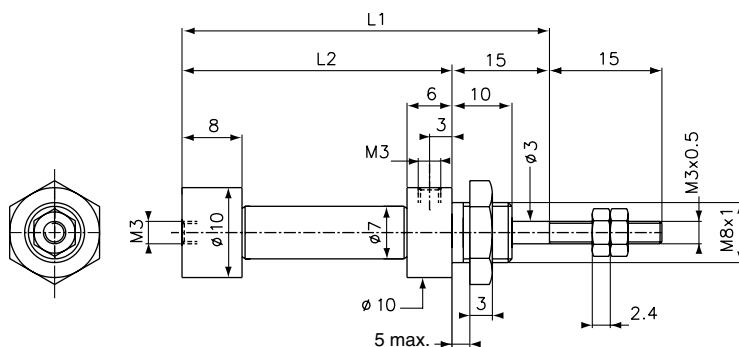
Ø 6 mm - simple efecto



**Escala 1**

carrera	simple efecto		doble efecto		peso
	L1	L2	L1	L2	
5	47	34	49	34	0,020
10	52	39	54	39	0,021
15	58	45	59	44	0,022
20	65	52	64	49	0,024
25	73	60	69	54	0,026

Ø 6 mm - doble efecto



**Escala 1**