



2004/108 CE Directiva Compatibilidad Electromagnética
2006/95 CE Directiva Baja Tensión
97/23 CEE Directiva Equipos a Presión
EN 267 Quemadores de tiro forzado para combustibles líquidos



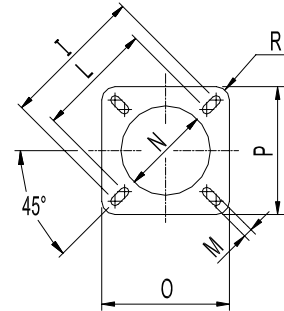
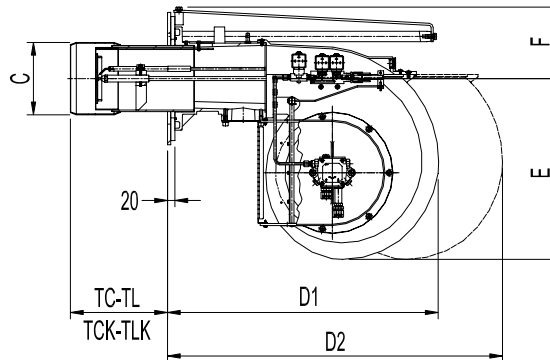
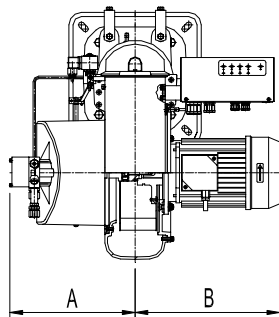
Descripción Técnica

- ◆ Quemador compacto de gasóleo, totalmente automático. Funcionamiento a dos marchas con regulación del aire que se fija automáticamente mediante un martinete hidráulico. Gracias a la moderna concepción del rodete del ventilador y a su tapa protectora, evita la transmisión de ruidos y vibraciones.
- ◆ Montaje sencillo, viene totalmente cableado y conexionado eléctricamente.

Servicio 1 caja

- ◆ Quemador completo con dos pulverizadores y cuadro eléctrico incorporado.

Dimensiones del quemador

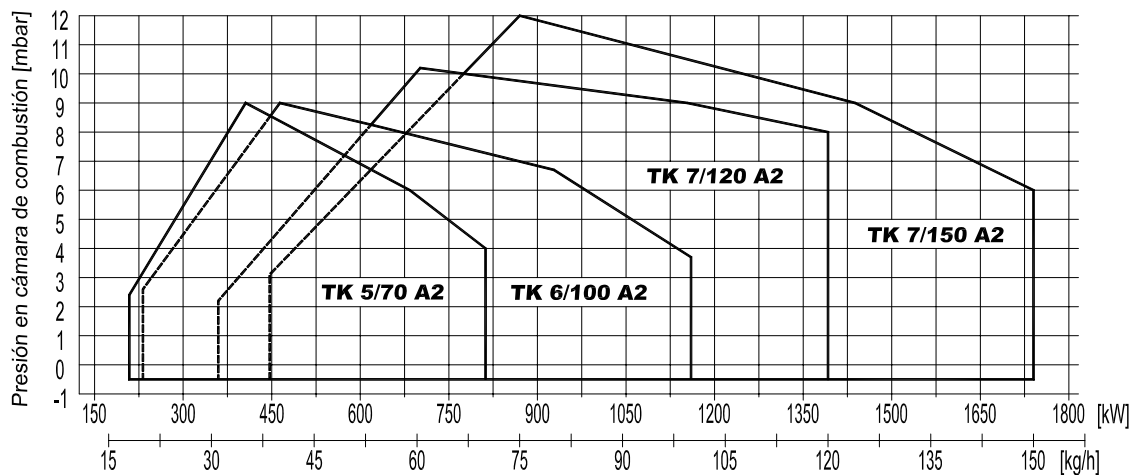


Dimensiones TK 5/70 A2 - 6/100 A2 - 7/120 A2 - 7/150 A2

Dimensionado en mm

Tipo	A	B	C	D1	D2	E	F	TC	TCK	TLK	TL	I	L	M	N	OP	R
TK 5/70 A2	250	310	165	660	1.060	327	171	170	250	-	335	368	340	M12	180	320	R20
TK 6/100 A2	300	350	175	670	1.170	438	173	200	235	370	435	368	340	M12	190	320	R20
TK 7/120 A2	350	380	212	820	1.400	438	213	200	-	-	400	368	340	M14	230	320	R30
TK 7/150 A2	350	380	212	820	1.400	438	213	200	-	-	400	368	340	M14	230	320	R30

Curvas de potencia



Funcionamiento

2 marchas

Tipo	TK 5/70 A2	TK 6/100 A2	TK 7/120 A2	TK 7/150 A2
Potencia [kW] *	209 / 406 - 812	238 / 464 - 1.160	336,5 / 696 - 1.392	446,5 / 870 - 1.740
Consumo [kg/h Gasóleo] **	18 / 35 - 70	20,5 / 40 - 100	29 / 60 - 120	38,5 / 75 - 150
Presión de bomba [bar]	10 - 12 (Máx. 15)	10 - 12 (Máx. 15)	10 - 12 (Máx. 15)	10 - 12 (Máx. 15)
Motor [kW]	1,1	2,2	3	4
Alimentación eléctrica [V]	3 x 230/400 V 50Hz	3 x 230/400 V 50Hz	3 x 230/400 V 50Hz	3 x 230/400 V 50Hz
Peso [kg]	49	63	82	86

* Mín. 1ª Marcha / Mín. 2ª Marcha - Máx. 2ª Marcha

** viscosidad = 1,5° E a 20° C = 6,2 cSt

** PCI = 10.200 kcal / kg