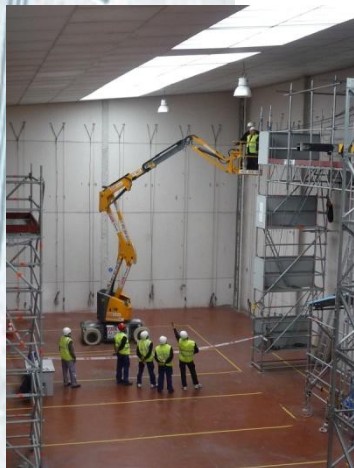


CURSO DE SEGURIDAD Y PREVENCIÓN DE RIESGOS EN EL MANEJO DE PLATAFORMAS ELEVADORAS MÓVILES DE PERSONAL (P.E.M.P.)

Tindai
Formación, Prevención
y Seguridad en Altura



OBJETIVO

Dotar a los trabajadores de una herramienta eficaz para la prevención de riesgos laborales en el ámbito de los trabajos en altura aplicados a los métodos de trabajo cuando se maneja una Plataforma Elevadora Móvil de Personal (PEMP).

DIRIGIDO A

Trabajadores y trabajadoras que realizan tareas de instalación, mantenimiento o supervisión, sobre Plataformas Elevadoras Móviles de Personal (PEMP)

DESARROLLO

- ⇒ **Duración:** 7 horas en 1 jornada (3 horas teóricas y 4 horas prácticas).
- ⇒ **Número de alumnos:** Hasta un máximo de 6 personas por grupo formativo.
- ⇒ **Instalaciones:** Existe la posibilidad de realizar la formación en las instalaciones de Tindai, así como en las instalaciones del cliente.
- ⇒ **Documentación:** Al comenzar el curso, a todos los alumnos se les entrega un manual de apoyo didáctico con los aspectos más destacados. Una vez finalizada la formación, la empresa recibirá un informe con los resultados y conclusiones más importantes de la acción formativa, así como los certificados de los alumnos y la acreditación de la formación.

CONTENIDOS

TEÓRICOS: 3 horas

- Seguridad en los trabajos en altura.
- Normativa aplicable.
- Equipos de protección individual.
- Dinámica de la caída.
- (PEMP): Definición, tipologías y utilidades, movilidad, parámetros.

PRÁCTICOS: 4 horas

- Instrucciones básicas y riesgos.
- Dispositivos de seguridad.
- Maniobras en nave cubierta, de manejo de Plataforma elevadora móvil de personal articulada de 12 metros de altura.

PROPUESTA
FORMATIVA