

Sondas para la medición de la presión intracraneal

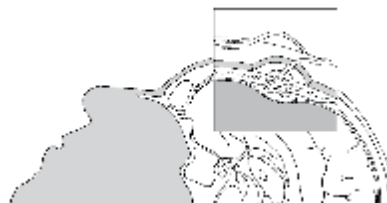
Sonda Probe 1

La Sonda Probe 1, se coloca concéntricamente en la duramadre. Se utiliza cuando se desea una monitorización de la presión intracraneal con un riesgo mínimo de infección.

El lugar "típico" para el orificio trepanado es directamente frente a la sutura coronal a 3-4 cm. En dirección paramediana. En principio, cualquier lugar situado encima de la convexidad es adecuado, a condición de que se tengan en cuenta los grandes senos.

Se necesita un orificio de 11 mm. De diámetro. En los adultos, puede realizarse con un trépano estándar. Para bóvedas craneanas delgadas, se recomienda el uso de un taladro Martell o manual.

Para retirar la Sonda Probe 1, soltar las dos suturas centrales interrumpidas, separar el colgajo de la sutura. Retirar verticalmente la sonda del orificio trepanado dando un fuerte tirón del tubo de aire.



Referencia	SND13.1.11
Material	Poliuretano
Volumen de relleno	0.05 – 0.1 cc.
Diámetro externo	2 mm.
Longitud	1500 mm.
Duración de uso	No más de 30 días
Envase	Doble envase
	Esteril
	Un solo uso

Sonda Probe 2

La Sonda Probe 2, es para uso postoperatorio después de una trepanación importante. Se coloca debajo del colgajo óseo.

En principio, después de movilizar una superficie suficientemente amplia de la duramadre, la sonda puede insertarse entre esta última y el hueso craneal, a través de un orificio trepanado.

Para la retirada de la Sonda 2, después de soltar la posible sutura en la incisión cutánea, se tira de la sonda sacándola de la herida. Existe la posibilidad de que se necesite una sutura secundaria.



Referencia	SND13.1.12
Material	Poliuretano
Volumen de relleno	0.05 – 0.1 cc.
Diámetro externo	2 mm.
Longitud	1500 mm.
Duración de uso	No más de 30 días
Envase	Doble envase
	Esteril
	Un solo uso



Camino de Vinateros, 53 – local 6
28030 Madrid

Tel. 91 328 01 44 – Fax 91 328 29 70

E-mail: info@cd-pharma.com

Sondas para la medición de la presión intracraneal

Sonda Probe 3

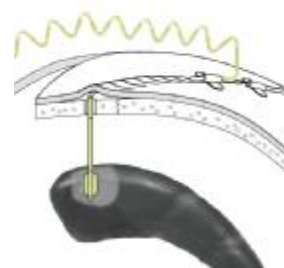
La Sonda Probe 3 mide la presión intraventricular con el uso de una bolsa de aire montada en la región de la punta de la sonda de lumen doble. Un lumen transmite la presión al Monitor de Presión Cerebral. El segundo se utiliza para el drenaje del líquido encefalorraquídeo.

La Sonda Probe 3 debe colocarse en el ventrículo. Es igualmente posible medir la presión en el parénquima.

En oposición a las mediciones a través de transductores de presión acoplados al CSF, la presión intracraneal se transmite también en el caso de ventrículos divididos.

No existen interferencias en el drenaje y las mediciones de presión.

La sonda se retira tirando cuidadosamente de ella a través del túnel subgaleal.



Referencia	SND13.1.13
Material	Poliuretano
Volumen de relleno	0.05 – 0.1 cc.
Diámetro externo	2,3 mm.
Diámetro interno	1,0 mm.
Longitud del doble lumen con marcas radiopacas	130 mm.
Longitud del lumen de drenaje	150 mm.
Longitud del lumen del sistema de aire	1370 mm.
Marcas de profundidad	50 mm. 75 mm.
Duración de uso	No más de 30 días
Envase	Doble envase
	Esteril
	Un solo uso

Sonda Probe 3PS

La Sonda Probe 3PS mide la presión intraparenquimatosa utilizando una bolsa de aire montada en la punta de la sonda. El lumen de la sonda transmite la presión al monitor de presión cerebral.

La Sonda Probe 3PS se coloca en el parénquima a través de un perno que se rosca en el hueso craneal. Un tornillo de compresión fija la sonda en el perno y la tensa.

Dependiendo de la duración de la medición de la PIC, esta sonda podría tener las mismas complicaciones que otras sondas intraparenquimatosas. Por lo tanto, la indicación debe ser la adecuada.

El volumen del espacio intracraneal cambia cuando el sistema llena la sonda. El incremento de volumen es despreciable y ni pone en peligro al paciente, ni tiene influencia sobre la presión.



Referencia	SND13.1.63
Material	Poliuretano
Volumen de relleno	0.05 – 0.1 cc.
Diámetro	1,3 mm.
Longitud	1500 mm.
Tubo de aire	Radiopaco
Duración de uso	No más de 30 días
Envase	Doble envase
	Esteril
	Un solo uso



Camino de Vinateros, 53 – local 6
28030 Madrid

Tel. 91 328 01 44 – Fax 91 328 29 70

E-mail: info@cd-pharma.com