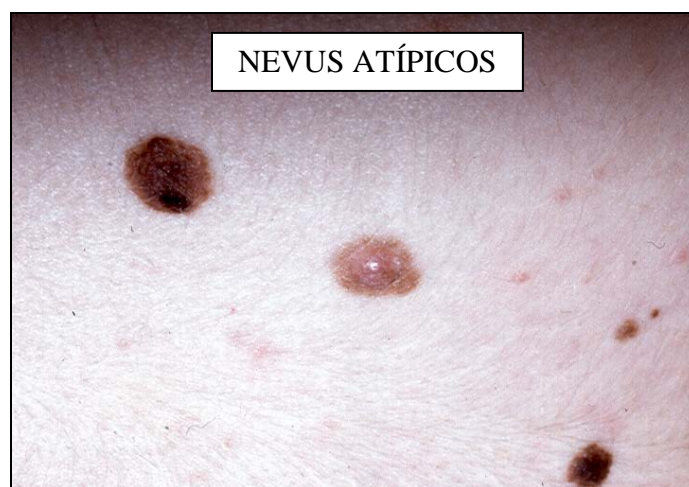
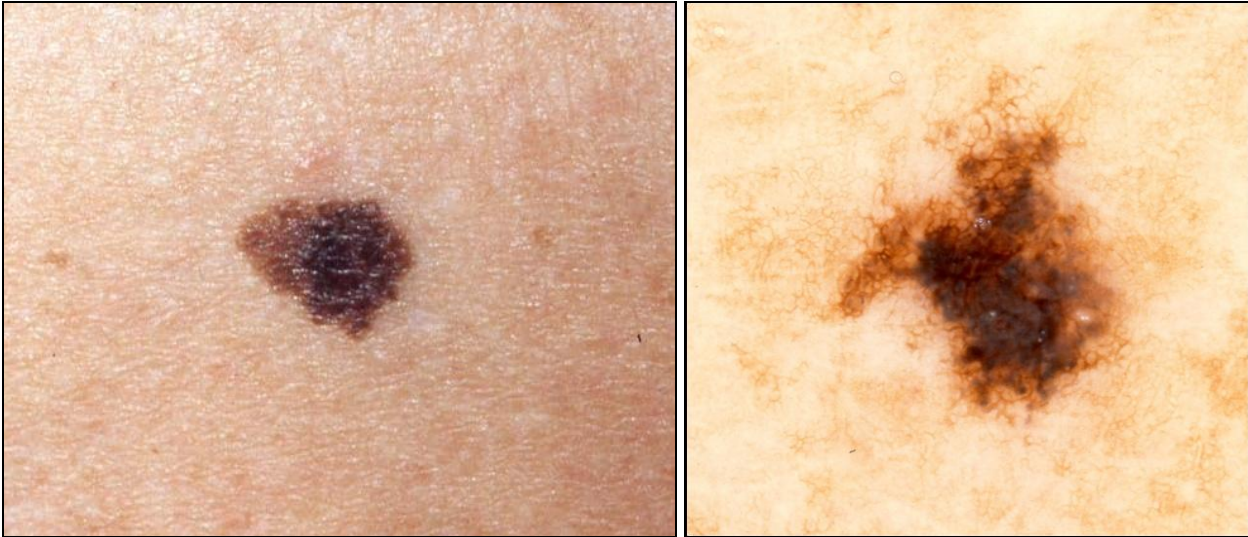


## **UNIDAD DE LESIONES PIGMENTADAS Y MELANOMA**

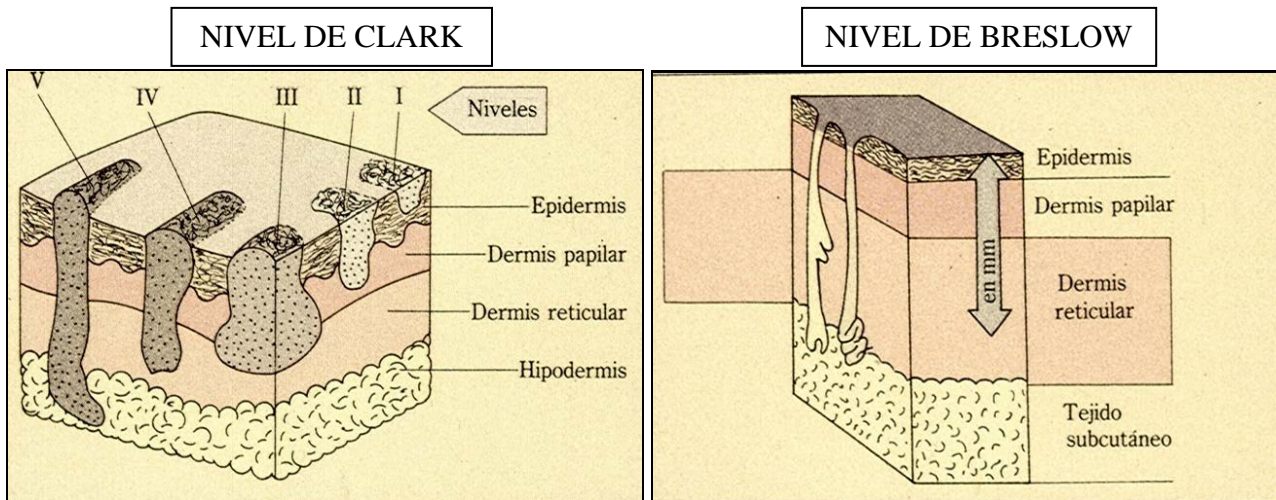
En DERMACLINIC disponemos de una Unidad de Diagnóstico y Tratamiento de Lesiones Melanocitarias Pigmentadas y de Melanoma Maligno.

El melanoma maligno es un tumor cutáneo maligno derivado de los melanocitos, las células productoras de pigmento (melanina) en la piel. Es uno de los tumores malignos que ha experimentado un aumento de frecuencia más grande durante las últimas décadas. Suele observarse en individuos jóvenes y puede desarrollarse tanto a partir de una lesión pigmentada previa (lunar o nevus melanocítico) o a partir de los melanocitos de la piel normal.





El pronóstico del melanoma maligno se relaciona directamente con la profundidad histológica del tumor (Nivel de Clark y Nivel de Breslow) que suele aumentar a medida que la lesión evoluciona en el tiempo. Por este motivo, resulta fundamental poder establecer un diagnóstico precoz de este tumor.



El objetivo de esta Unidad es ofrecer una asistencia integral de calidad, tanto para la detección precoz, como en la sistemática diagnóstica inicial, la realización de los diferentes tratamientos y también, para el seguimiento de los pacientes que presentan un Melanoma Maligno.

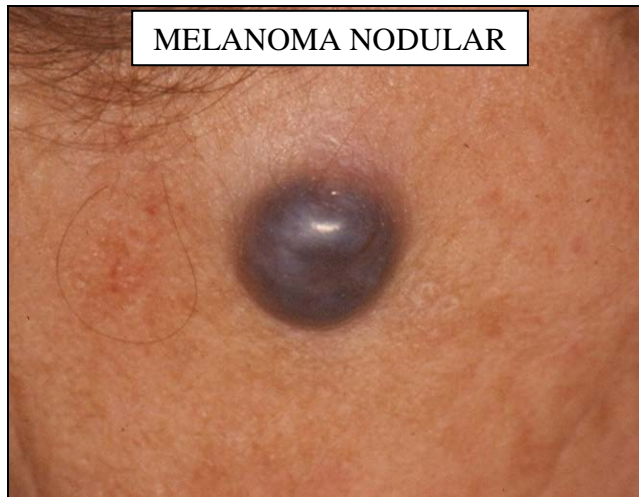
MELANOMAS DE EXTENSIÓN SUPERFICIAL



MELANOMAS LENTIGOS MALIGNOS



MELANOMA NODULAR



La Unidad de Melanoma y de Lesiones Pigmentadas Melanocitarias dispone de un sistema de **dermatoscopia digital** para el seguimiento de lesiones pigmentadas de riesgo. En aquellos pacientes con una historia personal y/o familiar de melanoma con múltiples lesiones pigmentadas, se practican controles dermatoscópicos periódicos. También los individuos que presenten múltiples nevos melanocitarios de aspecto clínico atípico (nevus atípicos -lesiones asimétricas, de bordes mal definidos, coloración irregular, etc.-) son controlados por dermatoscopia digitalizada de forma periódica